

原 著

岡山県自然保護センターの甲虫類

倉敷市立自然史博物館 青野孝昭¹⁾

BEETLES IN THE OKAYAMA PREFECTURAL NATURE CONSERVATION CENTER

Takaaki AONO, *Kurashiki Museum of Natural History*

Abstract

This paper reports the occurrence of coleoptera in the Okayama Prefectural Nature Conservation Center, based on a survey conducted between May 1993 and September 1994, and published data since 1990. A total of 402 species belonging to 66 families are listed, of which 255 species are newly recorded in this area.

キーワード：岡山県自然保護センター，甲虫相，分布。

はじめに

本報告は、1991年和気郡佐伯町田賀地内に開設された岡山県自然保護センター敷地内の生物調査の一環として実施した甲虫類に関するもので、1993年から1994年にかけての現地調査結果に、既発表の文献資料も取り入れて作成したものである。

本報告をまとめるにあたり、本調査を企画し、便宜を与えられた自然保護センターの田中瑞穂所長をはじめとする職員各位、ならびに本調査で同じ昆虫分野を担当され、甲虫類標本を御提供いただいた倉敷市立中洲小学校長近藤光宏氏に感謝の意を表します。

調査方法

現地調査にあたっては、図1に示す太線の自然観察路を活用するとともに、4か所のライトトラップ調査地点、7か所のベイトトラップ調査地点を設定し、見つけ採り法、スウィーピング法、叩き網法、石起こし法、崖掘り法、ライトトラップ法、ベイトトラップ法等の採集法を用い、種の同定のために必要な最低限度の標本を採集し、生息種の確認を行なった。

調査日と行程

調査日と行程は表1のとおりである。

調査結果と所見

この度の現地調査で得られた資料に文献資料を加えた結果、本調査地から記録される甲虫類は66科402種となった。これらの詳細は目録に示されるがその概要は表2のとおりである。

1. 岡山県下における分布型からみた生息種の構成

生息確認種402種のうち、県下全域の広い範囲に分布が認められている種（A型分布種とする、以下型名のみ）が302種あり、全体の75.1%を占めていた。これ以外の種については、吉備高原以北に分布が知られている種（B型）が48種で全体の11.9%、吉備高原以南に分布が知られている種（C型）が34種で全体の8.5%、吉備高原地域のみから知られ、または本調査で県下から初めて確認された種（D型）が18種で全体の4.5%を占めるという構成であった。

このことは、確認種の約4分の3は、県下に広

く分布する広域分布型種が占め、残り約4分の1の種群については、吉備高原地域だけに知られる少数の種群(D型)を除けば、吉備高原以南型分布種(C型)よりも吉備高原以北型分布種(B型)が多いことを示しており、本調査地の甲虫相は広域分布型種の圧倒的多さと吉備高原以北分布型低山地性種の多さで特徴づけられていると考えられる。

B, C, D型分布種の主なものを挙げるとつぎのようである。

B型：アキオサムシ、オオイクビツヤゴモクムシ、カドツブゴミムシ、オサシデムシモドキ、ツヤケシブチヒゲハネカクシ、ヤマトマルクビハネカクシ、ヒメスジコガネ、ニホンベニコメツキ、キンイロジョウカイ、キバネニセハムシハナカミキリ、ツヤケシハナカミキリ、ネクイハムシ、オ

オメイクビチョッキリ、ヒラズネヒゲボソゾウムシ

C型：クロオビコミズギワゴミムシ、オオゴミムシ、ホシハネビロアトキリゴミムシ、コマルケシゲンゴロウ、シャープツブゲンゴロウ、マルオクロコガネ、アオドウガネ、ホソタケナガシクイ、キボシチビヒラタムシ、コモンヒメコキノコムシ、ツヤケシヒメホソカタムシ、ワモンサビカミキリ、ホソキスジノミハムシ、カタビロトゲハムシ

D型：クロツブゴミムシ、ルイスツヤムネハネカクシ、チビクワガタ、アラキハナノミ、シャープマメゾウムシ、アカナガクチカクシゾウムシ

2. 優勢な種

今回の現地調査および前回(1988年, 1989年)の現地調査を通して、比較的多くの個体数が認め

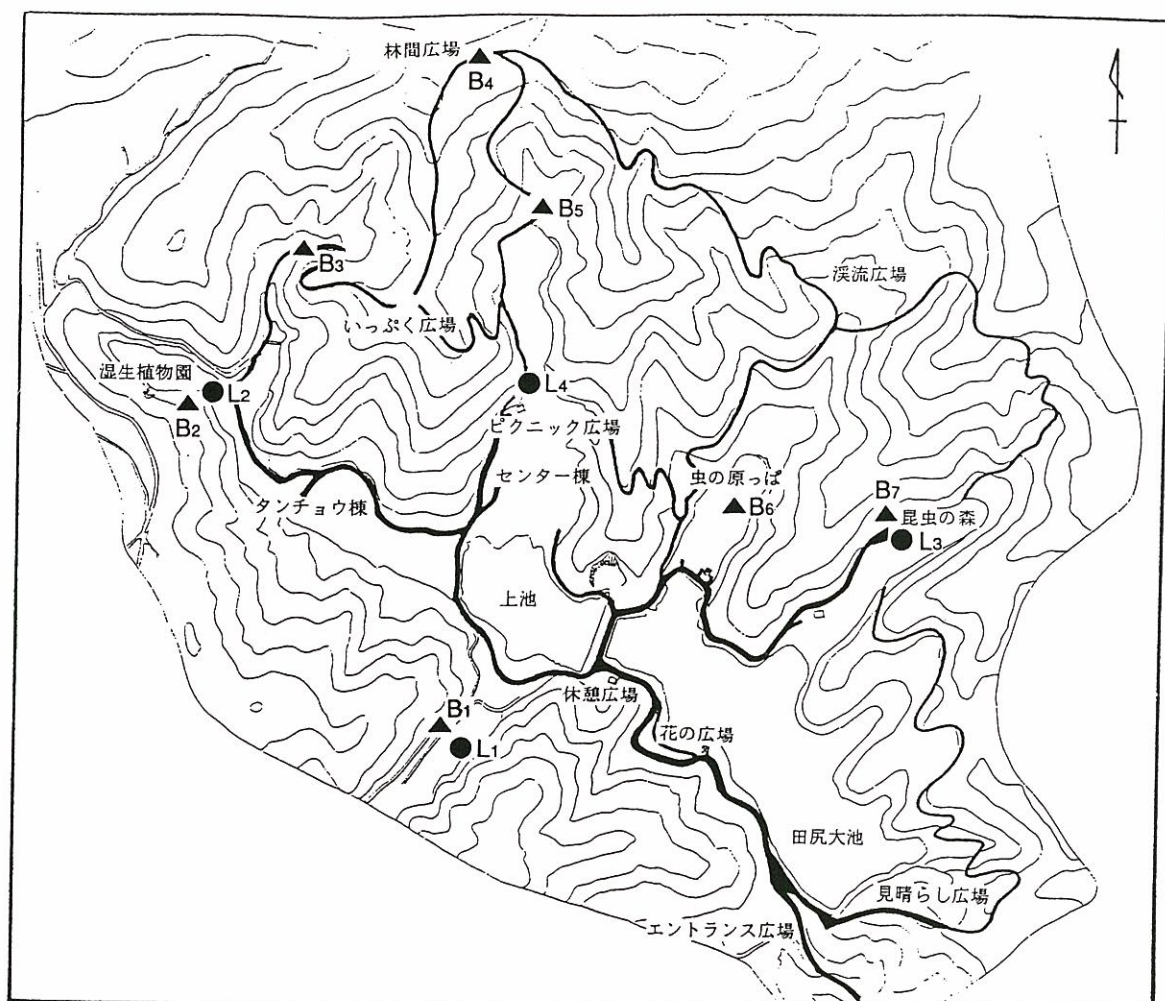


図1. 甲虫調査位置図(●ライトトラップ調査地点・▲ベイトトラップ調査地点).

表1. 調査日と行程

年月日	センター内での主な調査場所	トラップ調査地点
1993. 5. 3	虫の原っぱ, 昆虫の森, 田尻大池東の尾根筋	
1993. 6. 16	湿生植物園, 林間広場, 虫の原っぱ, 職員駐車場 (ベイトトラップ設置)	L1
1993. 6. 17	湿生植物園, 林間広場, 虫の原っぱ	B2~B5
1993. 7. 23	虫の原っぱ, 昆虫の森	L3
1994. 4. 25	湿生植物園, 林間広場, 溪流広場, 虫の原っぱ, 昆虫の森	
1994. 5. 16	湿生植物園, 林間広場, センター棟背後の谷間	
1994. 8. 6	(ベイトトラップ設置)	L2
1994. 8. 8		L1, B1, B5~B7
1994. 9. 9	(ベイトトラップ設置)	
1994. 9. 11		L4, B1, B6, B7

表2. 佐伯町田尻大池周辺の甲虫類科別種数

科名	種数	科名	種数
Cicindelidae	ハンミョウ科 2	Cryptophagidae	キスイムシ科 2
Carabidae	オサムシ科 53	Biphyllidae	ムクゲキスイムシ科 4
Brachidae	ホソクビゴミムシ科 2	Byturidae	キスイモドキ科 1
Haliplidae	コガシラミズムシ科 1	Erotylidae	オオキノコムシ科 1
Dytiscidae	ゲンゴロウ科 10	Discolomidae	ミジンムシダマシ科 1
Gyrinidae	ミズスマシ科 2	Corylophidae	ミジンムシ科 1
Hydrophilidae	ガムシ科 8	Endomychidae	テントウムシダマシ科 4
Histeridae	エンマムシ科 2	Coccinellidae	テントウムシ科 14
Silphidae	シデムシ科 2	Lathridiidae	ヒメマキムシ科 2
Scaphidiidae	デオキノコムシ科 3	Mycetophagidae	コキノコムシ科 3
Staphylinidae	ハネカクシ科 28	Colydiidae	ホソカタムシ科 1
Pselaphidae	アリヅカムシ科 1	Tenebrionidae	ゴミムシダマシ科 10
Lucanidae	クワガタムシ科 4	Lagriidae	ハムシダマシ科 2
Scarabaeidae	コガネムシ科 22	Alleculidae	クチキムシ科 1
Eucinetidae	マルハナノミダマシ科 1	Salpingidae	チビキカワムシ科 1
Helodidae	マルハナノミ科 1	Cephaloidae	クビナガムシ科 1
Psephenidae	ヒラタドロムシ科 1	Pyrochroidae	アカハネムシ科 1
Limnichidae	チビドロムシ科 1	Synchroidae	ヒラタナガクチキムシ科 1
Heteroceridae	ナガドロムシ科 1	Melandryidae	ナガクチキムシ科 3
Ptilodactylidae	ナガハナノミ科 1	Mordellidae	ハナノミ科 1
Elmidae	ヒメドロムシ科 2	Scraptiidae	ハナノミダマシ科 1
Buprestidae	タマムシ科 4	Oedemeridae	カミキリモドキ科 4
Elateridae	コメツキムシ科 16	Anthicidae	アリモドキ科 3
Lycidae	ベニボタル科 1	Cerambycidae	カミキリムシ科 36
Cantharidae	ジョウカイボン科 8	Chrisomelidae	ハムシ科 42
Lampyridae	ホタル科 2	Anthribidae	ヒゲナガゾウムシ科 4
Dermestidae	カツオブシムシ科 1	Rhynchitidae	チョッキリゾウムシ科 8
Bostrychidae	ナガシクイムシ科 1	Attelabidae	オトシブミ科 7
Anobiidae	シバンムシ科 2	Apionidae	ホソクチゾウムシ科 5
Cleridae	カッコウムシ科 1	Curculionidae	ゾウムシ科 30
Melyridae	ジョウカイモドキ科 2	Rhynchophoridae	オサゾウムシ科 1
Nitidulidae	ケシキスイ科 8	Scolytidae	キクイムシ科 5
Cucujidae	ヒラタムシ科 3		
Salvanidae	ホソヒラタムシ科 4		
		計	66科 402種

られたのはつぎのような種であった。

ハンミョウ科：ハンミョウ
 オサムシ科：ヨツモンコミズギワゴミムシ，キイロチビゴモクムシ，キベリゴモクムシ
 ホソクビゴミムシ科：ミイデラゴミムシ
 ゲンゴロウ科：ケシゲンゴロウ，コシマゲンゴロウ
 ガムシ科：セマルガムシ，ヒメシジミガムシ，キイロヒラタガムシ，ヒメガムシ，トゲバゴマフガムシ
 ハネカクシ科：ニセユミセミゾハネカクシ，アオバアリガタハネカクシ，アカバナガエハネカクシ，オオドウガネコガシラハネカクシ，キアシチビコガシラハネカクシ，ヤマトマルクビハネカクシ
 コガネムシ科：スジコガネ，ドウガネブイブイ，ヒラタハナムグリ
 マルハナノミ科：トビイロマルハナノミ
 ヒラタドロムシ科：ヒラタドロムシ
 ヒメドロムシ科：キスジミゾドロムシ
 コメツキムシ科：カバイロコメツキ，キバネホソコメツキ
 ジョウカイボン科：クロヒメクビボソジョウカイ，セボシジョウカイ，ジョウカイボン，ヒメジョウカイ
 ジョウカイモドキ科：クロアオケシジョウカイモドキ
 ケシクスイ科：キベリチビケシクスイ
 ヒラタムシ科：オオキバチビヒラタムシ
 ムクゲクスイムシ科：ハスモンムクゲクスイ
 ミジンムシダマシ科：クロミジンムシダマシ
 テントウムシ科：ナナホシテントウ，ヒメカメノコテントウ，ナミテントウ
 ハムシダマシ科：ヒゲブトゴミムシダマシ，ナガハムシダマシ
 カミキリモドキ科：キアシカミキリモドキ
 カミキリムシ科：キバネニセハムシハナカミキリ，アトジロサビカミキリ，ワモンサビカミキリ，マツノマダラカミキリ
 ハムシ科：ドウガネツヤハムシ，マダラアラゲサルハムシ，ヤナギルリハムシ，フジハムシ，ジ

ンサイハムシ，ムナグロツヤハムシ，カミナリハムシ，チュウジョウキスジノミハムシ
 ヒゲナガゾウムシ科：スネアカヒゲナガゾウムシ
 チョッキリゾウムシ科：カシルリチョッキリ
 オトシブミ科：ヒメクロオトシブミ，カシルリオトシブミ
 ホソクチゾウムシ科：ヒシチビゾウムシ
 ゾウムシ科：カシワクチブトゾウムシ，カシワノミゾウムシ，イチゴハナゾウムシ，レロフチビシギゾウムシ，ツツジトゲムネサルゾウムシ，アカナガクチカクシゾウムシ

3. 走光性甲虫

今回の現地調査では，採集法にライトトラップ法も用いた結果，前回の現地調査では確認できなかった多くの走光性甲虫の生息を確認することができた。これらの種については目録の項で採集データの末尾に (L) と示して他と区別しておいたが，オサムシ科，ゲンゴロウ科，ガムシ科，ハネカクシ科，コガネムシ科等多くの科にわたっており，なかでもここに列記したような科に多くの追加確認種もたらされた。

4. 注目種

自然保護上の貴重種は認められなかったが，2，3の注目すべきつぎのような種が認められた。

(1) アキオサムシ

Carabus japonicus chugokuensis

オサムシ科中の代表ともいえる狭義のオサムシ類は，後翅が退化して拡散力が低下しているため，地理的隔離が起こり易く，進化生物学上の格好の研究材料として注目を集めている一群である。アキオサムシはヒメオサムシ *Carabus japonicus* の一亜種で中国地方と兵庫県の一部，小豆島，淡路島に分布，岡山県下では県北の中国山地から吉備高原にかけてかなり広い分布圏を持っているが，県東部では作東町白水の滝，英田町天石門別神社，吉井町是里での記録が南限で，この度の確認によって当地は県東部における南限地の一つとして挙げられる。

当敷地内では，センター棟背後の山間で採集さ

れており、付近一帯が有力な生息地になっていると考えられる。

(2) タナカツヤバネゴミムシ

Anisodactylus andrewesi

本州（関東以西）、九州、東南アジアに分布する東洋区系の種であり多くない。県下ではこれまで英田郡後山、奈義町西原、倉敷市玉島陶から知られていた。

当敷地内では、湿生植物園付近で採集した。

(3) アカクビヒメゴモクムシ

Bradycellus laeticolor

本州、四国、九州、中国、台湾に分布、美麗種だが少ない種とされている。県下ではこれまで奈義町西原、岡山市西片岡、西大寺新池等から知られていた。

(4) クロツブゴミムシ *Pentagonia subcordicollis*

本州、四国、九州、奄美大島、台湾に分布。県下ではこれまで岡山市本陣山からの記録があるのみで少ない種と思われる。

当敷地内では、虫の原っぱ付近に設置のソダに來ていた。

(5) ガムシ *Hydrophilus acuminatus*

北海道、本州、四国、九州、朝鮮半島、中国、台湾等に分布。かつて昭和20年代初めごろまでは平地の池や沼にも普通にいたが、青色誘蛾燈や強力な農薬の使用開始とほぼ機を一にして急減し、現在、県南の平野部からは姿を消している。

当敷地内では、湿生植物園付近で実施した夜間採集用ライトトラップに飛来した。成虫は水草などを食べているが、幼虫は肉食性捕食性のため、本種の持続的な生息のためには周辺水域の生態系がかなり豊かであることが求められよう。

(6) チビクワガタ *Figulus binodulus*

本州（中部以西）、八丈島、四国、九州、中国、台湾、インドシナ半島に分布。県下ではこれまで高梁市臥牛山からの記録があるだけで未報告の採集例も吉備高原地域からわずかに知られている程度である。

当敷地内では、昆虫の森に置かれたシイタケほだ木の朽ち木に認められた。

(7) クビアカハナカミキリ *Gaurotes atripennis*

本州、四国、九州に分布。低山地のアカマツ林に分布するハナカミキリの一種で、県下ではこれまで吉備高原地域を中心に分布が確認されており、県北部ではわずかに勝山町神庭、県南部では船穂町柳井原、倉敷市生坂から記録されているだけである。イロハカエデ、コガクウツギ、コナラなどの花に集まること、またアカマツやモミの伐採木に飛来することが知られている。

当敷地内では、昆虫の森に自生のコナラ花上に来ていたものを採集した。

(8) ネクイハムシ *Donacia lenzi*

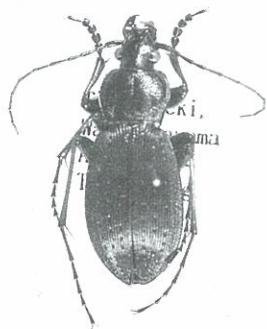
ネクイハムシの仲間は日本に20種近くが生息、いずれも、湿地、湿原、池、沼などの水域にすみ、幼虫は水草や水中に生える植物の根などを食べて育っている。水域にすんでいるため、遺体が泥中に保存され易く、泥炭層から化石となってよく発掘される。その際、種によって好む環境が異なるため、古気候の推定や古環境の復元情報が得られることから注目されている。

本種は北海道、本州、四国、九州に広く分布、海外でも朝鮮半島、華中、台湾、フィリピンに分布することが知られている。県下ではこれまで奈義町日本原高原滝川上流近くの池、哲多町田淵の湿原、岡山市日応寺の湿原と、やや山地の周囲に林をとまう自然度の高い環境に限って見いだされていた。食草としてはジュンサイ、ヒツジグサなどが知られている。

当敷地内では、湿生植物園付近で実施した夜間採集用ライトトラップに飛来した。

引用文献

- 井上悦甫, 1994a. 自然保護センターで採集されたホシベニカミキリ. 自然保護センターだより, 3(2):4.
- 井上悦甫, 1994b. ホシベニカミキリ今年も発生. 自然保護センターだより, 3(9):6-7.
- 重井博・青野孝昭・近藤光宏, 1990. 佐伯町田尻大池周辺の昆虫. 岡山県佐伯町田尻大池周辺の自然, 72-88. 岡山県環境保健部自然保護課.



アキオサムシ



タナカツヤバネゴミムシ



アカクビヒメゴモクムシ



クロツブゴミムシ



ガムシ



チビクワガタ



クビアカナカミキリ



ネクイハムシ

岡山県自然保護センター甲虫目録

凡 例

1. 目録は1993年から1994年にかけての現地調査で標本採取によって生息を確認した種, および本調査地内で確認され, 既に発表されている文献資料に基づいて編成したが, 若干の未同定種については, この目録から除外した。
2. 科, 種の配列は, ほぼ原色日本甲虫図鑑 (II) ~ (IV) に従った。
3. 各種ごとのデータについては, 発表済のものについては発表者 (発表年), [確認年月日] の順に記し, 今回の現地調査で採集確認したものについては採集個体数 (判明している場合は性別), 採集年月日, 採集者名の順に記述した。

なお, 採集者名は青野孝昭:A, 近藤光宏:Kと略記し, ライトトラップおよびベイトトラップで採集した場合は, それぞれ (L), (B) と付記しておいた。

COLEOPTERA コウチュウ目

Cicindelidae ハンミョウ科

1. *Cicindela japana* Motschulsky ニワハンミョウ
1ex., May 16, 1994, A.
2. *C. chinensis japonica* Thunberg ハンミョウ
重井博・青野孝昭・近藤光宏 (1990) [Sep. 25, 1988; May 28, 1989].
1ex., Apr. 25, 1993, K; May 16, 1994, A目撃; 1ex., Aug. 6, 1994, A (L); 1 ♀, Dec. 4, 1994, A.

Carabidae オサムシ科

3. *Carabus japonicus chugokuensis* (Nakane) アキオサムシ
2exs., June 9, 1993, K; 1 ♀, June 16, 1993, A (B); 1 ♂2 ♀, Aug. 8, 1994, A (B).
4. *Paratachys fasciatus uenoi* Tanaka クロオビコムズギワゴミムシ
1ex., June 16, 1993, A (L).
5. *Tachyura fumicata* (Motschulsky) クリイロコムズギワゴミムシ
重井博・青野孝昭・近藤光宏 (1990) [Sep. 25, 1988].
6. *T. laetifica* (Bates) ヨツモンコムズギワゴミムシ
4exs., June 16, 1993, A (L); 3exs., July 23, 1993, A (L); 2exs., Aug. 6, 1994, A (L); 1ex., Aug. 8, 1994, A (L); 1ex., Sep. 11, 1994, A (L).
7. *Tachyta nana* (Gyllenhal) クロチビカワゴミムシ
重井博・青野孝昭・近藤光宏 (1990) [Sep. 25, 1988].
8. *Bembidion niloticum batesi* Putzeys アトモンミズギワゴミムシ
1ex., Sep. 11, 1994, A (L).
9. *B. cnemidotum* Bates ウスモンミズギワゴミムシ
1ex., June 16, 1993, A (L).
10. *B. chloreum* Bates アオミズギワゴミムシ
1ex., June 16, 1993, A (L).
11. *Lesticus magnus* (Motschulsky) オオゴミムシ
重井博・青野孝昭・近藤光宏 (1990) [Sep. 25, 1988].
1 ♂, June 17, 1993, A; 3exs., July 23, 1993, A (L).
12. *Pterostichus planicollis* (Motschulsky) キンナガゴミムシ
1 ♂1 ♀, June 16, 1993, A (L).
13. *P. sulcitaris* Morawitz アシミゾナガゴミムシ
1ex., Aug. 6, 1994, A (L); 1 ♀, Aug. 8, 1994, A (L); 1 ♀, Dec. 4, 1994, A.
14. *Platynus magnus* (Bates) オオオヒラタゴミムシ
重井博・青野孝昭・近藤光宏 (1990) [Apr. 17, 1989].
15. *Agonum leucopus* (Bates) タンゴヒラタゴミムシ
1ex., June 16, 1993, A (L).
16. *A. chalconus* (Bates) アオグロヒラタゴミムシ
1ex., June 16, 1993, A (L).
17. *Colpodes buchani* Hope オオアオモリヒラタゴミムシ
1 ♂, June 16, 1993, A (L); 1ex., July 23, 1993, A (L); 1ex., Aug. 6, 1994, A (L).
18. *C. japonicus* (Motschulsky) ハラアカモリヒラタゴミムシ
重井博・青野孝昭・近藤光宏 (1990) [June 19, 1989].
19. *Dicranoncus femoralis* Chaudoir ルリヒラタゴミムシ

- 2exs. , May 16, 1993, A.
20. *Dolichus halensis* (Schaller) セアカヒラタゴミムシ
重井博・青野孝昭・近藤光宏(1990) [Sep. 25, 1988].
1ex. , June 16, 1993, A(L); 2exs. , Sep. 11, 1994, A(B).
21. *Synuchus nitidus* (Motschulsky) オオクロツヤヒラタゴミムシ
重井博・青野孝昭・近藤光宏(1990) [May 28, 1989].
22. *S. cycloderus* (Bates) クロツヤヒラタゴミムシ
2exs. , June 17, 1993, A.
23. *S. dulcigradus* (Bates) ヒメツヤヒラタゴミムシ
重井博・青野孝昭・近藤光宏(1990) [May 28, 1989].
1 ♀, June 16, 1993, A(L); 2exs. , June 17, 1993, A.
24. *S. arcuaticollis* (Motschulsky) マルガタツヤヒラタゴミムシ
4exs. , June 17, 1993, A.
25. *Anisodactylus andrewesi* (Schauberger) タナカツヤバネゴミムシ
1 ♀, Aug. 6, 1994, A.
26. *Harpalus jureceki* (Jedlicka) ヒメケゴモクムシ
重井博・青野孝昭・近藤光宏(1990) [Sep. 25, 1988].
1 ♀, Sep. 11, 1994, A(L).
27. *H. griseus* (Panzer) ケウスゴモクムシ
2 ♂1 ♀, Sep. 11, 1994, A(L).
28. *H. tridens* Morawitz コゴモクムシ
1 ♀, July 23, 1994, A(L).
29. *H. sinicus* Hope ウスアカクロゴモクムシ
重井博・青野孝昭・近藤光宏(1990) [Sep. 25, 1988].
1 ♂, June 16, 1993, A(L).
30. *Trichotichnus nipponicus* Habu オオイクビツヤゴモクムシ
1 ♂1 ♀, Apr. 25, 1994, A; 1 ♀, Dec. 4, 1994, A.
31. *Bradycellus subditus* (Lewis) コクロヒメゴモクムシ
4exs. , June 16, 1993, A(L).
32. *B. laeticolor* Bates アカクビヒメゴモクムシ
1ex. , May 16, 1994, A.
33. *Acupalpus inornatus* Bates キイロチビゴモクムシ
4exs. , June 16, 1993, A(L); 3exs. , July 23, 1993, A(L); 4exs. , Aug. 6, 1994, A(L); 1ex. ,
Aug. 8, 1994, A(L).
34. *Stenolophus propinquus* Morawitz ムネアカマメゴモクムシ
1 ♂1 ♀, June 16, 1993, A(L).
35. *S. iridicolor* Redtenbacher ツヤマメゴモクムシ
2exs. , June 16, 1993, A(L).
36. *S. fulvicornis* Bates マメゴモクムシ
重井博・青野孝昭・近藤光宏(1990) [May 28, 1989].
37. *S. difficilis* (Hope) ミドリマメゴモクムシ
2 ♀, June 16, 1993, A(L); 1ex. , Aug. 6, 1994, A(L); 4exs. , Aug. 8, 1994, A(L).
38. *Anoplogenus cyanescens* (Hope) キベリゴモクムシ
4exs. , June 16, 1993, A(L); 4exs. , Aug. 6, 1994, A(L); 3exs. , Aug. 8, 1994, A(L).
39. *Haplochraenius costiger* (Chaudoir) スジアオゴミムシ
1ex. , June 9, 1993, K; 1 ♀, June 17, 1993, A(B).
40. *Chlaenius variicornis* Morawitz コガシラアオゴミムシ
1 ♀, Dec. 4, 1994, A.
41. *C. micans* (Fabricius) オオアトボシアオゴミムシ
2 ♂, July 23, 1993, A(L); 1 ♂, Sep. 11, 1994, A(L).
42. *C. naeviger* Morawitz アトボシアオゴミムシ
1 ♀, June 16, 1993, A; 1 ♀, June 17, 1993, A; 1 ♀, July 23, 1993, A.
43. *Archicolliuris bimaculata nipponica* Habu フタモンクビナガゴミムシ
1ex. , June 16, 1993, A(L).
44. *Pentagonica angulosa* Bates カドツブゴミムシ
1ex. , June 17, 1993, A.
45. *P. subcordicollis* Bates クロツブゴミムシ

- 1ex. , July 23, 1993, A.
46. *Coptodera subapicalis* Putzeys ハギキノコゴミムシ
重井博・青野孝昭・近藤光宏(1990) [May 28, 1989].
47. *Dolichoctis striatus* Schmidt-Gobel コヨツボシアトキリゴミムシ
重井博・青野孝昭・近藤光宏(1990) [May 28, 1989].
48. *Dolichoctis luctuosus* (Putzeys) ヤセアトキリゴミムシ
2exs. , May 16, 1994, A.
49. *Lebidia octoguttata* Morawitz ヤホシゴミムシ
2 ♂2 ♀, Dec. 4, 1994, A.
50. *Orionella lewisii* (Bates) メダカアトキリゴミムシ
1ex. , June 16, 1993, A.
51. *Lebia duplex* Bates ハネビロアトキリゴミムシ
重井博・青野孝昭・近藤光宏(1990) [May 28, 1989].
1ex. , Apr. 25, 1993, K; 2exs. , May 3, 1993, A; 1ex. , Apr. 25, 1994, A.
52. *L. retrofasciata* Motschulsky ジュウジアトキリゴミムシ
3exs. , May 3, 1993, A; 3exs. , Apr. 25, 1994, A; 1ex. , May 16, 1994, A.
53. *L. bifenestrata* Morawitz フタホシアトキリゴミムシ
1ex. , May 3, 1993, A; 1ex. , Apr. 25, 1994, A.
54. *L. calycophora* Schmidt-Gobel ホシハネビロアトキリゴミムシ
重井博・青野孝昭・近藤光宏(1990) [Sep. 25, 1988].
55. *Planetes puncticeps* Andrewes フタホシスジバネゴミムシ
1ex. , Apr. 25, 1994, A.

Brachinidae ホソクビゴミムシ科

56. *Pheropsophus jessoensis* Morawitz ミイデラゴミムシ
2exs. , June 16, 1993, A; 4exs. , Sep. 11, 1994, A(B).
57. *Brachinus scotomedes* Redtenbacher オオホソクビゴミムシ
1 ♀, June 17, 1993, A(B); 1ex. , Sep. 11, 1994, A(B).

Haliplidae コガシラミズムシ科

58. *Peltodytes intermedius* (Sharp) コガシラミズムシ
重井博・青野孝昭・近藤光宏(1990) [Sep. 25, 1988].
1ex. , June 16, 1993, A(L).

Dytiscidae ゲンゴロウ科

59. *Hyphydrus japonicus* Sharp ケシゲンゴロウ
4exs. , July 23, 1993, A(L); 2exs. , Aug. 6 1994, A(L); 2exs. , Aug. 8 1994, A(L).
60. *Hydrovatus acuminatus* Motschulsky コマルケシゲンゴロウ
4exs. , Aug. 6 1994, A(L).
61. *Guignotus japonicus* (Sharp) チビゲンゴロウ
1ex. , June 16, 1993, A(L).
62. *Laccophilus difficilis* Sharp ツブゲンゴロウ
3exs. , June 16, 1993, A(L); 2exs. , July 23, 1993, A(L); 1ex. , Aug. 8 1994, A(L).
63. *L. sharpi* Regimbart シャープツブゲンゴロウ
2exs. , June 16, 1993, A(L).
64. *Agabus japonicus* Sharp マメゲンゴロウ
1ex. , Apr. 25, 1993, K.
65. *Rhantus pulverosus* (Stephens) ヒメゲンゴロウ
1ex. , June 16, 1993, A(L).
66. *Eretes sticticus* (Linnaeus) ハイイロゲンゴロウ
2exs. , Aug. 6 1994, A(L).
67. *Hydaticus bowringi* Clark シマゲンゴロウ
3exs. , June 16, 1993, A(L); 1 ♂1 ♀, July 23, 1993, A(L).
68. *H. grammicus* (Germar) コシマゲンゴロウ
4exs. , June 16, 1993, A(L); 3exs. , Aug. 8 1994, A(L); 1ex. , Sep. 11, 1994, A(L).

Gyrinidae ミズスマシ科

69. *Dineutus orientalis* (Modeer) オオミズスマシ
重井博・青野孝昭・近藤光宏(1990) [Sep. 25, 1988 ; May 28, 1989].
2exs. , Apr. 25, 1993, K ; 1ex. , May 15, 1993, K ; 2exs. , June 16, 1993, A (L) ; 1ex. , July 23,
1993, A (L) ; 1ex. , Apr. 17, 1994, K ; 1ex. , July 17, 1994, K.
70. *Gyrinus japonicus* Sharp ミズスマシ
3exs. , May 5, 1994, K ; 2exs. , June 26, 1994, K ; 1ex. , July 17, 1994, K ; 4exs. , Aug. 17,
1994, K.

Hydrophilidae ガムシ科

71. *Coelostoma stultum* (Walker) セマルガムシ
1ex. , June 16, 1993, A (L) ; 4exs. , July 23, 1993, A (L) ; 4exs. , Aug. 6 1994, A (L) .
72. *Cercyon olibrus* Sharp アカケシガムシ
3exs. , June 16, 1993, A (L) ; 1ex. , June 17, 1993, A.
73. *Laccobius fragilis* Nakane ヒメシジミガムシ
4exs. , June 16, 1993, A (L) ; 4exs. , July 23, 1993, A (L) ; 1ex. , Aug. 6 1994, A (L) .
74. *Enochrus simulans* (Sharp) キイロヒラタガムシ
4exs. , June 16, 1993, A (L) ; 4exs. , July 23, 1993, A (L) ; 4exs. , Aug. 6 1994, A (L) ; 4exs. ,
Aug. 8, 1994, A (L) .
75. *Hydrophilus acuminatus* Motschulsky ガムシ
1ex. , Aug. 6 1994, A (L) .
76. *Sternolophus rufipes* (Fabricius) ヒメガムシ
4exs. , June 16, 1993, A (L) ; 4exs. , July 23, 1993, A (L) ; 2exs. , Aug. 6 1994, A (L) ; 2exs. ,
Aug. 8, 1994, A (L) .
77. *Hydrochara affinis* (Sharp) コガムシ
4exs. , June 16, 1993, A (L) .
78. *Berosus lewisius* Sharp トゲバゴマフガムシ
4exs. , June 16, 1993, A (L) ; 4exs. , July 23, 1993, A (L) ; 2exs. , Aug. 6 1994, A (L) ; 2exs. ,
Aug. 8, 1994, A (L) .

Histeridae エンマムシ科

79. *Platysoma celatum* Lewis ヒメナガエンマムシ
重井博・青野孝昭・近藤光宏(1990) [May 28, 1989].
80. *Hololepta amurensis* Reitter オオヒラタエンマムシ
1 ♂, June 16, 1993, A.

Silphidae シデムシ科

81. *Nicrophorus concolor* Kraatz クロシデムシ
1ex. , June 16, 1993, A (L) .
82. *Necrodes asiaticus* Portevin オオモモフトシデムシ
1 ♀, June 16, 1993, A (L) ; 1 ♂, July 23, 1993, A (L) .

Scaphidiidae デオキノコムシ科

83. *Scaphidium japonicum* Reitter ヤマトデオキノコムシ
重井博・青野孝昭・近藤光宏(1990) [May 28, 1989].
84. *Scaphisoma unicolor* Achard キョウトケシデオキノコムシ
1ex. , June 17, 1993, A.
85. *Scaphobaeocera smetanai* Lobl スメタナホソケシデオキノコムシ
1ex. , June 17, 1993, A.

Staphylinidae ハネカクシ科

86. *Apatetica princeps* (Sharp) オサシデムシモドキ
3exs. , June 16, 1993, A ; 2exs. , May 16, 1994, A.
87. *Carpelimus vagus* (Sharp) ニセユミセミゾハネカクシ
4exs. , June 16, 1993, A (L) ; 2exs. , Aug. 6 1994, A (L) .
88. *Anotylus mimulus* (Sharp) シワバネセスジハネカクシ

- 重井博・青野孝昭・近藤光宏(1990)[Apr. 17, 1989].
89. *Stenus rufescens* Sharp トビイロメダカハネカクシ
4exs., June 16, 1993, A(L); 2exs., June 17, 1993, A; 1ex., July 23, 1993, A(L).
90. *Paederus fuscipes* (Curtis) アオバアリガタハネカクシ
重井博・青野孝昭・近藤光宏(1990)[Sep. 25, 1988; Apr. 17, 1989].
4exs., June 16, 1993, A(L); 1ex., July 23, 1993, A(L).
91. *Rugilus rufescens* (Sharp) クビボソハネカクシ
2exs., July 23, 1993, A.
92. *Medon lewisius* (Sharp) ネアカトガリハネカクシ
2exs., May 3, 1993, A; 2exs., Apr. 25, 1994, A.
93. *Lithocharis nigriceps* Kraatz クロズトガリハネカクシ
1ex., June 16, 1993, A(L); 4exs., July 23, 1993, A(L); 1ex., Aug. 6, 1994, A(L).
94. *Achenomorphus lithocharoides* (Sharp) クロニセトガリハネカクシ
1ex., June 16, 1993, A(L).
95. *Lathrobium dignum* Sharp アカバナガハネカクシ
1ex., Aug. 8 1994, A(L).
96. *L. pallipes* Sharp キアシナガハネカクシ
4exs., July 23, 1993, A(L).
97. *L. unicolor* Kraatz ツマグロナガハネカクシ
2exs., June 16, 1993, A(L); 1ex., July 23, 1993, A(L).
98. *Ochtheophilum pectorale* (Sharp) アカバナガエハネカクシ
3exs., July 23, 1993, A(L); 4exs., Aug. 6 1994, A(L).
99. *Neobisnius pumilus* (Sharp) アカバヒメホソハネカクシ
4exs., July 23, 1993, A(L).
100. *Philonthus liopterus* Sharp コゲチャコガシラハネカクシ
1♂, Aug. 6 1994, A(L).
101. *P. lewisius* Sharp オオドウガネコガシラハネカクシ
2♂1♀, June 16, 1993, A(L); 3♂1♀, July 23, 1993, A(L); 2♂2♀, Aug. 6 1994,
A(L); 2♂2♀, Aug. 8, 1994, A(L).
102. *P. numata* Dvorak キアシチビコガシラハネカクシ
1♂2♀, June 16, 1993, A(L); 2♂, Aug. 6 1994, A(L).
103. *Hesperus tiro* (Sharp) ツマグロアカバハネカクシ
1ex., June 17, 1993, A.
104. *Platydracus paganus* (Sharp) アカバハネカクシ
1ex., Aug. 8 1994, A(B).
105. *Ocyopus brevicornis* Weise ヒメクロハネカクシ
1♂, May 3, 1993, A; 1ex., May 16, 1994, A.
106. *Anisolinus elegans* Sharp ツヤケシブチヒゲハネカクシ
1♂1♀, July 23, 1993, A.
107. *Algon grandicollis* Sharp ムネビロハネカクシ
重井博・青野孝昭・近藤光宏(1990)[Apr. 17, 1989].
108. *Guedius lewisius* Sharp ルイスツヤムネハネカクシ
1♂, June 16, 1993, A(L).
109. *Indoquedius junio* (Sharp) ヤマトオオメハネカクシ
2♂, July 23, 1993, A.
110. *Sepedophilus germanus* (Sharp) ムクゲヒメキノコハネカクシ
4exs., June 16, 1993, A(L).
111. *S. pumilus* (Sharp) ハスモンヒメキノコハネカクシ
2exs., June 16, 1993, A(L).
112. *Tachinus japonicus* Sharp ヤマトマルクビハネカクシ
4exs., June 16, 1993, A; 2exs., May 16, 1994, A.
113. *Zyras particornis* (Sharp) シロヒゲアリノスハネカクシ
3exs., June 16, 1993, A(L); 2exs., July 23, 1993, A(L); 1ex., Aug. 8 1994, A(L).

Pselaphidae アリヅカムシ科

114. *Trissemus alienus* (Sharp) ナミエンマアリヅカムシ

1ex. , June 17, 1993, A.

Lucanidae クワガタムシ科

115. *Lucanus maculifemoratus* Motschulsky ミヤマクワガタ
重井博・青野孝昭・近藤光宏(1990)[Sep. 5, 1988] .
2 ♀, July 23, 1993, A(L); 1頭部, July 17, 1994, K; 2 ♀, Aug. 6, 1994, A(L) .
116. *Figulus binodulus* Waterhouse チビクワガタ
2exs. , May 3, 1993, A.
117. *Prosopocoilus inclinatus* (Motschulsky) ノコギリクワガタ
重井博・青野孝昭・近藤光宏(1990)[Sep. 5, 1988] .
118. *Macrodercus rectus* (Motschulsky) コクワガタ
1 ♂, May 15, 1993, K; 1 ♂1 ♀, June 16, 1993, A(L); 1 ♂1 ♀, Aug. 6, 1994, A(L); 2 ♀,
Aug. 8, 1994, A(L) .

Scarabaeidae コガネムシ科

119. *Melolontha frater* Arrow オオコフキコガネ
1ex. , July 23, 1993, A(L) .
120. *Holotrichia parallela* (Motschulsky) オオクロコガネ
2 ♀, June 16, 1993, A(L) . 1ex. , Aug. 8, 1993, A(L) .
121. *H. convexopyga* Moser マルオクロコガネ
1 ♀, June 16, 1993, A(L) .
122. *Miridiba castanea* (Waterhouse) クリイロコガネ
1 ♂, June 16, 1993, A(L) .
123. *Hoplia moerens* Waterhouse クロアシナガコガネ
1 ♂, May 16, 1993, A(L) .
124. *Maladera secreta* (Brenske) マルガタピロウドコガネ
4exs. , Aug. 6 1994, A(L); 2exs. , Aug. 8 1994, A(L); 1ex. , Sep. 11, 1994, A(L) .
125. *Sericania matusitai* Sawada マツシタチャイロコガネ
3 ♀, May 16, 1993, A.
126. *Adoretus tenuimaculatus* Waterhouse コイチャコガネ
重井博・青野孝昭・近藤光宏(1990)[June 19, 1989].
2exs. , June 16, 1993, A(L) . 1ex. , Aug. 6, 1994, A(L); 1ex. , Sep. 11, 1994, A(L) .
127. *Phyllopertha diversa* Waterhouse ウスチャコガネ
重井博・青野孝昭・近藤光宏(1990)[Apr. 17, 1989].
1 ♂, Apr. 25, 1994, A; 1 ♂, May 16, 1994, A.
128. *Blitopertha orientalis* (Waterhouse) セマダラコガネ
重井博・青野孝昭・近藤光宏(1990)[June 19, 1989].
2exs. , June 16, 1993, A.
129. *Mimela splendens* Gyllenhal コガネムシ
1ex. , June 26, 1994, K.
130. *M. flaviabris* (Waterhouse) ヒメスジコガネ
1ex. , July 23, 1993, A(L) .
131. *M. testaceipes* (Motschulsky) スジコガネ
4exs. , June 16, 1993, A(L); 4exs. , July 23, 1993, A(L) .
132. *Anomala albopilosa* Hope アオドウガネ
2exs. , July 23, 1993, A(L); 1ex. , Aug. 8 1994, A(L) .
133. *A. cuprea* (Hope) ドウガネブイブイ
3exs. , June 16, 1993, A(L); 1ex. , July 23, 1993, A(L); 1ex. , Aug. 6 1994, A(L); 2exs. ,
Aug. 8 1994, A(L) .
134. *A. daimiana* Harold サクラコガネ
3exs. , July 23, 1993, A(L) .
135. *A. rufocuprea* Motschulsky ヒメコガネ
2exs. , July 23, 1993, A(L); 2exs. , Aug. 8 1994, A(L) .
136. *Nipponovalgus angusticollis* (Waterhouse) ヒラタハナムグリ
重井博・青野孝昭・近藤光宏(1990)[Apr. 17, 1989; May 28, 1989; June 19, 1989].
3exs. , May 3, 1993, A; 1ex. , June 17, 1993, A; 1ex. , Apr. 25, 1994, A; 1ex. , May 16, 1994,

A.

137. *Eucetonia roelofsi* (Harold) アオハナムグリ
1 ♂, May 16, 1994, A.
138. *Allomyrina dichotoma* (Linnaeus) カブトムシ
1 ♀, July 23, 1993, A (L); 1 ♀, Aug. 8 1994, A (L).
139. *Oxycetonia jucunda* (Faldermann) コアオハナムグリ
重井博・青野孝昭・近藤光宏 (1990) [May 28, 1989].
1ex., Apr. 25, 1994, A; 1ex., May 5, 1994, K; 1ex., May 16, 1994, A,
140. *Glycyphana fulvistemma* Motschulsky クロハナムグリ
重井博・青野孝昭・近藤光宏 (1990) [May 28, 1989].
1ex., May 22, 1994, K.

Eucinetidae マルハナノミダマシ科

141. *Eucinetus haemorrhoidalis* Germar ツマアカマルハナノミダマシ
1ex., June 16, 1993, A.

Helodidae マルハナノミ科

142. *Scirtes japonicus* Kiesenwetter トビイロマルハナノミ
重井博・青野孝昭・近藤光宏 (1990) [May 28, 1989; June 19, 1989].
4exs., June 16, 1993, A (L); 4exs., July 23, 1993, A (L); 1ex., Apr. 25, 1994, A; 1ex., Aug.
8, 1994, A (L); 1ex., Sep. 11, 1994, A (L).

Psephenidae ヒラタドロムシ科

143. *Mataeopsephus japonicus* (Matsumura) ヒラタドロムシ
1ex., June 16, 1993, A (L); 4exs., July 23, 1993, A (L).

Limnichidae チビドロムシ科

144. *Limnichus lewisi* Nakane チビドロムシ
1ex., Aug. 6 1994, A (L).

Heteroceridae ナガドロムシ科

145. *Heterocerus fenestratus* Thunberg タテスジナガドロムシ
1ex., June 16, 1993, A (L); 3exs., July 23, 1993, A (L).

Ptilodactylidae ナガハナノミ科

146. *Paralichas pectinatus* (Kiesenwetter) ヒゲナガハナノミ
1 ♂, Apr. 25, 1994, A; 1ex., May 5, 1994, K; 1ex., May 16, 1994, A.

Elmidae ヒメドロムシ科

147. *Stenelmis nipponica* Nomura イブシアシナガドロムシ
1ex., July 23, 1993, A (L).
148. *Ordobrevia foveicollis* (Schonfeldt) キスジミゾドロムシ
4exs., July 23, 1993, A (L).

Buprestidae タマムシ科

149. *Chalcophora japonica* (Gory) ウバタマムシ
重井博・青野孝昭・近藤光宏 (1990) [May 28, 1989].
150. *Agrilus pilosovittatus* E. Saunders シラケナガタマムシ
1ex., May 16, 1994, A.
151. *A. tibialis* Lewis ホソアシナガタマムシ
1ex., May 3, 1993, A; 1ex., May 22, 1994, K.
152. *A. hattorii* Nakane ヒメアサギナガタマムシ
1ex., May 3, 1993, A.

Elateridae コメツキムシ科

153. *Pectocera fortunei* Candeze ヒゲコメツキ
1 ♀, Dec. 4, 1994, A.

154. *Agrypnus scrofa* (Candeze) ヒメサビキコリ
1ex. , July 23, 1993, A (L) .
155. *Paracalais berus* (Candeze) ウバタマコメツキ
重井博・青野孝昭・近藤光宏(1990)[Apr. 17, 1989].
1 ♂, May 3, 1993, A.
156. *Aeoloderma agnatum* (Candeze) マダラチビコメツキ
1ex. , June 16, 1993, A ; 1ex. , July 23, 1993, A (L) .
157. *Stenagostus umbratilis* (Lewis) オオツヤハダコメツキ
2exs. , July 23, 1993, A (L) ; 2exs. , Aug. 6 1994, A (L) ; 3exs. , Aug. 8, 1994, A (L) .
158. *Hemicrepidius secessus* Candeze クロツヤハダコメツキ
重井博・青野孝昭・近藤光宏(1990)[June 19, 1989].
1ex. , June 26, 1994, K.
159. *Denticollis nipponensis* Ohira ニホンベニコメツキ
1 ♀, May 3, 1993, A.
160. *Corymbitodes gratus* (Lewis) ドウガネヒラタコメツキ
重井博・青野孝昭・近藤光宏(1990)[Apr. 17, 1989].
2 ♀, May 3, 1993, A ; 1ex. , Apr. 25, 1994, A.
161. *Ampedus hypogastricus* (Candeze) アカハラクロコメツキ
2 ♂, May 3, 1993, A ; 2exs. , Apr. 25, 1994, A.
162. *Ectinus sericeus* (Candeze) カバイロコメツキ
重井博・青野孝昭・近藤光宏(1990)[Apr. 17, 1989].
1ex. , Apr. 25, 1993, K ; 3 ♂, May 3, 1993, A ; 2exs. , Apr. 25, 1994, A ; 1ex. , May 16, 1994, A.
163. *Dolerosomus gracilis* (Candeze) キバネホソコメツキ
重井博・青野孝昭・近藤光宏(1990)[May 28, 1989].
2 ♂1 ♀, May 3, 1993, A ; 2exs. , Apr. 25, 1994, A; 2exs. , May 5, 1994, K ; 2exs. , May 16, 1994, A.
164. *Melanotus cete* Candeze アカアシオオクシコメツキ
重井博・青野孝昭・近藤光宏(1990)[May 28, 1989].
2 ♂, May 3, 1993, A ; 1ex. , May 15, 1993, K ; 1ex. , May 22, 1994, K.
165. *M. legatus* Candeze クシコメツキ
1 ♂1 ♀, May 16, 1994, A.
166. *M. senilis* Candeze クロクシコメツキ
重井博・青野孝昭・近藤光宏(1990)[May 28, 1989].
167. *M. erythropygus* Candeze コガタクシコメツキ
1 ♂, June 16, 1993, A ; 1 ♂, May 16, 1994, A.
168. *Cardiophorus pinquis* Lewis クロハナコメツキ
1 ♀, Apr. 25, 1994, A.

Lycidae ベニボタル科

169. *Macrolycus flabellatus* (Motschulsky) クシヒゲベニボタル
1 ♂1 ♀, June 16, 1993, A (L) .

Cantharidae ジョウカイボン科

170. *Podabrus malthinoides* Kiesenwetter クロヒメクビボンジョウカイ
重井博・青野孝昭・近藤光宏(1990)[Apr. 17, 1989 ; May 28, 1989].
1 ♂2 ♀, May 3, 1993, A ; 2exs. , Apr. 25, 1994, A; 1ex. , May 5, 1994, K ; 1 ♀, May 16, 1994, A.
171. *Habronychus providus* (Kiesenwetter) クロヒゲナガジョウカイ
1ex. , June 9, 1993, K.
172. *Themus episcopalis* (Kiesenwetter) キンイロジョウカイ
2 ♂1 ♀, May 16, 1994, A.
173. *Athemus vitellinus* (Kiesenwetter) セボンジョウカイ
4exs. , June 16, 1993, A (L) ; 1ex. , May 5, 1994, K ; 1 ♂1 ♀, May 16, 1994, A ; 1ex. , May 22, 1994, K.
174. *A. suturellus* (Motschulsky) ジョウカイボン
重井博・青野孝昭・近藤光宏(1990)[May 28, 1989].

1ex. , May 15, 1993, K ; 1♂2 ♀, June 16, 1993, A(L) ; 1ex. , May 5, 1994, K ; 1♀, May 16, 1994, A ; 1ex. , May 22, 1994, K.

175. *Prothemus ciusianus* (Kiesenwetter) マルムネジョウカイ
重井博・青野孝昭・近藤光宏(1990) [May 28, 1989].

1ex. , June 9, 1993, K ; 3♂1 ♀, May 16, 1994, A.

176. *Stenothemus badius* (Kiesenwetter) クリイロジョウカイ
1♀, July 23, 1993, A(L) ; 1ex. , June 26, 1994, K.

177. *Micadocanthis japonica* (Kiesenwetter) ヒメジョウカイ

1♂1 ♀, May 3, 1993, A ; 2♂1 ♀, Apr. 25, 1994, A ; 3♀, May 16, 1994, A.

Lampyridae ホタル科

178. *Luciola lateralis* Motschulsky ヘイケボタル

重井博・青野孝昭・近藤光宏(1990) [July 12, 1988].

179. *Lucidina biplagiata* (Motschulsky) オバボタル

重井博・青野孝昭・近藤光宏(1990) [May 28, 1989 ; June 19, 1989].

1ex. , June 9, 1993, K ; 3exs. , June 16, 1993, A(L) ; 1ex. , June 17, 1993, A.

Dermeestidae カツオブシムシ科

180. *Thaumaglossa hilleri* Reitter クロヒゲトカツオブシムシ

1ex. , May 3, 1993, A.

Bostrychidae ナガシクイムシ科

181. *Dinoderus speculifer* Lesne ホソタケナガシクイ

1ex. , Apr. 25, 1994, A.

Anobiidae シバンムシ科

182. *Ernobius mollis* (Linnaeus) マツザイシバンムシ

1ex. , June 16, 1993, A.

183. *E. curticolis* Pic コガタマツシバンムシ

1ex. , May 3, 1993, A.

Cleridae カッコウムシ科

184. *Tenerus hilleri* Harold ツマグロツツカッコウムシ

1ex. , Aug. 6, 1994, A(L).

Melyridae ジョウカイモドキ科

185. *Dasytes japonicus* Kiesenwetter クロアロケシジョウカイモドキ

重井博・青野孝昭・近藤光宏(1990) [Apr. 17, 1989].

4♀, May 3, 1993, A ; 4♀, Apr. 25, 1994, A ; 4exs. , May 16, 1994, A.

186. *Malachius prolongatus* Motschulsky ツマキアオジョウカイモドキ

重井博・青野孝昭・近藤光宏(1990) [Apr. 17, 1989].

1♂, May 3, 1993, A ; 1ex. , May 16, 1994, A.

Nitidulidae ケシキスイ科

187. *Haptoncurina paulula* (Reitter) マメヒラタケシキスイ

1ex. , July 23, 1993, A(L) ; 1ex. , Aug. 8, 1994, A(L).

188. *Aphenolia pseudosoronia* Reitter オオヒラタケシキスイ

3exs. , Apr. 25, 1994, A.

189. *Ipidia sibirica* (Reitter) コクロヒラタケシキスイ

重井博・青野孝昭・近藤光宏(1990) [May 28, 1989].

190. *Soronia japonica* Reitter キマダラケシキスイ

1ex. , June 16, 1993, A.

191. *S. lewisi* Reitter クロキマダラケシキスイ

1ex. , June 16, 1993, A ; 1ex. , July 23, 1993, A(L).

192. *Lasiodactylus borealis* Hisamatsu ニセアカマダラケシキスイ

1♂3 ♀, June 16, 1993, A.

193. *Meligethes violaceus* Reitter キベリチビケシキスイ
3exs. , Apr. 25, 1994, A ; 4exs. , May 16, 1994, A.
194. *Librodor japonicus* (Motschulsky) ヨツボシケシキスイ
4exs. , June 16, 1993, A ; 1♂, July 23, 1993, A (L) .

Cucujidae ヒラタムシ科

195. *Laemophloeus submonilis* Reitter キボシチビヒラタムシ
重井博・青野孝昭・近藤光宏 (1990) [May 28, 1989].
196. *Nipponophloeus dorcoides* (Reitter) オオキバチビヒラタムシ
重井博・青野孝昭・近藤光宏 (1990) [Apr. 17, 1989 ; May 28, 1989].
1♀, July 23, 1993, A (L) .
197. *Placonotus testaceus* (Fabricius) カドムネチビヒラタムシ
重井博・青野孝昭・近藤光宏 (1990) [Apr. 17, 1989].

Silvanidae ホソヒラタムシ科

198. *Silvanus bidentatus* (Fabricius) フタトゲホソヒラタムシ
重井博・青野孝昭・近藤光宏 (1990) [Apr. 17, 1989].
199. *S. lewisi* Reitter ヒメフタトゲホソヒラタムシ
重井博・青野孝昭・近藤光宏 (1990) [May 28, 1989].
200. *Silvanoprus grouvellei* (Reitter) ホソミツカドコナヒラタムシ
1ex. , June 17, 1993, A.
201. *Psammoecus triguttatus* Reitter ミツモンセマルヒラタムシ
重井博・青野孝昭・近藤光宏 (1990) [Apr. 17, 1989].
4exs. , June 16, 1993, A ; 2exs. , July 23, 1993, A (L) .

Cryptophagidae キスイムシ科

202. *Atomaria horridula* Reitter ケナガセマルキスイ
2exs. , June 16, 1993, A (L) .
203. *Curelius japonicus* (Reitter) マルガタキスイ
3exs. , June 16, 1993, A (L) .

Biphyllidae ムクゲキスイムシ科

204. *Biphyllus lewisi* (Reitter) アカグロムクゲキスイ
重井博・青野孝昭・近藤光宏 (1990) [May 28, 1989].
4exs. , June 17, 1993, A ; 1ex. , July 23, 1993, A (L) .
205. *B. humeralis* (Reitter) カタモンムクゲキスイ
2exs. , May 16, 1994, A.
206. *B. flexiosus* (Reitter) ケマダラムクゲキスイ
4exs. , May 16, 1994, A.
207. *B. rufopictus* (Wollaston) ハスモンムクゲキスイ
重井博・青野孝昭・近藤光宏 (1990) [Apr. 17, 1989 ; May 28, 1989].
4exs. , June 16, 1993, A (L) ; 2exs. , Apr. 25, 1994, A.

Byturidae キスイモドキ科

208. *Byturus affinis* Reitter キスイモドキ
2exs. , Apr. 25, 1994, A.

Erotylidae オオキノコムシ科

209. *Tritoma pallidicincta* (Lewis) キベリハバビロオオキノコ
重井博・青野孝昭・近藤光宏 (1990) [Apr. 17, 1989].

Discolomidae ミジンムシダマシ科

210. *Aphanocephalus hemisphaericus* Wollaston クロミジンムシダマシ
重井博・青野孝昭・近藤光宏 (1990) [Apr. 17, 1989 ; May 28, 1989].
4exs. , June 16, 1993, A ; 1ex. , June 17, 1993, A ; 2exs. , July 23, 1993, A (L) ; 1ex. , Apr.
25, 1994, A.

Corylophidae ミジンムシ科

211. *Arthrolips oblongus* Matthews マエキミジンムシ
1ex. , May 16, 1994, A.

Endomychidae テントウムシダマシ科

212. *Danae orientalis* (Gorham) トウヨウダナエテントウダマシ
1ex. , May 16, 1994, A.
213. *Ancylopus pictus* Wiedemann ヨツボシテントウダマシ
1ex. , July 17, 1994, K.
214. *Mycetina ancoriger* Gorham イカリモンテントウダマシ
1ex. , May 16, 1994, A.
215. *Endomychus gorhami* (Lewis) ルリテントウダマシ
重井博・青野孝昭・近藤光宏(1990) [May 28, 1989].

Coccinellidae テントウムシ科

216. *Nephus phosphorus* (Lewis) アトホシヒメテントウ
1ex. , May 3, 1993, A.
217. *Scymnus giganteus* H. Kamiya オニヒメテントウ
1ex. , Apr. 25, 1994, A.
218. *S. posticalis* Sicard コクロヒメテントウ
重井博・青野孝昭・近藤光宏(1990) [May 28, 1989].
1ex. , May 16, 1994, A.
219. *S. hoffmanni* Weise クロヘリヒメテントウ
1ex. , Apr. 25, 1994, A ; 1ex. , Sep. 11, 1994, A (L) .
220. *Hyperaspis japonica* (Crotch) フタホシテントウ
重井博・青野孝昭・近藤光宏(1990) [May 28, 1989].
3exs. , Apr. 25, 1994, A.
221. *Telsimia nigra* (Weise) クロテントウ
1ex. , May 3, 1993, A.
222. *Chilocorus kuwanae* Silvestri ヒメアカボシテントウ
重井博・青野孝昭・近藤光宏(1990) [Sep. 25, 1988 ; May 28, 1989].
1ex. , May 16, 1994, A ; 1ex. , July 17, 1994, K.
223. *Rodolia limbata* (Motschulsky) ベニヘリテントウ
3exs. , May 3, 1993, A ; 1ex. , May 16, 1994, A.
224. *Hippodamia tredecimpunctata timberlakei* Capra ジュウサンホシテントウ
1ex. , June 16, 1993, A (L) .
225. *Coccinella septempunctata* Linnaeus ナナホシテントウ
重井博・青野孝昭・近藤光宏(1990) [Sep. 25, 1988 ; May 28, 1989].
1ex. , May 3, 1993, A ; 1ex. , June 9, 1993, K ; 1ex. , Apr. 25, 1994, A ; 1ex. , May 5, 1994, K.
226. *Propylea japonica* (Thunberg) ヒメカメノコテントウ
重井博・青野孝昭・近藤光宏(1990) [Apr. 17, 1989].
1ex. , June 17, 1993, A ; 2exs. , Aug. 6, 1994, A (L) ; 1ex. , Sep 11, 1994, A (L) .
227. *Harmonia axyridis* (Pallas) ナミテントウ?
重井博・青野孝昭・近藤光宏(1990) [Apr. 17, 1989].
1ex. , June 16, 1993, A ; 1ex. , Apr. 25, 1994, A ; 1ex. , Aug. 6, 1994, A (L) ; 1ex. , Sep 11,
1994, A (L) .
228. *Aiolocaria hexaspilota* (Hope) カメノコテントウ
重井博・青野孝昭・近藤光宏(1990) [Apr. 17, 1989].
229. *Epilachna vigintioctopunctata* (Fabricius) ニジュウヤホシテントウ
2exs. , Apr. 25, 1994, A.

Lathridiidae ヒメマキムシ科

230. *Corticaria ornata* Reitter クロオビケシマキムシ
重井博・青野孝昭・近藤光宏(1990) [May 28, 1989].
231. *Corticaria gibbosa* (Herbst) ウスチャケシマキムシ
重井博・青野孝昭・近藤光宏(1990) [Apr. 17, 1989].

Mycetophagidae コキノコムシ科

232. *Litargus japonicus* Reitter コモンヒメコキノコムシ
重井博・青野孝昭・近藤光宏(1990)[May 28, 1989].
233. *Mycetophagus antennatus* (Reitter) ヒゲブトコキノコムシ
1ex., July 23, 1993, A(L).
234. *M. pustulosus* (Reitter) コマダラコキノコムシ
重井博・青野孝昭・近藤光宏(1990)[May 28, 1989].

Colydiidae ホソカタムシ科

235. *Microprius opacus* (Sharp) ツヤケシヒメホソカタムシ
重井博・青野孝昭・近藤光宏(1990)[Apr. 17, 1989].

Tenebrionidae ゴミムシダマシ科

236. *Diaperis lewisi* Bates モンキゴミムシダマシ
1ex., Aug. 6, 1994, A(L).
237. *Platydema subfascia* (Walker) ベニモンキノコゴミムシダマシ
重井博・青野孝昭・近藤光宏(1990)[May 28, 1989].
238. *Ceropria induta* (Wiedemann) ナガニジゴミムシダマシ
重井博・青野孝昭・近藤光宏(1990)[May 28, 1989].
239. *Uloma lewisi* Nakane ヤマトエグリゴミムシダマシ
重井博・青野孝昭・近藤光宏(1990)[May 28, 1989].
1♂2♀, July 23, 1993, A(L).
240. *U. bonzica* Marseul モトヨツコブゴミムシダマシ
重井博・青野孝昭・近藤光宏(1990)[Apr. 17, 1989; May 28, 1989].
1♂2♀, May 3, 1993, A.
241. *U. marseuli* Nakane エグリゴミムシダマシ
2♂, May 3, 1993, A; 1♂2♀, Apr. 25, 1994, A; 1♀, May 16, 1994, A.
242. *Toxicum tricornutum* Waterhouse ミツノゴミムシダマシ
重井博・青野孝昭・近藤光宏(1990)[May 28, 1989].
1♀, May 3, 1993, A.
243. *Tetraphyllus lunuliger* (Marseul) ニジゴミムシダマシ
重井博・青野孝昭・近藤光宏(1990)[Sep. 25, 1988].
1ex., June 16, 1993, A(L); 2exs., July 23, 1993, A(L); 1ex., Aug. 6, 1994, A(L).
244. *Tarpela cordicollis* (Marseul) マルムネゴミムシダマシ
2♀, May 3, 1993, A.
245. *Plesiophthalmus nigrocyaneus* Motschulsky キマワリ
重井博・青野孝昭・近藤光宏(1990)[Apr. 17, 1989].
1幼虫, Dec., 4, 1994, A.

Lagriidae ハムシダマシ科

246. *Luprops orientalis* (Motschulsky) ヒゲブトゴミムシダマシ
4exs., June 16, 1993, A(L); 2exs., July 23, 1993, A(L); 1ex., Aug. 6, 1994, A(L); 1ex.,
Aug. 8, 1994, A(L).
247. *Macrolagria rufobrunnea* (Marseul) ナガハムシダマシ
重井博・青野孝昭・近藤光宏(1990)[Apr. 17, 1989; May 28, 1989].
2exs., May 3, 1993, A; 1ex., Apr. 25, 1994, A; 1ex., May 16, 1994, A.

Alleculidae クチキムシ科

248. *Hymenalia unicolor* Nakane クロツヤバネクチキムシ
1ex, June 17, 1993, A; 1ex, June 16, 1994, A(L).

Salpingidae チビキカワムシ科

249. *Lissodema japonum* Reitter ニホンチビキカワムシ
重井博・青野孝昭・近藤光宏(1990)[May 28, 1989].

Cephaloidae クビナガムシ科

250. *Cephaloon pallens* (Motschulsky) クビナガムシ

重井博・青野孝昭・近藤光宏(1990) [May 28, 1989].
1 ♂1 ♀, May 3, 1993, A; 1ex., May 22, 1994, K.

Pyrochroidae アカハネムシ科

251. *Pseudopyrochroa laticollis* (Lewis) ムナビロアカハネムシ
2 ♂, Apr. 25, 1994, A.

Synchroidae ヒラタナガクチキムシ科

252. *Synchroa melanotoides* Lewis ヒメコメツキガタナガクチキ
1ex., July 23, 1993, A(L).

Melandryidae ナガクチキムシ科

253. *Abdera trisignata* Champion ミツボシホソナガクチキ
1ex., May 16, 1994, A.

254. *Phloeotrya obscura* (Lewis) ビロウドホソナガクチキ
4exs., May 16, 1994, A.

255. *Melandrya gloriosa* Lewis アオバナガクチキ
1 ♀, May 16, 1994, A.

Mordellidae ハナノミ科

256. *Mordellaria arakii* (Nakane et Nomura) アラキハナノミ
1ex., June 16, 1993, A.

Scraphiidae ハナノミダマシ科

257. *Anaspis marseul* Csiki クロフナガタハナノミ
1 ♂, May 3, 1993, A; 1ex., Apr. 25, 1994, A; 1ex., May 16, 1994, A.

Oedemeridae カミキリモドキ科

258. *Xanthochroa waterhousei* Harold アオカミキリモドキ
重井博・青野孝昭・近藤光宏(1990) [May 28, 1989].
2 ♀, June 16, 1993, A(L); 1 ♀, July 23, 1993, A(L).

259. *X. luteipennis* Marseul キバネカミキリモドキ
2 ♀, June 16, 1993, A.

260. *Oedemeronia manicata* (Lewis) キアシカミキリモドキ
重井博・青野孝昭・近藤光宏(1990) [May 28, 1989].
1 ♂2 ♀, May 3, 1993, A; 1 ♂, Apr. 25, 1994, A; 1 ♀, May 5, 1994, K.

261. *O. lucidicollis* (Motschulsky) モモフトカミキリモドキ
重井博・青野孝昭・近藤光宏(1990) [Apr. 17, 1989; June 19, 1989].
1 ♂, May 3, 1993, A; 1 ♂1 ♀, Apr. 25, 1994, A; 1 ♀, May 16, 1994, A.

Anthicidae アリモドキ科

262. *Macratris serialis* Lewis アカクビボソムシ
1ex., July 23, 1993, A.

263. *Pseudoleptaleus valgipes* (Marseul) ヨツボシホソアリモドキ
重井博・青野孝昭・近藤光宏(1990) [Sep. 25, 1988; May 28, 1989].

264. *Sapintus cohaeres* (Lewis) ムナグロホソアリモドキ
1ex., July 23, 1993, A(L); 1ex., Aug. 6, 1994, A(L).

Cerambycidae カミキリムシ科

265. *Megopis sinica* White ウスバカミキリ
重井博・青野孝昭・近藤光宏(1990) [May 28, 1989].

266. *Prionus sejunctus* Hayashi ニセノコギリカミキリ
4 ♂, Aug. 8, 1994, A(L).

267. *P. insularis* Motschulsky ノコギリカミキリ
1 ♂, Aug. 6, 1994, A(L).

268. *Arhopalus coreanus* (Sharp) サビカミキリ

- 2 ♀, Aug. 6, 1994, A (L).
269. *Spondylis buprestoides* Linnaeus クロカミキリ
4exs., July 23, 1993, A (L); 1ex., Aug. 6, 1994, A (L).
270. *Gaurotes atripennis* Matsushita クビアカハナカミキリ
1ex., Apr. 25, 1994, A.
271. *Lemula decipiens* Bates キバネニセハムシハナカミキリ
重井博・青野孝昭・近藤光宏(1990) [Apr. 17, 1989; May 28, 1989].
3exs., May 3, 1993, A; 2exs., Apr. 25, 1994, A; 2exs., May 16, 1994, A.
272. *Anastrangalia scotodes* (Bates) ツヤケシハナカミキリ
1 ♂1 ♀, May 16, 1994, A; 2 ♀, May 22, 1994, K.
273. *Corymbia succedanea* (Lewis) アカハナカミキリ
重井博・青野孝昭・近藤光宏(1990) [June 19, 1989].
1ex., Aug. 1, 1993, K.
274. *Leptura modicenotata* Pic ツマグロハナカミキリ
1ex., May 3, 1993, A; 1ex., May 16, 1994, A.
275. *L. dimorpha* Bates ムネアカクロハナカミキリ
1 ♂, May 3, 1993, A; 1 ♂1 ♀, May 16, 1994, A.
276. *Xystrocera globosa* (Olivier) アオスジカミキリ
1ex., July 23, 1993, A (L).
277. *Massicus raddei* (Blessig) ミヤマカミキリ
1ex., July 23, 1993, A (L).
278. *Glaphyra kojimai* (Matsushita) コジマヒゲナガコバネカミキリ
1ex., Apr. 25, 1994, A.
279. *Chloridolum viride* (Thomson) ミドリカミキリ
1ex., May 16, 1994, A.
280. *Callidiellum rufipenne* (Motschulsky) ヒメスギカミキリ
1 ♀, Apr. 17, 1994, K.
281. *Rhaphuma diminuta* (Bates) ヒメクロトラカミキリ
1ex., May 3, 1993, A; 1ex., Apr. 25, 1994, A.
282. *Purpuricenus temminckii* (Guerin-Meneville) ベニカミキリ
1ex., May 15, 1993, K.
283. *Mesosa japonica* Bates ゴマフカミキリ
3exs., May 16, 1994, A.
284. *M. longipennis* Bates ナガゴマフカミキリ
1ex., Aug. 8, 1994, A.
285. *M. hirsuta* Bates カタシログマフカミキリ
1ex., July 23, 1993, A (L).
286. *Asaperda rufipes* Bates キクスイモドキカミキリ
重井博・青野孝昭・近藤光宏(1990) [May 28, 1989].
1ex., May 16, 1994, A.
287. *Pterolophia caudata* (Bates) トガリシロオビスビカミキリ
1ex., July 23, 1993, A (L).
288. *P. zonata* (Bates) アトジロサビカミキリ
1ex., June 16, 1993, A; 2exs., June 17, 1993, A; 2exs., July 23, 1993, A (L); 1ex., May 16, 1994, A.
289. *P. granulata* (Motschulsky) アトモンサビカミキリ
2exs., May 16, 1994, A.
290. *P. annulata* (Chevrolat) ワモンサビカミキリ
3exs., May 3, 1993, A; 2exs., June 16, 1993, A (L); 3exs., May 16, 1994, A.
291. *P. jugosa* (Bates) ナカジロサビカミキリ
2exs., May 3, 1993, A; 2exs., Apr. 25, 1994, A; 1ex., May 16, 1994, A.
292. *Eupromus ruber* (Dalman) ホシベニカミキリ
井上悦甫(1994a) [July 18, 1993], 井上(1994b) [June 19 ~ July 31, 1994].
293. *Monochamus alternatus* Hope マツノマダラカミキリ
6 幼虫, Dec. 4, 1994, A.
294. *Olenecamptus formosanus* Pic タカサゴシロカミキリ

- 2exs. , June 16, 1993, A (L).
 295. *Rhopaloscelis unifasciatus* Blessig ヒトオビアラゲカミキリ
 1ex. , May 3, 1993, A.
 296. *Acanthocinus griseus* (Fabricius) ヒゲナガモモフトカミキリ
 1 ♂, Aug. 6, 1994, A (L).
 297. *Nupserha marginella* (Bates) ヘリグロリンゴカミキリ
 1ex. , June 16, 1993, A ; 1ex. , June 17, 1993, A.
 298. *Oberea infranigrescens* Breuning ホソキリンゴカミキリ
 2 ♂, May 16, 1994, A.
 299. *Epiglenea comes* Bates ヨツキボシカミキリ
 1ex. , May 16, 1994, A.
 300. *Bacchisa fortunei* (Thomson) ルリカミキリ
 重井博・青野孝昭・近藤光宏(1990).
 1ex. , June 19, 1989, A.

Chrysomelidae ハムシ科

301. *Kytorhinus sharpianus* Bridwell シャープマメゾウムシ
 重井博・青野孝昭・近藤光宏(1990) [May 28, 1989].
 302. *Donacia lenzi* Schonfeldt ネクイハムシ
 2exs. , June 16, 1993, A (L).
 303. *Liliocerus parvicollis* (Baly) ホソクビナガハムシ
 1ex. , May 3, 1993, A.
 304. *L. subpolita* (Motschulsky) アカクビナガハムシ
 重井博・青野孝昭・近藤光宏(1990) [Apr. 17, 1989].
 1ex. , May 3, 1993, A.
 305. *Lema coronata* Baly トゲアシクビボソハムシ
 1ex. , May 16, 1994, A.
 306. *Physosmaragdina nigrifrons* (Hope) クロオビツツハムシ
 2exs. , July 23, 1993, A.
 307. *Smaragdina semiaurantiaca* (Fairmaire) ムナキルリハムシ
 1ex. , Apr. 25, 1994, A.
 308. *Cryptocephalus approximatus* Baly バラルリツツハムシ
 重井博・青野孝昭・近藤光宏(1990) [May 28, 1989].
 1ex. , Apr. 25, 1994, A ; 1ex. , May 16, 1994, A.
 309. *C. signaticeps* Baly クロボシツツハムシ
 重井博・青野孝昭・近藤光宏(1990) [Apr. 17, 1989].
 2 ♀, May 3, 1993, A ; 2exs. , Apr. 25, 1994, A ; 1ex. , May 16, 1994, A.
 310. *Chlamisus spilotus* (Baly) ムシクソハムシ
 重井博・青野孝昭・近藤光宏(1990) [Apr. 17, 1989].
 1ex. , May 3, 1993, A ; 1ex. , Apr. 25, 1994, A.
 311. *Oomorphoides cupreatus* (Baly) ドウガネツヤハムシ
 重井博・青野孝昭・近藤光宏(1990) [Sep. 25, 1988 ; May 28, 1989 ; June 19, 1989].
 2exs. , May 3, 1993, A ; 1ex. , June 17, 1993, A ; 3exs. , Apr. 25, 1994, A ; 1ex. , May 16, 1994, A.
 312. *Basilepta fulvipes* (Motschulsky) アオバネサルハムシ
 重井博・青野孝昭・近藤光宏(1990) [Aug. 2, 1988 ; June 19, 1989].
 313. *Hyperaxis fasciata* (Baly) クロオビカサハラハムシ
 3exs. , May 3, 1993, A ; 1ex. , Apr. 25, 1994, A.
 314. *Demotina fasciculata* Baly マダラアラゲサルハムシ
 4exs. , May 3, 1993, A ; 2exs. , Apr. 25, 1994, A ; 4exs. , May 16, 1994, A.
 315. *Acrothinium gaschkevitchii* (Motschulsky) アカガネサルハムシ
 重井博・青野孝昭・近藤光宏(1990) [May 28, 1989 ; June 19, 1989].
 316. *Plagioderma versicolora* (Laicharting) ヤナギルリハムシ
 重井博・青野孝昭・近藤光宏(1990) [Sep. 25, 1988 ; Apr. 17, 1989 ; May 28, 1989].
 1ex. , Apr. 25, 1993, A ; 2exs. , Apr. 25, 1994, A ; 2exs. , May 5, 1994, K ; 1ex. , May 16, 1994, A ; 1ex. , June 26, 1994, K.

317. *Chrysolina aurichalcea* (Mannerheim) ヨモギハムシ
重井博・青野孝昭・近藤光宏(1990) [May 28, 1989; June 19, 1989].
318. *Chrysomela vigintipunctata* (Scopoli) ヤナギハムシ
重井博・青野孝昭・近藤光宏(1990) [Apr. 17, 1989; May 28, 1989].
319. *Gonioctena rubripennis* Baly フジハムシ
重井博・青野孝昭・近藤光宏(1990) [Apr. 17, 1989; May 28, 1989; June 19, 1989].
1ex, June 9, 1993, K; 1ex., June 17, 1993, A; 3exs., Apr. 25, 1994, A; 1ex., June 16, 1994, A.
320. *Galerucella nipponensis* (Laboissiere) ジュンサイハムシ
重井博・青野孝昭・近藤光宏(1990) [Sep. 25, 1988; Apr. 17, 1989].
321. *Pyrrhalta semifulva* (Jacoby) アカタデハムシ
重井博・青野孝昭・近藤光宏(1990) [Apr. 17, 1989].
1ex., May 3, 1993, A.
322. *Fleutiauxia armata* (Baly) クワハムシ
重井博・青野孝昭・近藤光宏(1990) [Apr. 17, 1989].
1ex., May 3, 1993, A; 1ex., Apr. 25, 1994, A; 1ex., May 16, 1994, A.
323. *Agelastica coerulea* Baly ハンノキハムシ
2exs., Apr. 25, 1994, A; 2exs., May 5, 1994, K; 1ex., May 16, 1994, A.
324. *Medythia nigrobilineata* (Motschulsky) フタスジヒメハムシ
1ex., June 16, 1993, A; 2exs., Aug. 8, 1994, A(L).
325. *Monolepta pallidula* (Baly) キイロクワハムシ
1ex., Aug. 8, 1994, A(L); 2exs., Sep. 11, 1994, A(L).
326. *M. dichroa* Harold ホタルハムシ
1ex., May 15, 1993, K.
327. *Arthrotus niger* Motschulsky ムナグロツヤハムシ
重井博・青野孝昭・近藤光宏(1990) [June 19, 1989].
3exs., May 3, 1993, A; 1ex., June 16, 1993, A; 2exs., May 16, 1994, A; 1ex., May 22, 1994, K; 1ex., Sep. 11, 1994, A(L).
328. *Altica latericosta* (Jacoby) スジカミナリハムシ
重井博・青野孝昭・近藤光宏(1990) [Apr. 17, 1989].
329. *A. cyanea* (Weber) カミナリハムシ
重井博・青野孝昭・近藤光宏(1990) [Sep. 25, 1988].
2exs., Aug. 6, 1994, A(L).
330. *A. japonica* Ohno キタカミナリハムシ
重井博・青野孝昭・近藤光宏(1990) [Sep. 25, 1988].
331. *Aphthonaltica angustata* (Baly) ホソルリトビハムシ
重井博・青野孝昭・近藤光宏(1990) [Apr. 17, 1989].
1ex., May 3, 1993, A; 4exs., Apr. 25, 1994, A; 1ex., May 16, 1994, A.
332. *Aphthona perminuta* Baly ツブノミハムシ
1ex., May 3, 1993, A.
333. *Luperomorpha tenebrosa* (Jacoby) キアシノミハムシ
重井博・青野孝昭・近藤光宏(1990) [May 28, 1989].
4exs., May 16, 1994, A.
334. *Phyllotreta striolata* (Fabricius) キスジノミハムシ
1ex., June 16, 1993, A.
335. *P. rectilineata* Chen ホソキスジノミハムシ
2exs., June 17, 1993, A.
336. *P. chujoe* Madar チュウジョウキスジノミハムシ
重井博・青野孝昭・近藤光宏(1990) [Apr. 17, 1989].
337. *Hemipyxis plagioderoides* (Motschulsky) ヒゲナガルリマルノミハムシ
1ex., May 16, 1994, A.
338. *H. flavipennis* (Baly) キバネマルノミハムシ
重井博・青野孝昭・近藤光宏(1990) [May 28, 1989].
1ex., May 3, 1993, A; 4exs., May 16, 1994, A.
339. *Psylliodes subrugosa* Jacoby ダイコンナガスネトビハムシ
1ex., May 3, 1993, A; 1ex., Apr. 25, 1994, A.

340. *Nonarthra cyaneum* Baly ルリマルノミハムシ
重井博・青野孝昭・近藤光宏(1990) [Sep. 25, 1988; Apr. 17, 1989; May 28, 1989].
1ex., May 3, 1993, A; 1ex., July 23, 1993, A; 1ex., May 5, 1994, K.
341. *Dactylispa subquadrata* (Baly) カタビロトゲハムシ
重井博・青野孝昭・近藤光宏(1990) [Apr. 17, 1989].
342. *Thlaspidia cribrosa* (Boheman) イチモンジカメノコハムシ
1ex., June 17, 1993, A.

Anthribidae ヒゲナガゾウムシ科

343. *Araecerus tarsalis* (Sharp) アカアシヒゲナガゾウムシ
重井博・青野孝昭・近藤光宏(1990) [Apr. 17, 1989].
1ex., May 3, 1993, A; 2exs., Apr. 25, 1994, A; 1ex., May 16, 1994, A.
344. *Ozotomerus japonicus* Sharp ウスモンツツヒゲナガゾウムシ
1♂1♀, July 23, 1993, A(L).
345. *Phloeobius gibbosus* Roelofs セマルヒゲナガゾウムシ
1♂, May 3, 1993, A.
346. *Autotropis distinguenda* (Sharp) スネアカヒゲナガゾウムシ
重井博・青野孝昭・近藤光宏(1990) [Apr. 17, 1989; May 28, 1989].
3exs., May 3, 1993, A; 4exs., June 16, 1993, A; 1ex., June 17, 1993, A; 1ex., May 16, 1994, A.

Rhynchitidae チョッキリゾウムシ科

347. *Auletobius uniformis* (Roelofs) クロケシツブチョッキリ
重井博・青野孝昭・近藤光宏(1990) [Apr. 17, 1989].
348. *Bycticus fausti* Sharp ファウストハマキチョッキリ
2exs., May 3, 1993, A; 3exs., May 16, 1994, A.
349. *Deporaus unicolor* (Roelofs) コナライクビチョッキリ
重井博・青野孝昭・近藤光宏(1990) [Apr. 17, 1989].
350. *D. hartmanni* Voss オオメイクビチョッキリ
1ex., Apr. 25, 1994, A.
351. *Neocoenorrhinus assimilis* (Roelofs) カシルリチョッキリ
重井博・青野孝昭・近藤光宏(1990) [Apr. 17, 1989].
1ex., May 3, 1993, A; 4exs., Apr. 25, 1994, A; 1ex., May 16, 1994, A.
352. *Involvulus plumbeus* (Roelofs) クチナガチョッキリ
重井博・青野孝昭・近藤光宏(1990) [Sep. 25, 1988].
353. *Mechoris ursulus* (Roelofs) ハイイロチョッキリ
1ex., June 26, 1994, K.
354. *Rhynchites heros* Roelofs モモチョッキリ
重井博・青野孝昭・近藤光宏(1990) [May 28, 1989].

Attelabidae オトシブミ科

355. *Paroplapoderus pardalis* (Snellen van Vollenhoven) ゴマダラオトシブミ
1ex., May 16, 1994, A.
356. *Apoderus erythrogaster* Vollenhoven ヒメクロオトシブミ
重井博・青野孝昭・近藤光宏(1990) [Apr. 17, 1989; May 28, 1989; June 19, 1989].
2exs., May 3, 1993, A; 1ex., July 23, 1993, A; 1ex., Apr. 25, 1994, A; 1ex., May 16, 1994, A.
357. *Paracentrocorynus nigricollis* (Roelofs) アカクビナガオトシブミ
1ex., July 23, 1993, A.
358. *Phialodes rufipennis* Roelofs アシナガオトシブミ
1♂1♀, May 3, 1993, A; 2exs., Apr. 25, 1994, A; 1ex., May 16, 1994, A.
359. *Euops lespedezae* Sharp ハギルリオトシブミ
重井博・青野孝昭・近藤光宏(1990) [May 28, 1989; June 19, 1989].
1♀, May 3, 1993, A; 1♂, Apr. 25, 1994, A.
360. *E. splendida* Voss カシルリオトシブミ
重井博・青野孝昭・近藤光宏(1990) [Apr. 17, 1989; May 28, 1989; June 19, 1989].

- 1 ♂, May 3, 1993, A ; 1ex. , June 17, 1993, A ; 1ex. , July 23, 1993, A ; 2 ♂² ♀, May 16, 1994, A ; 2exs. , May 22, 1994, K.
361. *E. konoii* Sawada et Morimoto ナラルリオトシブミ
重井博・青野孝昭・近藤光宏(1990)[Apr. 17, 1989 ; May 28, 1989].
2exs. , May 3, 1993, A ; 2♀, Apr. 25, 1994, A.
- Apionidae ホソクチゾウムシ科
362. *Apion collare* Schilsky マメホソクチゾウムシ
重井博・青野孝昭・近藤光宏(1990)[Apr. 17, 1989].
363. *A. placidum* Faust ヒゲナガホソクチゾウムシ
重井博・青野孝昭・近藤光宏(1990)[Apr. 17, 1989 ; May 28, 1989 ; June 19, 1989].
1ex. , May 3, 1993, A ; 2exs. , Apr. 25, 1994, A.
364. *A. hilleri* Schilsky ヒレルホソクチゾウムシ
1ex. , Apr. 25, 1994, A.
365. *Nanophyes pallipes* Roelofs モンチビゾウムシ
重井博・青野孝昭・近藤光宏(1990)[Apr. 17, 1989].
366. *N. japonicus* Roelofs ヒシチビゾウムシ
重井博・青野孝昭・近藤光宏(1990)[May 28, 1989].
4exs. , June 16, 1993, A(L) ; 1ex. , Aug. 6, 1994, A(L) ; 1ex. , Aug. 8, 1994, A(L).
- Curculionidae ゾウムシ科
367. *Phyllobius intrusus* Kono ヒラズネヒゲボソゾウムシ
2exs. , May 3, 1993, A.
368. *Myllocerus griseus* Roelofs カシワクチブトゾウムシ
重井博・青野孝昭・近藤光宏(1990)[Apr. 17, 1989 ; May 28, 1989 ; June 19, 1989].
1ex. , Apr. 25, 1994, A.
369. *M. nipponensis* Zumpt ツンプトクチブトゾウムシ
重井博・青野孝昭・近藤光宏(1990)[Apr. 17, 1989 ; May 28, 1989].
2exs. , Apr. 25, 1994, A.
370. *Macrocorynus griseoides* (Zumpt) コカシワクチブトゾウムシ
1ex. , May 3, 1993, A.
371. *Episomus turritus* (Gyllenhal) シロコブゾウムシ
重井博・青野孝昭・近藤光宏(1990)[June 19, 1989].
1ex. , Apr. 25, 1994, A ; 1ex. , May 16, 1994, A.
372. *Dermatoxenus caesicollis* (Gyllenhal) ヒメシロコブゾウムシ
重井博・青野孝昭・近藤光宏(1990)[May 28, 1989].
1ex. , June 17, 1993, A.
373. *Larinus latissimus* Roelofs ゴボウゾウムシ
重井博・青野孝昭・近藤光宏(1990)[June 19, 1989].
1ex. , June 17, 1993, A.
374. *Mecyslibus piceus* Roelofs カシアシナガゾウムシ
重井博・青野孝昭・近藤光宏(1990)[June 19, 1989].
375. *Lissorhoptrus oryzophilus* Kuschel イネミズゾウムシ
重井博・青野孝昭・近藤光宏(1990)[June 19, 1989].
4exs. , June 16, 1993, A.
376. *Rhynchaenus takabayashii* (Kono) ムネスジノミゾウムシ
重井博・青野孝昭・近藤光宏(1990)[Apr. 17, 1989].
377. *R. japonicus* (Hustache) カシワノミゾウムシ
3exs. , May 3, 1993, A ; 4exs. , Apr. 25, 1994, A.
378. *R. galloisi* (Kono) ガロアノミゾウムシ
1ex. , Apr. 25, 1994, A.
379. *Anthonomus bisignifer* Schenkling イチゴハナゾウムシ
重井博・青野孝昭・近藤光宏(1990)[Apr. 17, 1989 ; May 28, 1989 ; June 19, 1989].
1ex. , Apr. 25, 1993, K ; 1ex. , May 3, 1993, A ; 2exs. , Apr. 25, 1994, A ; 1ex. , May 16, 1994, A.
380. *Curculio roelofsi* (Heller) レロフチビシギゾウムシ
重井博・青野孝昭・近藤光宏(1990)[Apr. 17, 1989 ; May 28, 1989 ; June 19, 1989].

- 1 ♂3 ♀, May 3, 1993, A ; 1 ♂1 ♀, Apr. 25, 1994, A ; 2 ♂2 ♀, May 16, 1994, A.
381. *C. convexus* (Roelofs) セダカシギゾウムシ
4exs. , Apr. 25, 1994, A.
382. *C. elaeagni* Morimoto ナツグミシギゾウムシ
1ex. , May 3, 1993, A.
383. *Baris ezoana* Kono エゾヒメゾウムシ
重井博・青野孝昭・近藤光宏(1990) [Apr. 17, 1989].
384. *Mecysmoderes fulvus* Roelofs ツツジトゲムネサルゾウムシ
重井博・青野孝昭・近藤光宏(1990) [Apr. 17, 1989].
1ex. , Apr. 25, 1993, K ; 3exs. , Apr. 25, 1994, A.
385. *Ceutorhynchus ibukianus* Hustache アオバネサルゾウムシ
重井博・青野孝昭・近藤光宏(1990) [May 28, 1989].
386. *Magdalis takizawai* Kono タキザワツツクイゾウムシ
重井博・青野孝昭・近藤光宏(1990) [Apr. 17, 1989].
387. *Pissodes obscurus* Roelofs クロキボシゾウムシ
2 蛹, May 16, 1994, A.
388. *Acicnemis palliata* Pascoe ウスモンカレキゾウムシ
2exs. , May 3, 1993, A ; 3exs. , June 16, 1993, A ; 1ex. , May 16, 1994, A.
389. *A. suturalis* Roelofs ナカスジカレキゾウムシ
1ex. , June 16, 1993, A ; 1ex. , May 16, 1994, A.
390. *Dyscerus exsculptus* (Roelofs) クリアアナキゾウムシ
1ex. , May 3, 1993, A.
391. *D. elongatus* (Roelofs) ホソアナキゾウムシ
1ex. , May 3, 1993, A ; 1ex. , May 16, 1994, A.
392. *Rhadinomerus annulipes* (Roelofs) アカナガクチカクシゾウムシ
1ex. , June 16, 1993, A (L) ; 4exs. , May 16, 1994, A.
393. *Shirahoshizo rufescens* (Roelofs) ニセマツノシラホシゾウムシ
2exs. , May 3, 1993, A ; 1ex. , Sep. 11, 1994, A (L) .
394. *S. insidiosus* (Roelofs) マツシラホシゾウムシ
重井博・青野孝昭・近藤光宏(1990) [May 28, 1989].
395. *Heterarthrus lewisi* Wollaston チャバネクイゾウムシ
2exs. , May 3, 1993, A ; 1ex. , June 17, 1993, A.
396. *Macrorhyncholus crassiusculus* Wollaston マツオオクイゾウムシ
重井博・青野孝昭・近藤光宏(1990) [Sep. 25, 1988].
4exs. , May 16, 1994, A.

Rhynchophoridae オサゾウムシ科

397. *Sipalinus gigas* (Fabricius) オオゾウムシ
2exs. , Sep. 11, 1994, A (B) .

Scolytidae キクイムシ科

398. *Tomicus piniperda* (Linnaeus) マツノキクイムシ
2exs. , June 16, 1993, A.
399. *Xylosandrus germanus* (Blandford) ハンノキクイムシ
1ex. , June 16, 1993, A (L) .
400. *Xyleborus validus* Eichhoff トドマツオオクイムシ
4exs. , May 16, 1994, A.
401. *X. adumbratus* Blandford ツヤナシキクイムシ
1ex. , June 16, 1993, A.
402. *Orthotomicus proximus* (Eichhoff) マツカワノキクイムシ
1ex. , Aug. 6, 1994, A (L) .

