

原 著

## 岡山県自然保護センターの鳥類

岡山県自然保護センター 井上悦甫

### BIRDS IN THE OKAYAMA PREFECTURAL NATURE CONSERVATION CENTER

*Etuhu INOUE, Okayama Prefectural Nature Conservation Center*

#### Abstract

Based on a survey conducted between April 1993 and March 1995 in the Okayama Prefectural Nature Conservation Center, 87 species of bird from 29 families were identified. Among the birds representing the Center were the long-tailed tit, the Japanese white-eye, the bulbul and the Siberian meadow bunting.

キーワード：岡山県自然保護センター，鳥相，分布。

#### はじめに

岡山県自然保護センター内の生物相を明らかにするため、1993年4月から1994年3月にかけて調査を行ったが、本報告はその一環として行ったセンター内の鳥類についてまとめたものである。まとめるに当たっては、当センター開設前に行われた調査結果も参考とした。

#### 調査方法

調査は通常業務の中で年間を通じて主にセンター一棟、虫の原っぱ、昆虫の森および池周辺の観察路を歩き、そのつど確認されたものを記録した。

さらに、センター内の鳥類相を明らかにするため、図1の通り野草園からアカマツ林を通り虫の原っぱに至る1.5kmの調査ルートを設定し、野鳥をラインセンサス法により1993年1月から12月まで毎月上・中・下旬に調査し、総体的な優占度および個体群密度を求めた。

優占度は、全体の個体数に対する各種類ごとの割合を年間の個体数によって算出した。個体群密度は、年間に確認した種の全個体数を調査回数で割り、平均個体数を求め、それをもとに100ha当たりに換算した。なお夏鳥、冬鳥は滞在期間がほぼ決まっており、それを考慮してそれぞれ求めた。

#### 結果と考察

##### 1. 確認された野鳥

2年間の調査で確認された野鳥は29科87種1亜種で、各科ごとの種類数は表1のとおりである。

自然保護センターは池を中心に比較的变化に富

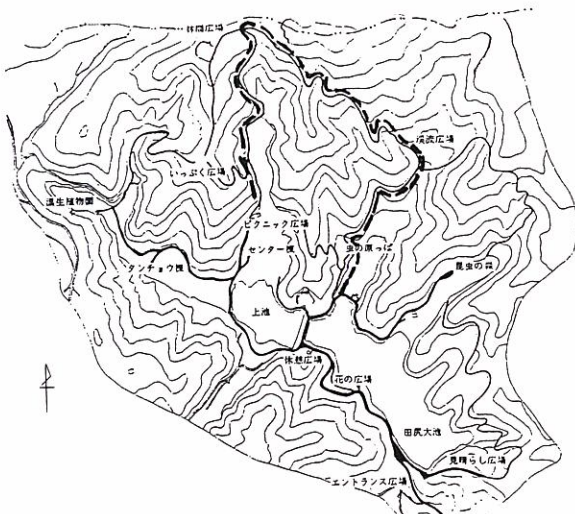


図1. 調査ルート。

み里山としての景観を保っているが、林地はアカマツが主体で広葉樹は少ない。したがって、アカマツ林とその周辺部を生息域とする野鳥によって特徴づけされている。

確認された野鳥は県下に広く分布しているものが大部分で、その中で種類が最も多いのは、ヒタキ科で全体の19.3%、17種が確認された。ウグイスを除いた他の野鳥は冬または夏に渡来する渡り

鳥である。次いで多いのはサギ科、ガンカモ科、ワシタカ科に属するものであるが、これらの個体数はあまり多くない。

センター内で年間を通じて常に観察される留鳥はカイツブリ、アオサギ、トビ、カイツブリ、アオサギ、トビ、キジバト、カワセミ、コゲラ、セグロセキレイ、ヒヨドリ、モズ、ウグイス、エナガ、シジュウカラ、ヤマガラ、メジロ、ホオジロ、

表1. 科目別種類数

科	種類数	科	種類数
カイツブリ科	1	ツバメ科	3
ウ科	1	セキレイ科	3
サギ科	8	サンショウクイ科	1
ガンカモ科	7	ヒヨドリ科	1
ワシタカ科	6	モズ科	1
キジ科	3	ミソサザイ科	1
チドリ科	1	ヒタキ科	17
シギ科	1	エナガ科	1
ハト科	2	シジュウカラ科	3
ホトトギス科	3	メジロ科	1
フクロウ科	2	ホオジロ科	5
ヨタカ科	1	アトリ科	5
アマツバメ科	1	ハタオリドリ科	1
カワセミ科	2	カラスカ科	3
キツツキ科	3		

表2. ラインセンサスによって確認された野鳥

科	種名
サギ科	ゴイサギ, アオサギ
ワシタカ科	トビ, サシバ
キジ科	ヤマドリ, キジ
ハト科	キジバト
カワセミ科	カワセミ
キツツキ科	アオゲラ, コゲラ
セキレイ科	キセキレイ, セグロセキレイ, ビンズイ
ヒヨドリ科	ヒヨドリ
モズ科	モズ
ミソサザイ科	ミソサザイ
ヒタキ科	ルリビタキ, ジョウビタキ, シロハラ, ツグミ, ヤブサメ, ウグイス, メボソムシクイ, センダイムシクイ, キクイタダキ
エナガ科	エナガ
シジュウカラ科	シジュウカラ, ヤマガラ
メジロ科	メジロ
ホオジロ科	ホオジロ, カシラダカ, ミヤマホオジロ, アオジ
アトリ科	カワラヒワ, ウソ, イカル
カラス科	カケス, ハシボソガラス, ハシブトガラス



優占度、密度共に高い種類は自然保護センターの鳥類相を代表するものである。メジロ、ウグイスが優先度、密度共に高いが、それはアカマツ林内にソヨゴ、ヒサカキなど常緑広葉樹が自生し二段林のようになっているところがあり、生息条件に対し良い影響を与えているものと考えられる。

引用文献

佐藤國康・益田芳樹・泰山浩司・大野倫子・井上雅恵, 1990. 佐伯町田尻大池周辺の動物. 岡山県佐伯町田尻大池周辺の自然, 26-65. 岡山県環境保健部自然保護課.

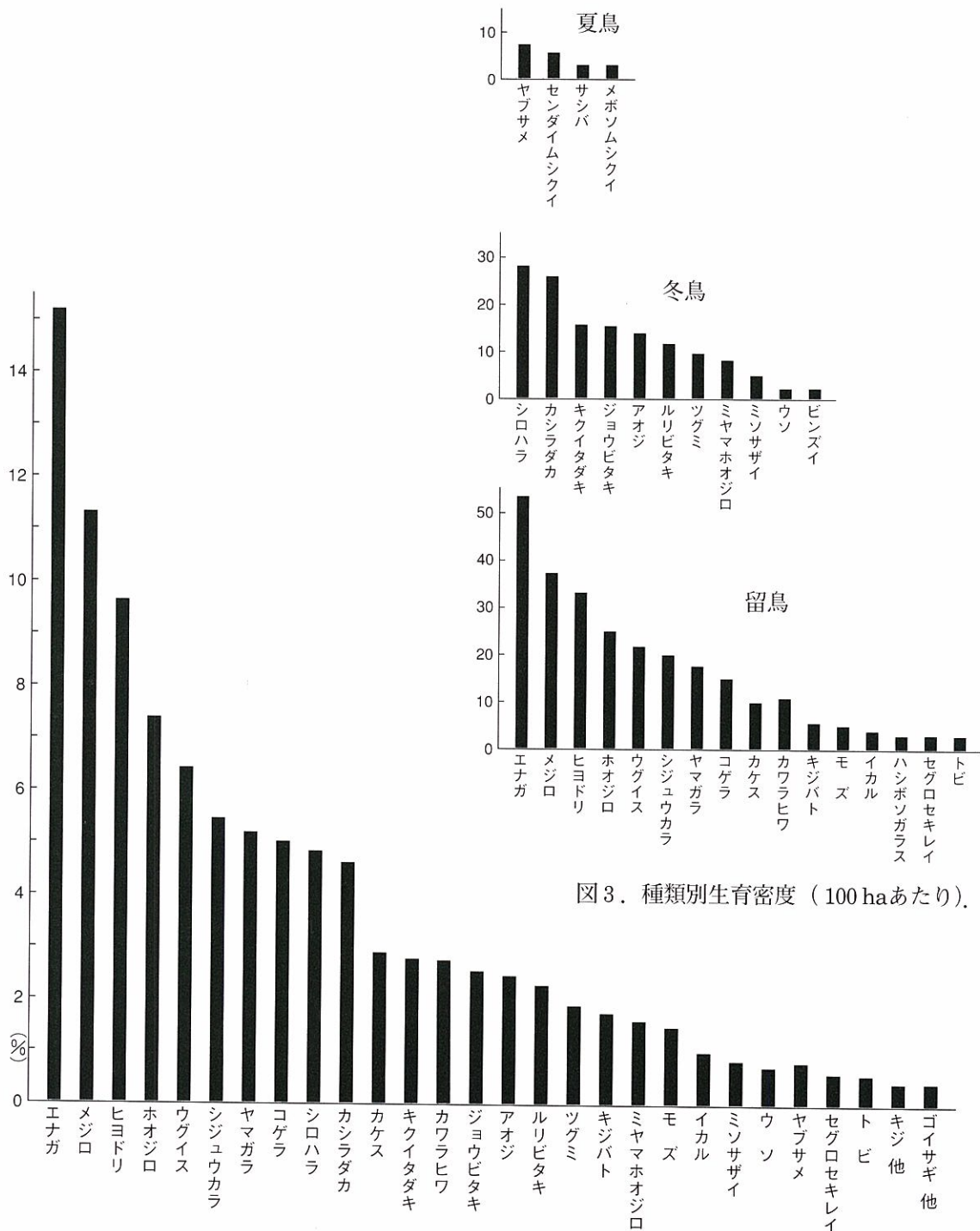


図2. 種別優占度.

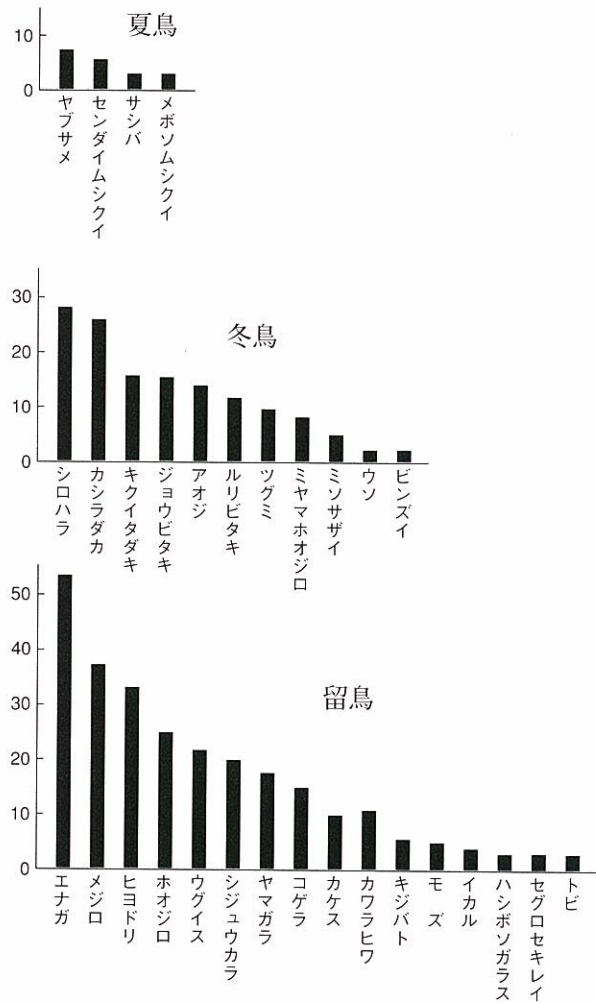


図3. 種類別生育密度 (100 haあたり).

## 自然保護センター鳥類目録

## 凡 例

1. 科, 種の配列はほぼフィールドガイド日本の野鳥(1992, 日本野鳥の会)によった。
2. 各種ごとのデータは確認年月日, 目撃者名, 渡り区分, 出現時期, 繁殖, 観察頻度の順に記した。
  - (1) 確認年月日は最初に確認した日付とした。
  - (2) 目撃者名は, 田中瑞穂:T, 井上悦甫:I, 森 生枝:M, 宮下和之:Miと略記した。
  - (3) 渡り区分は国中心のものとしたが, 自然保護センターを通過するものは旅鳥とした。  
 留……年中同じところに生息しあまり移動しない鳥(留鳥)。  
 夏……南の国々から渡来し日本で繁殖し, 秋に南の国へ渡る鳥(夏鳥)。  
 冬……越冬のため北の国々から渡来し, 春北の国に帰る鳥(冬鳥)。  
 旅……春わが国を通過して北の国へ渡り, 秋ふたたび日本を通過して南方に渡る鳥(旅鳥)。  
 漂……日本国内を季節により移動する鳥(漂鳥)。
  - (4) 出現時期については主たる四季を示した。
  - (5) ◎印は繁殖が確認されたものである。
  - (6) 観察頻度はセンター内でいつでも見られるもの(+), 時々見られるもの(±), まれに見られるものは(-)とした。

## 鳥綱 AVES

## カイツブリ目 PODICIPEDIFORMES

## カイツブリ科 Podicipitidae

カイツブリ *Podiceps ruficollis* May 19, 1993, I. 留 ◎ +

## ペリカン目 PELECANIFORMES

## ウ 科 Phalacrocoracidae

カワウ *Phalacrocorax carbo* Dec. 1, 1994, I 留 —

## コウノトリ目 CICONIIFORMES

## サギ科 Ardeidae

ミゾゴイ *Gorsakius gosisagi* June 11, 1993, I. 夏 —

ゴイサギ *Nycticorax nycticorax* Aug. 18, 1993, I. 留 —

ササゴイ *Butorides striatus* July 16, 1993, I 夏 —

アマサギ *Bubulcus ibis* June. 18, 1993, I 夏 —

ダイサギ *Egretta alba* Oct. 14, 1994, T 留 —

チュウサギ *Egretta intermedia* June 17, 1994, I 夏 —

コサギ *Egretta garzetta* May 19, 1993, I. 留 +

アオサギ *Ardea cinerea* Sep. 1, 1994, I. 留 +

## ガンカモ目 ANSERIFORMES

## ガンカモ科 Anatidae

オシドリ *Aix galericulata* Dec. 23, 1992, I. 冬 —

マガモ *Anas platyrhynchos* Nov. 19, 1993, I. 冬 +

カルガモ *Anas poecilorhyncha* Nov. 19, 1993, I. 冬 +

コガモ *Anas crecca* Dec. 18, 1993, I. 冬 ±

ヒドリガモ *Anas penelope* Nov. 23, 1992, I. 冬 —

ハシビロガモ *Anas clypeata* Dec. 19, 1993, T. 冬 —

スズガモ *Aythya marila* Mar. 11, 1994, I 冬 —

## ワシタカ目 FALCONIFORMES

## ワシタカ科 Accipitridae

ミサゴ *Pandion haliaetus* Aug. 24, 1994, T. 留 —

トビ *Milvus migrans* May 15, 1993, I. 留 +

ツミ *Accipiter gularis* Feb. 9, 1995, I. 留 —

ハイタカ *Accipiter nisus* Mar. 2, 1995, T 留 —

ノスリ *Buteo buteo* Feb. 8, 1994, I. 漂留 —

サシバ *Butastur indicus* May 15, 1993, I. 夏 —

キジ目 GALLIFORMES			
キジ科 Phasianidae			
コジュケイ <i>Bambusicola thoracica</i>	Apr. 23, 1994, I.	留	±
ヤマドリ <i>Phasianus soemmerringii</i>	Oct. 29, 1994, I.	留	±
キジ <i>Phasianus colchicus</i>	May 15, 1993, I	留	±
チドリ目 CHARADRIIFORMES			
チドリ科 Charadriidae			
イカルチドリ <i>Charadrius placidus</i>	Aug. 19, 1994, I.	留	—
シギ科 Scolopacidae			
イソシギ <i>Tringa hypoleucos</i>	June 25, 1993, I.	留	—
ハト目 COLUMBIFORMES			
ハト科 Columbidae			
キジバト <i>Streptopelia orientalis</i>	May 4, 1993, I.	留	±
アオバト <i>Sphenurus sieboldii</i>	Jan. 17, 1995, T	留	—
ホトトギス目 CUCULIFORMES			
ホトトギス科 Cuculidae			
カッコウ <i>Cuculus canorus</i>	Sep. 7, 1994, I.	夏	±
ツツドリ <i>Cuculus saturatus</i>	May 1, 1994, I.	夏	—
ホトトギス <i>Cuculus poliocephalus</i>	July 7, 1993, I,	夏	±
フクロウ目 STRIGIFORMES			
フクロウ科 Strigidae			
アオバズク <i>Ninox scutulata</i>	June 18, 1993, I.	夏	±
フクロウ <i>Strix uralensis</i>	June 18, 1993, I.	夏	±
ヨタカ目 CAPRIMULGIFORMES			
ヨタカ科 Caprimulgidae			
ヨタカ <i>Caprimulgus indicus</i>	June 18, 1993, I.	夏	±
アマツバメ目 APODIFORMES			
アマツバメ科 Apodidae			
アマツバメ <i>Apus pacificus</i>	Apr. 19, 1994, T	夏	—
ブッポウソウ目 CARACIIFORMES			
カワセミ科 Alcedinidae			
ヤマセミ <i>Ceryle lugubris</i>	July 16, 1993, I.	留	—
カワセミ <i>Alcedo atthis</i>	May 4, 1993, I.	留	±
キツツキ目 PICIFORMES			
キツツキ科 Picidae			
アオゲラ <i>Picus awokera</i>	July 16, 1993, I.	留	±
アカゲラ <i>dendrocopos major</i>	June 22, 1993, Mi	留	—
コゲラ <i>dendrocopos kizuki</i>	Apr. 5, 1993, I	留	◎ 十
スズメ目 PASSERIFORMES			
ツバメ科 Hirundinidae			
ツバメ <i>Hirundo rustica</i>	June 5, 1994, I.	夏	+
コシアカツバメ <i>Hirundo daurica</i>	June 5, 1994, I.	夏	+
イワツバメ <i>Delichon urbica</i>	July 21, 1993, I.	夏	—
セキレイ科 Motacillidae			
キセキレイ <i>Motacilla cinerea</i>	Sep. 6, 1993, I.	留	±
セグロセキレイ <i>Motacilla grandis</i>	Sep. 15, 1993, I.	留	◎ 十
ビンズイ <i>Anthus hodgsoni</i>	May 4, 1994, I.	冬	±
サンショウクイ科 Campephagidae			
サンショウクイ <i>Pericrocotus divaricatus</i>	Sep. 12, 1994, T	夏	—
ヒヨドリ科 Pycnonotidae			
ヒヨドリ <i>Hypsipetes amaurotis</i>	Apr. 5, 1993, I.	留	◎ 十
モズ科 Laniidae			

モズ <i>Lanius bucephalus</i> Apr. 25, 1993, I.	留	◎	+
ミソサザイ科 Troglodytidae			
ミソサザイ <i>Troglodytes troglodytes</i> Jan. 6, 1994, I.	冬		±
ヒタキ科 Muscipidae			
ツグミ亜科			
ノゴマ <i>Erithacus calliope</i> Oct. 28, 1993, I	旅		—
ルリビタキ <i>Tarsiger cyanurus</i> Nov. 25, 1993, I.	冬		±
ジョウビタキ <i>Phoenicurus aureus</i> Nov. 15, 1993, I.	冬		+
トラツグミ <i>Turdus dauma</i> Feb. 15, 1995, M.	留		—
クロツグミ <i>Turdus cardis</i> May 7, 1993, T.	夏		—
アカハラ <i>Turdus chrysolaus</i> Apr. 23, 1993, I.	漂		—
シロハラ <i>Turdus pallidus</i> Apr. 14, 1993, I.	冬		+
ツグミ <i>Turdus naumanni</i> Apr. 14, 1993, I.	冬		+
ウグイス亜科			
ヤブサメ <i>Cettia squameiceps</i> June 14, 1993, I	夏		±
ウグイス <i>Cettia diphone</i> Apr. 5, 1993, I.	留	◎	+
オオヨシキリ <i>Acrocephalus arundinaceus</i> May 20, 1993, T.	夏		—
メボソムシクイ <i>Phylloscopus borealis</i> May 24, 1993, I.	旅		±
センダイムシク <i>Phylloscopus occipitalis</i> Apr. 29, 1993, I.	旅		±
クイタダキ <i>Regulus regulus</i> Dec. 15, 1994, I	冬		±
ヒタキ亜科			
オオルリ <i>Cyanoptila cyanomelana</i> Apr. 29, 1994, I.	夏		—
コサメビタキ <i>Muscicapa latirostris</i> Oct. 11, 1993, I.	夏		—
カササギヒタキ亜科			
サンコウチョウ <i>Terpsiphone atrocaudata</i> May 28, 1993, I.	夏		—
エナガ科 Aegithalidae			
エナガ <i>Aegithalos caudatus</i> Apr. 5, 1993, I.	留	◎	+
シジュウカラ科 Paridae			
シジュウカラ <i>Parus major</i> Apr. 13, 1993, I.	留	◎	+
ヒガラ <i>Parus ater</i> Dec. 18, 1994, I	留		—
ヤマガラ <i>Parus varius</i> Apr. 5, 1993, I.	留		+
メジロ科 Zosteropidae			
メジロ <i>Zosterops japonica</i> Apr. 5, 1993, I.	留	◎	+
ホオジロ科 Emberizidae			
ホオジロ <i>Emberiza cioides</i> Apr. 5, 1993, I.	留	◎	+
カシラダカ <i>Emberiza rustica</i> Apr. 5, 1993, I.	冬		+
ミヤマホオジロ <i>Emberiza elegans</i> Nov. 15, 1993, I.	冬		+
アオジ <i>Emberiza spodocephala</i> Nov. 25, 1993, I.	冬		+
クロジ <i>Emberiza variabilis</i> Dec. 15, 1994, I.	冬		±
アトリ科 Fringillidae			
カワラヒワ <i>Carduelis sinica</i> Apr. 14, 1993, I.	留		+
マヒワ <i>Carduelis spinus</i> Mar. 26, 1995, I	冬		±
ベニマシコ <i>Uragus sibiricus</i> Nov. 20, 1994, T	冬		—
ウソ <i>Pyrrhula pyrrhula</i> Mar. 12, 1995, I.	冬		±
アカウソ <i>Pyrrhula pyrrhula rosacea</i> Feb. 23, 1995, T.	冬		—
イカル <i>Eophona personata</i> May 15, 1993, I	留		±
ハタオリドリ科 Ploceidae			
スズメ <i>Passer montanus</i> June 5, 1994, I.	留	◎	±
カラス科 Corvidae			
カケス <i>Garrulus glandarius</i> Apr. 14, 1993, I.	留		±
ハシボソガラス <i>Corvus corone</i> Dec. 15, 1994, I.	留	◎	+
ハシブトガラス <i>Corvus macrorhynchos</i> May 4, 1994, I.	留		+

