

報告

岡山県自然保護センタートンボ目目録への追加

岡山県自然保護センター 森 生枝

NEW RECORDS OF DRAGONFLIES IN THE OKAYAMA PREFECTURAL NATURE CONSERVATION CENTER

Ikue MORI, *Okayama Prefectural Nature Conservation Center*

キーワード：トンボ目、岡山県自然保護センター、目録。

はじめに

岡山県自然保護センターのトンボ類（森，1996）に記録されていない種で，その後の1995年3月1日から1998年10月31日までに新たに自然保護センター内で生息を確認したものを報告する。凡例は森（1996）のとおりである。

岡山市の近藤隆夫氏には採集等において全面的なご協力をいただいた。岡山市の岡村重信氏には貴重な確認情報をいただいた。関西トンボ談話会の谷幸三氏にはオジロサナエ幼虫を同定していただいた。倉敷市立多津美中学校の守安敦氏にはハネビロエゾトンボの同定でお世話になった。岡山市の安東瑞夫氏には適切なアドバイスをいただいた。これらの方々には深く感謝する。

方 法

通常の業務内で見つけ採り法を原則に生息確認を行った。

結 果

幼虫1種を含む6種が新たに記録され，開所（1991年11月）後の確認数は59種となった。詳細は追録として示した。

追録

トンボ目 Odonata

カワトンボ科 Calopterygidae

ハグロトンボ *Calopteryx atrata* SELYS, 1853

1♀, Sep. 21, 1996* . (虫の原っぱ) * 台風の日

1♂, July 9, 1997. 目撃. (田尻大池南岸)

1♂, Sep. 12, 1997. 目撃. (虫の原っぱ)

1♂, Sep. 19, 1998. 目撃. (虫の原っぱ)

1♂, Sep. 25, 1998. 目撃. (虫の原っぱ)

1♀, Oct. 11, 1998. 目撃. (田尻大池西岸)

センター開所以前の1988年および1989年にはセンターの敷地内で本種の確認があった（重井ほか，1990）が，開所後の1993年および1994年には確認がなかった種である（森，1996）。1995年には生息の確認はなく，1996年の確認が開所後の初認となった。上記の通り，1996年以降は毎年生息確認があった。

サナエトンボ科 Gomphidae

オジロサナエ

Stylogomphus suzukii (OGUMA, 1926)

2幼虫, June 23, 1997. 継続研修会. (虫の原っぱ)

1992年以降毎年継続研修会で採集調査を行ってきた定点で採集された。

エゾトンボ科 Corduliidae

オオエゾトンボ

Somatochlora viridiaenea atrovirens SELYS, 1883

- 1♂, June 29, 1997. 近藤隆夫. (野草園)
- 1♂, July 6, 1997. 近藤隆夫. (湿生植物園)
- 1♀, Oct. 12, 1997. 近藤隆夫目撃. (湿生植物園北の池で単独打水産卵)

ハネビロエゾトンボ

Somatochlora clavata OGUMA, 1913

- 2♂, Sep. 23, 1997. 近藤隆夫. (湿生植物園)

トンボ科 Libellulidae

ノシメトンボ *Sympetrum infuscatum* (SELYS, 1883)

- 1♀, Sep. 13, 1995. (センター棟北)
- 1♂, Oct. 13, 1996. 目撃. (虫の原っぱ)
- 1♀, Sep. 12, 1997. 目撃. (田尻大池北岸)
- 1♀, Sep. 25, 1997. 目撃. (虫の原っぱ)
- 1♀, Sep. 19, 1998. 目撃. (湿生植物園)

翅端に黒褐色斑があるアカネ属の中で最大の種類である(石田ほか, 1988)ため目立つ種ではあるが, 1993年および1994年の調査で本種の確認はなかった(森, 1996)。1996年9月および10月には, センター内で目視確認の多いナツアカネおよびマユタテアカネに混じり, ガマの穂先などに止まっている本種の姿が所々で確認された。上記の通り1996年以降は毎年確認があった。

コフキトンボ *Deiella phaon* (SELYS, 1883)

- 1ex, Aug. 1, 1997. 岡村重信撮影. (虫の原っぱ)
- 開所後の確認はこの1個体のみである。

引用文献

- 石田昇三・石田勝義・小島圭三・杉村光俊, 1988. 日本産トンボ幼虫・成虫検索図説. 140pp, 東海大学出版会, 東京.
- 森生枝, 1996. 岡山県自然保護センターのトンボ類. 岡山県自然保護センター研究報告別巻第1号, 19-26.
- 重井博・青野孝昭・近藤光宏, 1990. 佐伯町田尻大池周辺の昆虫. 岡山県佐伯町田尻大池周辺の自然. 66-88. 岡山県環境保健部自然保護課.



写真1. コフキトンボ (岡村重信撮影)

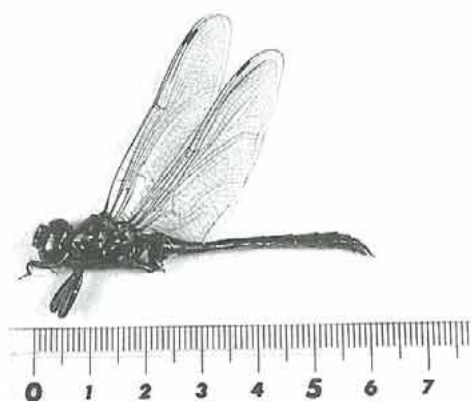


写真2. オオエゾトンボ♂ (1997. 7. 6)



写真3. 田尻大池北岸 (1998. 9. 19). 虫の原っぱからの流入口. クロモが今までにないくらい繁茂した. 周辺の石垣にハグロトンボのオスが止まっているのが1997年以降観察されるようになった.