

原 著

岡山県真庭郡新庄村土用ダム地区の甲虫類

青野孝昭

BEETLES OF DOYO DAM AREA, SHINJO, MANIWA, OKAYAMA PREFECTURE

Takaaki AONO

ABSTRACT

This paper reports the occurrence of beetles in the Doyo Dam area, Shinjo-son, Maniwa-gun, Okayama Prefecture, based on a survey conducted between May 1980 and August 1994, and published data since 1963. A total of 793 species belonging to 73 families are listed.

Hololepta depressa Lewis (Histeridae), *Scaphisoma gentile* Lobl (Scaphidiidae), *Omalium japonicum* Sharp (Staphylinidae), *Lesteva plagiata* Sharp (Staphylinidae), *Oxytelus varipennis* Kraatz (Staphylinidae), *Aleochara lata* Gravenhorst (Staphylinidae), *Nipponoserica daisensis daisensis* (Sawada) (Scarabaeidae), *Lamprobyrrhulus hayashii* Fiori (Byrrhidae), *Grouvellinus nitidus* Nomura (Elmidae), *Carpophilus acutangulus* Reitter (Nitidulidae), *Mycetina laticollis* Gorham (Endomychidae), *Endomychus ohbayashii* Nakane (Endomychidae), *Scymnus osakensis* (M.Araki) (Coccinellidae), *Falsomordellistena okamotoi* (Kono) (Mordellidae), *Falsomordellistena satoi* (Nomura) (Mordellidae), *Falsomordellistena chrysitrichia* (Nomura) (Mordellidae), *Lissodema validicorne* Lewis (Salpingidae), *Rhamphus hisamatsui* Chujo et Morimoto (Curculionidae), *Nipponochromera gracilipes* Kijima et Morimoto (Curculionidae), *Cossonus gibbirostris* Roelofs (Curculionidae), *Sphaerotrypes pila* Blandford (Scolytidae), *Scolytoplatypus shogun* Blandford (Scolytidae) are recorded in Okayama Prefecture for the first time.

キーワード：岡山県，甲虫類，昆虫相調査，新庄村，土用ダム地区。

はじめに

新庄村土用ダム地区は中国脊梁山地の岡山・鳥取県境付近に位置し、直ぐ西側にそびえる毛無山に連なる良好な森林地帯である。ほぼ800m以上の高所にはブナ林に代表される典型的な冷温帯林が残存し、岡山県内では、現在も、数少ない豊かな自然が保たれている地域の一つである。

岡山県はこの地域の自然性の豊かさに着目し、西側に隣接する毛無山の南斜面約194haを公有化

し、環境保全の立場からそこに生育生息する生物種の学術調査を実施、甲虫類は769種を記録している。

一方、それより以前、中国電力株式会社は、俣野川発電所（純揚水式）の上池として、土用調整池を土用地区に設置することを計画し、昭和52年から53年にかけて土用地区の現況調査を実施した後、昭和55年から60年までの工事期間中に毎年、また、工事完了後1年を経過した昭和62年にモニタリング調査を実施している。そして、事前の環

境影響評価報告を昭和54年（1979年）に、工事中及び工事完了後のモニタリング総合評価報告書を昭和62年（1987年）に作成している。

しかし、モニタリング調査については昆虫関係の全分野にわたっての種名リスト及び個々の種についての確認データは掲載し切れておらず、折角の資料が未公開のままになっている。これらの内には隣接する毛無山の自然保護基礎調査報告書にも含まれていない種の確認も多い。目下、岡山県では県内生物目録の再編事業を推進しているこの機会に、毛無山と土用地区を一体的に把握する資料になればと願ひ、現地調査に係らせていただいた者の一人として、資料公表の許可をお願いしたところ、筆者が担当していた甲虫類について、会社側の了解をいただいたので、それらの資料を中心に、その後の1994年に調査した資料及び若干

の未発表の古い資料も添え、既存文献掲載種と併せて土用ダム地区の甲虫目録を編纂し、本誌の紙面を借りて報告したい。

現地調査の際には、行動をともにされた故重井博博士、宇野弘之氏、近藤光宏氏に大変お世話になり、一部標本のご提供をいただいた。ここに記して厚くお礼申し上げる。

この度のデータ記載種の一部は、伊藤建夫氏、岸本年郎博士、益本仁雄博士、奥島雄一氏、大平仁夫博士、渡邊泰明博士（アルファベット順）に直接ご同定いただいた。また、奥島雄一氏には倉敷市立自然史博物館に保管登録されている土用産の甲虫標本の確認作業でもお世話になった。これら諸賢に、心からのお礼を申し上げます。

末尾ながら、資料の公表を快く許された会社側のご英断に対し、深謝申し上げます。



図1. 岡山県真庭郡新庄村土用ダム地区の位置（黒丸）。

資料の収集源

既存文献と現地調査によった。

調査地の資料収集範囲

調査地の資料収集範囲については、現地での各調査地点や踏査ルートのかんりの部分が、工事終了後の湛水時には調整池内に水没し、また、地形の変化ももたらされており、それらを正確に示し

得ないので、国土地理院の2万5000分の1地形図をもとに概略の資料収集範囲を示すこととし、図1, 2でその位地を示した。海拔高度はほぼ700mから850mの範囲に収まっている。現在、設置された調整池周辺部は森内の地から森林伐開跡地に接した林縁地や湖岸林道、湖畔の地などに変容し、元来の森林一色の地から、より多様性に富んだ環境へと変わっている。

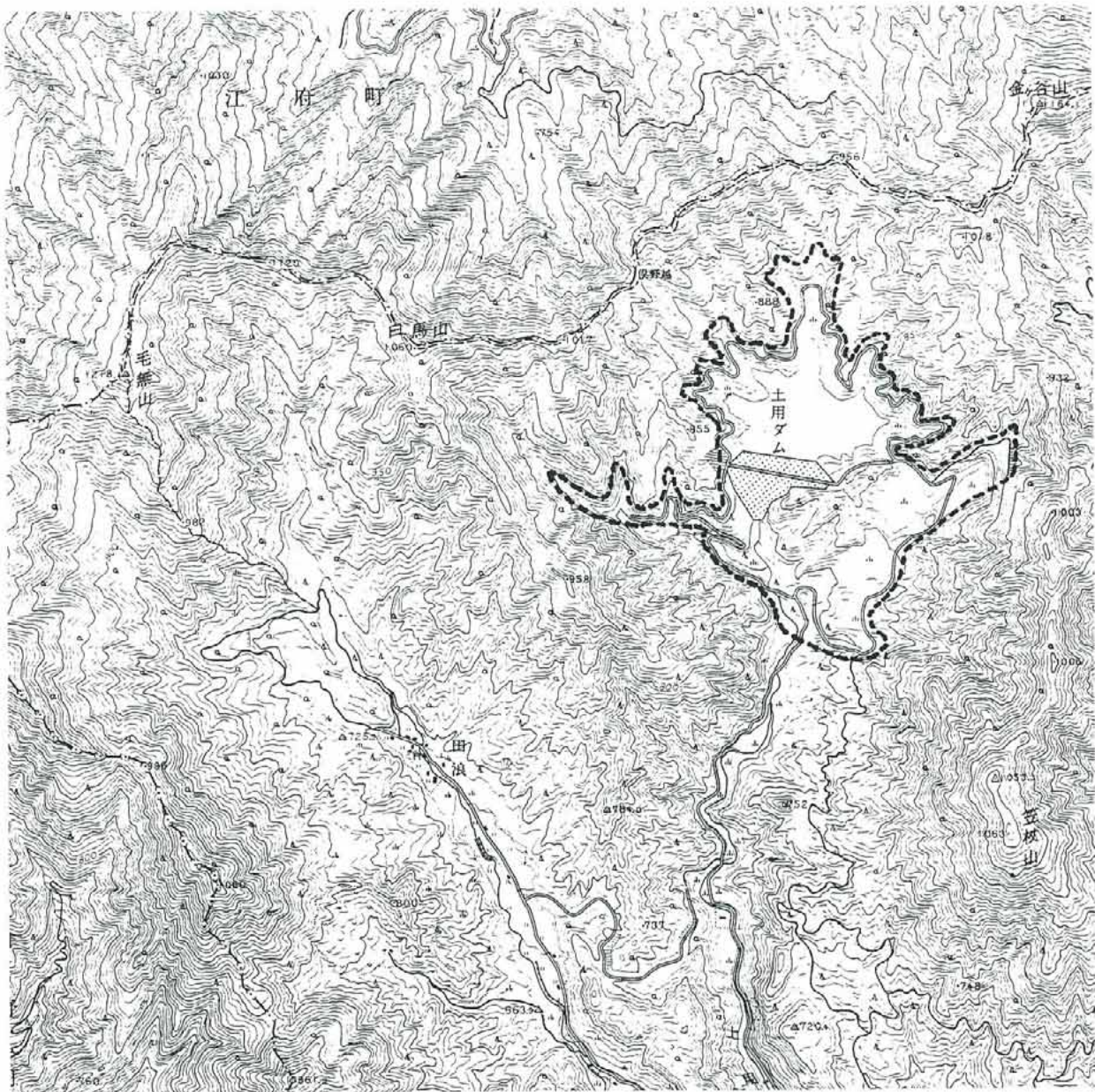


図2. 調査範囲 (波線内).

データ付き資料の現地調査期日

データ記載種の現地調査は1980年（昭和55）から1985年（同60）までの毎年と1987年（昭和62）および1994年（平成6）に実施したものが中心で、それ以外にも、調査しながら、発表漏れになっていたものも一部含めた。中心となる各実施年の調査月日は次の通りである。

- 1980年（5/18, 5/31, 6/1, 7/19, 7/20, 8/8, 8/9, 9/7）
 1981年（5/30, 5/31, 7/4, 7/5, 8/1, 8/2）
 1982年（5/22, 5/23, 6/19, 7/11, 8/14, 8/15）
 1983年（6/4, 6/5, 7/24, 9/3, 9/4）
 1984年（6/3, 7/14, 7/15, 8/18, 8/19, 9/15, 9/16）
 1985年（6/2, 7/13, 7/14, 8/21, 8/22）
 1987年（5/30, 5/31, 6/27, 6/28, 8/1, 8/2）
 1994年（8/1）

現地調査の方法

生息種の確認は採集標本の同定完了種に基づくことを原則とした。標本の採取に当たっては任意採集（ビーティング、スウィーピング、見つけ採り等）の他、ライトトラップ法、ベイトトラップ法を用いた。

調査結果と若干の考察

ここに扱った生息確認種は、原則として種名まで同定できたものに限ったが、ごく一部に、その種の存在を示すことに意味があると考えられた場合、種名までの同定に到達できないまま含めたものもある。

その結果、既存の文献掲載種と、この度確認データつきで記録される種を合わせた土用産の甲虫類は73科793種で、科別の種数は表1に示すとおりである。

表1. 土用ダム地域産甲虫類の内訳.

科	種数	科	種数		
Cicindelidae	ハンミョウ科	2	Biphyllidae	ムクゲキスイムシ科	4
Carabidae	オサムシ科	75	Languriidae	コメツキモドキ科	2
Dytiscidae	ゲンゴロウ科	5	Erotylidae	オキノコムシ科	13
Gyrinidae	ミズスマシ科	1	Cerylonidae	カクホソカタムシ科	1
Hydrophilidae	ガムシ科	5	Corylophidae	ミジンムシ科	2
Histeridae	エンマムシ科	3	Endomychidae	テントウダマシ科	6
Leiodidae	タマキノコムシ科	3	Coccinellidae	テントウムシ科	24
Silphidae	シデムシ科	6	Lathridiidae	ヒメマキムシ科	1
Scaphidiidae	デオキノコムシ科	12	Colydiidae	ホソカタムシ科	4
Staphylinidae	ハネカクシ科	49	Mycetophagidae	コキノコムシ科	2
Lucanidae	クワガタムシ科	5	Ciidae	ツツキノコムシ科	3
Scarabaeidae	コガネムシ科	40	Tetratomidae	キノコムシダマシ科	1
Eucinetidae	マルハナノミダシ科	1	Melandyridae	ナガクチキムシ科	13
Helodidae	マルハナノミ科	3	Mordellidae	ハナノミ科	4
Byrrhidae	マルトゲムシ科	1	Rhipiphoridae	オオハナノミ科	1
Ptilodactylidae	ナガハナノミ科	3	Cephaloidea	クビナガムシ科	1
Psephenidae	ヒラタドロムシ科	5	Oedemeridae	カミキリモドキ科	11
Limnichidae	チビドロムシ科	1	Pyrochroidae	アカハネムシ科	6
Elmidae	ヒメドロムシ科	5	Anthicidae	アリモドキ科	5
Buprestidae	タマムシ科	13	Meloidae	ツチハンミョウ科	2
Rhipiceridae	クシヒゲムシ科	1	Scraptiidae	ハナノミダマシ科	2

Elateridae	コメツキムシ科	54	Salpingidae	チビキカワムシ科	2
Eucnemidae	コメツキダマシ科	3	Elacatidae	クチキムシダマシ科	1
Lycidae	ベニボタル科	9	Lagriidae	ハムシダマシ科	5
Cantharidae	ジョウカイボン科	22	Alleculidae	クチキムシ科	3
Omethidae	ホタルモドキ科	2	Tenebrionidae	ゴミムシダマシ科	24
Lampyridae	ホタル科	5	Cerambycidae	カミキリムシ科	92
Lyctidae	ヒラタキクイムシ科	1	Chrysomelidae	ハムシ科	67
Trogossitidae	コクヌスト科	1	Anthribidae	ヒゲナガゾウムシ科	10
Cleridae	カッコウムシ科	3	Rhynchitidae	チョッキリゾウムシ科	15
Melyridae	ジョウカイモドキ科	1	Attelabidae	オトシブミ科	14
Nitidulidae	ケシキスイ科	32	Apionidae	ホソクチゾウムシ科	2
Rhizophagidae	ネスイムシ科	1	Curculionidae	ゾウムシ科	57
Cucujidae	ヒラタムシ科	2	Rhynchophoridae	オサゾウムシ科	1
Silvanidae	ホソヒラタムシ科	4	Platypodidae	ナガキクイムシ科	2
Cryptophagidae	キスイムシ科	3	Scolytidae	ククイムシ科	7
Byturidae	キスイモドキ科	1			
	計	73科			793種

1. 土用ダム地区の甲虫類の構成

確認種数の多い順に主な科を挙げると Cerambycidaeカミキリムシ科の92種, Carabidaeオサムシ科の75種, Chrysomelidaeハムシ科の67種, Curculionidaeゾウムシ科の57種, Elateridaeコメツキムシ科の54種などとなる。もともと森林で覆われていた地域であっただけに、構成種のほとんどは森林性種が占めており、隣接する毛無山が田浪地区に草原環境を持ち、草原性種もかなり併せ持っているのと若干の違いを見せている。

岡山県内の分布態様からみると、これまでの知見で県下全域から認められている種が372種(46.9%), 中国山地から吉備高原にかけて認められている種が245種(30.9%), 中国山地だけに知られる種が176種(22.2%)の構成となり、約5分の1強が中国山地に分布域を限定されている種であった。

2. 優勢種

土用ダム地区に多産するか、または普通に生息している種群を抽出する手がかりの一つとして、出現頻度が高く、延べ8年間の主要調査期間中、6年次以上確認された種を挙げてみると次のようであった。

8年次にわたり確認された種 コハラアカモリ

ヒラタゴミムシ, ワダアリガタハネカクシ, ヨツスジハナカミキリ, ドウガネツヤハムシ, ムナグロツヤハムシ, カシワクチブトゾウムシ

7年次にわたり確認された種 オオアオモリヒラタゴミムシ, ヒコサンモリヒラタゴミムシ, ホソヒラタゴミムシ, ホソアトキリゴミムシ, ヨツボシモンシテムシ, キイロツヤシテムシモドキ, ミヤマクワガタ, ヤマトビロウドコガネ, ヒメスジコガネ, オオツヤハダコメツキ, クチブトコメツキ, ミヤマクビボソジョウカイ, クリイロジョウカイ, キマワリ, クロナガキマワリ, フタオビノミハナカミキリ, アカハナカミキリ, ウスモンオトシブミ, リンゴコフキゾウムシ,

6年次にわたり確認された種 オオモモブトシテムシ, ルリコガシラハネカクシ, ハイイロハネカクシ, カブトムシ, ミヤマベニコメツキ, カバイロコメツキ, チュウゴクナカグロコメツキ, キバネホソコメツキ, ニシジョウカイボン, ムネアカクロジョウカイ, キオビナガカッコウムシ, キスイモドキ, カワムラヒメテントウ, ナミテントウ, キバネカミキリモドキ, ハムシダマシ, ウスイロクチキムシ, マルムネゴミムシダマシ, ナガバヒメハナカミキリ, セスジヒメハナカミキリ, カバノキハムシ, ルリバネナガハムシ, ツブノミハムシ, ルリマルノミハムシ, ルリホソチョッキ

リ、ヒメクロオトシブミ、クリイロクチプトゾウムシ、シラホシヒメゾウムシ、キイチゴトゲサルゾウムシ

これらの種には走光性種や訪花性種、樹上性種、集菌性種等がかなり含まれ、採集法とも関連して捕捉されやすかった面も考えられるが、この地域に優勢な種群であることは間違いないであろう。なかでも、ホソヒラタゴミムシ、キイロツヤシテムシモドキ、ワダアリガタハネカクシ、ヤマトビロウドコガネ、ナガバヒメハナカミキリは、これまで岡山県内では北部の中国山地だけに知られている種で、この地域の典型性を代表する優勢種の一群ととらえてよいと思われる。

3. 希少または情報不足の種

出現頻度が1年次限りの種も多数に上っており、希少な種が多数生息している可能性をうかがわせるとともに、生息種の把握が容易ではないことも物語っていると推察される。

県下では、土用以外未記録と思われる種 ヒラタエンマムシ（県下初記録）、アカグロケシデオキノコムシ（県下初記録）、セミゾヨツメハネカクシ（県下初記録）、*Lobrathium nipponense*（県下初記録）、ヒゲプトハネカクシ（県下初記録）、ダイセンビロウドコガネ（県下初記録）、ドウガネツヤマルトゲムシ（県下初記録）、ツヤナガアシドロムシ（県下初記録）、ムナビロテントウダマシ（県下初記録）、オオサカヒメテントウ（県下初記録）、タテスジツツキノコムシ、オカモトヒメハナノミ（県下初記録）、サトウヒメハナノミ（県下初記録）、ビロウドヒメハナノミ（県下初記録）、カドムネチビキカワムシ（県下初記録）、ハチジョウノミゾウムシ（県下初記録）、*Nipponochromera gracilipes*（県下初記録）、ワシバナヒラタキクイムシ（県下初記録）、クスノオオキクイムシ、ショウゲンキクイムシ（県下初記録）

県下では毛無山と土用だけからの記録種 モモケビロウドコガネ、ヒラムネマルキスイ、オオツツキノコムシ、クロバヒゲナガハムシ

両者を合わせると24種になるが、これらの種が毛無山・土用地域の特徴を表す種としてふさわしいかどうかは、まだ調査が十分とはいえない県下

の実態から見て、なお今後の調査の進展を待つ必要があると思われる。

その他土用以外の県内記録地が僅少な種 希少性の観点から、現状では県下の記録地が土用を含め3ヶ所以内にとどまる種を、希少種の可能性が高い種として拾ってみると次のようである。かっこ内は土用以外の記録地。

ウスイロヒメタマキノコムシ（毛無山、三室）、シリアカデオキノコムシ（毛無山、若杉峠）、ヒメオオキバハネカクシ（若杉峠）、ズマルハネカクシ（滝山、若杉峠）、ヒメマルヒラタドロムシ（上油野、若杉峠）、ダイミョウナガタマムシ（毛無山、後山）、ヤスマツケシタマムシ（三室）、ムネアカツヤケシコメツキ（山乗山）、キアシクロムナボソコメツキ（上斎原）、アイスコメツキダマシ（毛無山、若杉峠）、アカゲハナボタル（毛無山、若杉峠）、コクロヒメジョウカイ（三室、若杉峠）、チビホタルモドキ（毛無山、滝山）、ハネナガヒラタケシキスイ（若杉峠）、ヨツモンヒラタケシキスイ（蒜山、富西谷）、ツキワマルケシキスイ（毛無山、若杉峠）、ムナビロネスイ（上蒜山）、ヨツボシオオキノコ（毛無山、若杉峠）、ズグロホソオオキノコ（滝山、若杉峠）、クロテントウダマシ（毛無山、内海峠）、ヨツモンヒメテントウ（津山市北山、若杉峠）、アヤモンニセハナノミ（県立森林公園、若杉峠）、モモキホソナガクチキ（滝山、後山）、コゲチャカミキリモドキ（毛無山、三室）、ハラグロカミキリモドキ（若杉峠）、ハネアカカミキリモドキ（那岐山、若杉峠）、オオクシヒゲビロウドムシ（若杉峠）、クシヒゲビロウドムシ（後山）、フタオビチビキカワムシ（山乗山、若杉峠）、カラカネヒメキマワリ（山乗山、若杉峠）、ジュウニキボシカミキリ（恩原、後山）、イタヤハムシ（県立森林公園、若杉峠）、ルイスジンガサハムシ（神郷町吉田、若杉峠）、クチプトコブヒゲナガゾウムシ（若杉峠）、コルリチョッキリ（毛無山、山乗山）、セアカヒメオトシブミ（野土路峠、恩原）、ケシルリオトシブミ（恩原）、ノコギリクモゾウムシ（油野、津川川流域）、ウスモントゲトゲゾウムシ（毛無山、若杉峠）、モンクチカクシゾウムシ（津川川流域）、ケブカマルキクイムシ（倉見）、タイコンキクイムシ（後山、若杉峠）、以上42種

4. 毛無山を含む土用地区甲虫類の多様性

上記の種群に加え、ケブカヒラタゴミムシ（中国山地特産亜種）、フタキボシカネコメツキ、ヤマトキモンハナカミキリ、ヨコヤマヒゲナガカミキリなど、地方固有種やブナ帯からその下部林帯に結びついた種がなお多く認められ、土用地区の甲虫相は、県下では狭分布北偏型、冷温帯森林性色の強い種群が多い豊かな相を示している。

そして、毛無山の自然保護基礎調査報告書でリストアップされている甲虫類と、本地区の確認種を重ね合わせ、両地域を一体として見ると、総確認種数は1008で、1000を超える種がこの地域に生息していることは確かである。

引用文献

- 青野孝昭, 1998. 岡山県からのキアシシモフリコメツキ採集記録. すずむし, (133): 20.
- 青野孝昭・宇野弘之・重井博・脇本浩, 1970. 岡山県のカミキリムシ. すずむし, (105): 1-42.
- 林 憲一, 1965. 岡山県産ゾウムシ類の記録. すずむし, 15(1): 1-5.
- 川那部真・吉原一美・青野孝昭・山地治, 1998. 岡山県のツツキノコムシ科甲虫類分布資料. すずむし, (133): 11-13.
- 三宅宗夫, 1972. 岡山県のカミキリ新記録・新分布地. すずむし, (108): 87-88.
- 水野弘造・青野孝昭, 1969. 岡山・鳥取両県よりのナガクチキムシ採集記録. すずむし, 18(1): 5-7.
- 重井博・青野孝昭・小野洋・近藤光宏・林憲一, 1963. 新庄村の昆虫調査報告(その1) すずむし, 13(2): 1-12.
- 重井博・青野孝昭・小野洋・近藤光宏・林憲一, 1965. 新庄村の昆虫調査報告(その2). すずむし, 14(4): 1-7.
- 重井博・青野孝昭・宇野弘之・近藤光宏, 1979. 俣野川発電所上部調整池予定地域(真庭郡新庄村土用)の昆虫調査. 74pp.
- 渡辺昭彦・山地治, 1990. 岡山県より採集されたゴミムシダマシ科甲虫. すずむし, (125): 27-39.

土用ダム地区の甲虫目録

A list of beetles from Doyo Dam area

本目録は土用ダム地区において採集された種に基づいて編纂した。各種ごとのデータについて、発表済みのものについては種名の下段に記録者(記録年)を示すにとどめたが、記録年に続いて学名、和名が記されているのは、記録時に用いられた名称が本目録で使用する学名、又は和名と異なる場合である。未公表のものについては採集データを付して記録したが、すべてを挙げると相当量に達するため、同一種の採集データは、同年の複数日に採集されている場合でも、最低限の1年1例にとどめた。データの記載順は個体数(判明している場合は性別)、採集年月日、採集者とし、筆者が採集者の場合は採集者名を省いた。採集者が重井博氏、宇野弘之氏、近藤光宏氏の場合は、それぞれ、S、U、Kと略記した。データの末尾にかっこ付きで示した数字は倉敷市立自然史博物館に保管されている標本の登録番号で、記号(L)を添えてあるのはライトトラップ法で得た標本である。

このリストに含まれる標本で専門家の同定をいただいたものには同定者名を付記したが、敬称は省略させていただいた。また、岡山県未記録と思われる種には、種名の後に県初記録と付記した。

COLEOPTERA コウチュウ目

Cicindelidae ハンミョウ科

Cicindela elisae Motschulsky エリザハンミョウ
2exs., July 24, 1994, S.

Cicindela Japana Motschulsky ニワハンミョウ
重井ほか(1979).
1ex., May 23, 1982; 1ex., June 5, 1983; 1ex.,
June 3, 1984, K; 2exs., May 31, 1987 (6595).

Carabidae オサムシ科

Leptocarabus procerulus (Chaudoir)
クロナガオサムシ
1♀, May 23, 1982 (5518); 1♂2♀, Sep. 4, 1983
(5529).

Carabus yaconinus Bates ヤコンオサムシ

2♀, May 31, 1980; 1♀, Sep. 4, 1983 (5528); 1
♂, Aug. 21, 1985; 1♂2♀, May 31, 1987; 1♂,
Aug. 6, 1994, K.

Carabus japonicus chugokuensis (Nakane)

アキオサムシ

1♂1♀, Aug. 19, 1984 (29838, 29839); 1♂,
Aug. 1, 1994.

Nebria reflexa Bates

ヒメマルクビゴミムシ

1♂, Sep. 19, 1976; 4exs., May 31, 1981.

Notiophilus impressifrons Morawitz

ミヤマメダカゴミムシ

重井ほか(1979).

1ex., Sep. 4, 1983; 2exs., June 3, 1984 (3904,
29841).

Brososoma doenitzi (Harold)

ミヤマヒサゴゴミムシ

1ex., Aug. 9, 1980; 3exs., Sep. 4, 1983 (5522).

Epaphiopsis punctatostriata (Putzeys)

ハギチビゴミムシ?

1ex., Sep. 19, 1976; 1ex., Aug. 9, 1980.

Tachyura fuscicauda (Bates)

ウスモンコミズギワゴミムシ

1ex., Aug. 19, 1984; 1ex., June 28, 1987.

Tachyura laetifica (Bates)

ヨツモンコミズギワゴミムシ

1ex., July 15, 1984 (29816); 2exs., Aug. 21,
1985 (2731), (L); 1ex., June 28, 1987.

Bembidion niloticum batesi Putzeys

アトモンミズギワゴミムシ

1ex., June 28, 1987.

Bembidion galloisi Netolitzky

ガロアミズギワゴミムシ

10exs., July 4, 1981 (11066. 01-11066. 03),
(L); 4exs., Aug. 14, 1982 (11067. 01-11067.
02); 2exs., July 14, 1984 (29798, 29802); 1ex.,
Aug. 21, 1985 (5593), (L); 4exs., Aug. 1,
1987, (L).

Bembidion misellum Harold

ニッコウミズギワゴミムシ

- lex., July 16, 1978 (11072); lex., May 31, 1981 (11071).
- Bembidion pseudolucillum* Netolitzky
ヒラタアオミズギワゴミムシ
重井ほか (1979).
2exs., July 11, 1982; lex., June 5, 1983; 4exs., June 3, 1984 (3902. 01-3902. 02).
- Bembidion trajectum* Netolitzky
キアシルリミズギワゴミムシ
lex., Aug. 15, 1982.
- Bembidion hikosanum* (Habu et Ueno)
ヒコサンミズギワゴミムシ
lex., Aug. 15, 1982; lex., Aug. 1, 1994.
- Caelostomus picipes* MacLeay
ムネミゾマルゴミムシ
lex., July 4, 1981.
- Trigonognatha cuprescens* Motschulsky
アカガネオオゴミムシ
lex., Aug. 15, 1982; 1♂2♀, Sep. 4, 1983 (11075. 01-11075. 02).
- Pterostichus sulcitaris* Morawitz
アシミゾナガゴミムシ
2♂, Sep. 4, 1983; 4exs., July 15, 1984; 1♀, June 2, 1985 (2602); 2exs., May 31, 1987 (6596).
- Pterostichus yoritomus* Bates
ヨリトモナガゴミムシ
2♂, Sep. 4, 1983, A; lex., July 15, 1984.
- Pterostichus masidai* Ishida
マシダナガゴミムシ
1♂, Aug. 18, 1984 (29828).
- Pterostichus daisenicus* Ishida
ダイセンミズギワナガゴミムシ
1♂, Sep. 4, 1983; 1♀, July 22, 1985.
- Pterostichus biexcisus subpararellus* Straneo
ダイセンオオナガゴミムシ
1♀, Aug. 9, 1980 (11229); 1♂, Sep. 4, 1983; 1♂1♀, Aug. 19, 1984 (29836, 29837); 1♀, Aug. 22, 1985; 1♀, Aug. 2, 1987.
- Colpodes kyushuensis* (Habu)
チャイロホソモリヒラタゴミムシ
lex., Aug. 14, 1982, (L).
- Colpodes aequatus* Jedlicka
ウスグロモリヒラタゴミムシ
重井ほか (1979, *Platynus aequatus* Jedlicka ウスクロモリヒラタゴミムシ).
3exs., May 31, 1980; 1♂, May 30, 1981; 2exs., May 31, 1987; lex., Aug. 1, 1994.
- Colpodes buchanani* Hope
オオアオモリヒラタゴミムシ
重井ほか (1965); 重井ほか (1979, *Platynus buchanani* Hope オオアオモリヒラタゴミムシ).
9exs., May 31, 1980, (L); 14exs., July 4, 1981; 2exs., Aug. 14, 1982, (L); 3exs., Sep. 3, 1983; 1♀, Sep. 15, 1984, (L); 6exs., June 27, 1987, (L); lex., Aug. 1, 1994.
- Colpodes ehikoensis* (Habu)
ヒコサンモリヒラタゴミムシ
重井ほか (1979, *Platynus ehikoensis* Habu ヒコサンモリヒラタゴミムシ).
2exs., Aug. 9, 1980; 1♀, May 30, 1981; lex., May 23, 1982; 2exs., Sep. 4, 1983 (5526, 7088); 1♂2♀, Aug. 19, 1984; 2♂1♀, June 2, 1985 (2601); lex., May 31, 1987.
- Colpodes elainus hirosimae* Habu
ヤセモリヒラタゴミムシ
重井ほか (1979, *Platynus elainus hirosimae* Habu ヤセモリヒラタゴミムシ).
5♂, Aug. 15, 1982; 1♂2♀, Sep. 4, 1983 (4997. 01, 4997. 1); 1♂, June 3, 1984 (3886); 1♂, Aug. 22, 1985 (2738); lex., May 31, 1987.
- Colpodes lampros* Bates
コハラアカモリヒラタゴミムシ
重井ほか (1965); 重井ほか (1979, *Platynus lampros* Bates アオハラアカモリヒラタゴミムシ).
lex., May 31, 1980, (L); 2exs., May 31, 1981; 1♂1♀, May 22, 1982; 2♂, June 5, 1983; 4exs., June 3, 1984 (3890. 01-3890. 02); 3♂1♀, Aug. 22, 1985 (2747. 01-2747. 04); 3exs., June 28, 1987; 3exs., Aug. 1, 1994.
- Colpodes modestior* Bates
イクビモリヒラタゴミムシ
重井ほか (1979, *Platynus modestior* Bates イクビモリヒラタゴミムシ).
lex., May 31, 1980 (11202), (L); 2exs., Aug.

- 2, 1981; 1ex., Aug. 15, 1982, 1♀, Aug. 22, 1985 (2737); 1ex., June 27, 1987, (L).
- Colpodes rubiriolus* Bates
クビアカモリヒラタゴミムシ
1ex., Aug. 1, 1994.
- Colpodes atricomis* Bates
クロモリヒラタゴミムシ
重井ほか (1979, *Platynus atricomis* Bates クロモリヒラタゴミムシ),
5exs., Aug. 9, 1980; 3exs., Aug. 1, 1981, (L); 1♀, Sep. 16, 1984; 1♂, June 2, 1985; 5exs., June 27, 1987, (L).
- Dicranoncus femoralis* Chaudoir
ルリヒラタゴミムシ
1ex., Aug. 1, 1981, (L).
- Euplynes batesi* Harold ベーツヒラタゴミムシ
重井ほか (1979).
32exs., May 31, 1980, (L); 2exs., July 4, 1981; 3exs., Sep. 3, 1983 (4994); 3exs., June 27, 1987, (L).
- Rupa japonica uncinata* Kasahara
ケブカヒラタゴミムシ
1♂, June 28, 1987.
- Pristosia aeneola* (Bates) ホソヒラタゴミムシ
1♂, May 31, 1980; 4exs., July 5, 1981; 1ex., May 23, 1982; 1♀, Sep. 4, 1983 (4995); 1♂, Sep. 16, 1984; 4exs., June 2, 1985; 1♀, Aug. 2, 1987.
- Dolichus halensis* (Schaller)
セアカヒラタゴミムシ
1♀, June 28, 1987.
- Parabrosicus crassipalpis* (Bates)
フトクチヒゲヒラタゴミムシ
1♀, Sep. 4, 1983.
- Synuchus cycloderus* (Bates)
クロツヤヒラタゴミムシ
1♀, Sep. 4, 1983; 1ex., July 15, 1984.
- Anisodactylus signatus* (Panzer) ゴミムシ
1♀, Aug. 1, 1981, (L).
- Anisodactylus tricuspидatus* Morawitz
ヒメゴミムシ
重井ほか (1979).
1♂, July 15, 1981; 3♂, June 5, 1983; 2exs., June 3, 1984 (3869); 2♂, July 15, 1985; 3♂5♀, June 28, 1987.
- Harpalus capito* Morawitz オオゴモクムシ
2♀, Sep. 3, 1983; 2♂, Aug. 18, 1984, (L).
- Harpalus jureceki* (Jedricka)
ヒメケゴモクムシ
重井ほか (1979, *Harpalus griseus* Panzer ケウスゴモクムシ).
1♂, Aug. 1, 1981 (4993), (L); 1♀, Aug. 14, 1982, (L); 11exs., Sep. 3, 1983 (4992. 01-4992. 02); 2♂, Aug. 18, 1984, (L).
重井ほか (1979) でケウスゴモクムシとされていた標本は、再検視したところすべて本種であった。
- Harpalus eous* Tschitscherine
オオズケゴモクムシ
重井ほか (1979).
- Harpalus tridens* Morawitz コゴモクムシ
1♂, Aug. 18, 1984, (L).
- Harpalus sinicus* Hope ウスアカクロゴモクムシ
2♂1♀, Aug. 14, 1982, (L).
- Harpalus discrepans* Morawitz
ハコダテゴモクムシ
1♂, June 28, 1987.
- Trichotichnus lucidus* (Morawitz)
ハネグロツヤゴモクムシ
1♀, June 28, 1987.
- Trichotichnus nipponicus* Habu
オオイクビツヤゴモクムシ
1♂, June 28, 1987.
- Trichotichbus congruus* (Motschilsky)
ヒメツヤゴモクムシ
13exs., Aug. 14, 1982, (L); 4exs., Aug. 18, 1984, (L).
- Trichotichnus vespertinus* (Habu)
キュウシュウツヤゴモクムシ
重井ほか (1979, *Trichotichnus vespertinus* Habu キュウシュウツヤゴモクムシ).
2exs., Sep. 3, 1983, (L).
- Trichotichrus lewisi* Schaubberger
オオクロツヤゴモクムシ
1♂, Sep. 9, 1978 (29845), (L); 3♂1♀, Aug. 18, 1984 (29825, 29826, 29827), (L); 1♀, Aug.

- 21, 1985 (2726), (L).
Trichotichnus daisenus Habu
 ダイセンツヤゴモクムシ
 1♀, Aug. 9, 1980.
Acupalpus inornatus Bates
 キイロチビゴモクムシ
 3exs., July 4, 1981; lex., Sep. 3, 1983; lex.,
 Aug. 8, 1984, (L); lex., Aug. 21, 1985, (L);
 lex., June 28, 1987.
Stenolophus difficilis (Hope)
 ミドリマメゴモクムシ
 lex., Aug. 14, 1982, (L).
Anoplogenus cyanescens (Hope)
 キベリゴモクムシ
 2exs., July 4, 1981.
Panagaeus japonicus Chaudoir
 ヨツボシゴミムシ
 重井ほか (1979).
 lex., July 14, 1984, A (L); lex., June 28, 1987
 (29842), A.
Chlaenius circumdatus Brulle
 コキベリアオゴミムシ
 重井ほか (1979).
Chlaenius tetragonoderus Chaudoir
 ムナビロアトボシアオゴミムシ
 重井ほか (1979).
 1♂, Aug. 1, 1981, (L).
Chlaenius micans (Fabricius)
 オオアトボシアオゴミムシ
 重井ほか (1979, *Chlaenius micans* Fabricius オ
 オアトボシアオゴミムシ).
 1♂1♀, July 4, 1981, (L); 1♀, Aug. 14, 1982,
 (L); 2♂1♀, Sep. 3, 1983, (L); lex., June 3,
 1984 (3874).
Chlaenius naeviger Morawitz
 アトボシアオゴミムシ
 1♀, Sep. 4, 1983 (5527); lex., July 15, 1984; 1
 ♂, June 2, 1985; 1♂, June 28, 1987.
Chlaenius ocreatus Bates
 クロヒゲアオゴミムシ
 1♀, May 31, 1987.
Chlaenius variicornis Morawitz
 コガシラアオゴミムシ
 1♂2♀, Aug. 1, 1981, (L); 1♂, Aug. 14, 1982,
 (L); 1♂, Aug. 18, 1984.
Perigona nigriceps (Dejean)
 クロズホナシゴミムシ
 lex., July 4, 1981.
Pentagonica daimiella Bates
 ダイミョウツブゴミムシ
 重井ほか (1979).
 lex., Aug. 1, 1981 (5517); lex., Aug. 14, 1982
 (5519), (L); 2exs., Sep. 3, 1983 (11082), (L);
 lex., July 14, 1984 (29797), (L).
Lebia fusca Morawitz
 エゾハネビロアトキリゴミムシ
 1♂, June 2, 1985.
Lachnolebia cribricollis (Morawitz)
 キクビアオアトキリゴミムシ
 lex., July 4, 1981.
Lebia retrofasciata Motschulsky
 ジュウジアトキリゴミムシ
 lex., May 31, 1980, (L); 2exs., Sep. 3, 1983,
 (L); lex., June 3, 1984; lex., June 28, 1987.
Lebia bifenestrata Morawitz
 フタホシアトキリゴミムシ
 2exs., May 31, 1980, (L); 3exs., Aug. 1, 1981
 (11096).
Lebidia octoguttata Morawitz
 ヤホシゴミムシ
 lex., May 23, 1982; lex., July 24, 1983; 1♀,
 July 14, 1985; 2exs., Aug. 2, 1994.
Parena monostigma (Bates)
 ヒトツメアトキリゴミムシ
 重井ほか (1979, *Parena monostigma* Bates ヒト
 ツメアトキリゴミムシ).
 lex., Sep. 3, 1983, (L).
Parena tripunctata (Bates)
 ミツアナアトキリゴミムシ
 重井ほか (1979, *Parena tripunctata* Bates ミツ
 アナアトキリゴミムシ).
 lex., May 31, 1981; 2exs., May 23, 1982; lex.,
 June 28, 1987.
Dolichoctis luctuosus (Putzeys)
 ヤセアトキリゴミムシ
 2exs., July 4, 1981; lex., July 24, 1983; lex.,
 May 31, 1987.
Dromius prolixus Bates
 ホソアトキリゴミムシ

- 重井ほか (1979).
7exs., May 31, 1980, (L); 7exs., May 31, 1981 ;
1ex., Aug. 14, 1982, (L); 4exs., June 5, 1983 ;
2exs., Sep. 15, 1984, (L); 3exs., June 2, 1985 ;
4exs., June 28, 1987.
- Dromius batesi* Habu
ベーツホソアトキリゴミムシ
1ex., Aug. 22, 1985 ; 1ex., Aug. 1, 1994.
- Dromius quadraticollis* Morawitz
イクビホソアトキリゴミムシ
1ex., May 31, 1980, (L); 3exs., June 3, 1984
(3879. 01-3879. 03); 1ex., June 27, 1987, (L).
- Dytiscidae ゲンゴロウ科
Laccophilus difficilis Sharp ツブゲンゴロウ
1ex., Aug. 1, 1981, (L).
- Agabus miyamotoi* Nakane
ホソクロマメゲンゴロウ
1♂, May 31, 1981 ; 1♀, June 5, 1983 ; 1♂,
June 2, 1985 (2702).
- Agabus conspicuus* Sharp クロズマメゲンゴロウ
1ex., June 3, 1984 (3892).
- Rhantus pulverosus* (Stephens) ヒメゲンゴロウ
2♀, Sep. 3, 1983.
- Hydaticus grammicus* (Germar)
コシマゲンゴロウ
2♂2♀, Sep. 3, 1983.
- Gyrinidae ミズスマシ科
Gyrinus japonicus Sharp ミズスマシ
2exs., May 31, 1987 (6603).
- Hydrophilidae ガムシ科
Pachysternum haemorrhoum Motschulsky
マグソガムシ
1ex., Aug. 2, 1981.
- Cercyon olibrus* Sharp アカケシガムシ
1ex., Aug. 1, 1987, (L).
- Enochrus japonicus* (Sharp)
キベリヒラタガムシ
1ex., July 5, 1981 ; 1ex., May 23, 1982 ; 1ex.,
Aug. 21, 1985 (2727), (L); 2exs., Aug. 1, 1987,
(L).
- Hydrophilus acuminatus* Motschulsky ガムシ
重井ほか (1979).
- Berosus signaticollis* Charpentier ゴマフガムシ
1ex., Aug. 18, 1984, (L).
- Histeridae エンマムシ科
Hololepta depressa Lewis
ヒラタエンマムシ 県初記録
1ex., May 31, 1981.
- Atholus pirithous* (Marsuel)
ツヤマルエンマムシ
5exs., Aug. 2, 1981.
- Notodoma fungorum* Lewis
キノコアカマルエンマムシ
3exs., July 4, 1981.
- Leiodidae タマキノコムシ科
Pseudoliodes strigosulus (Portevin)
チャイロヒメタマキノコムシ
1ex., Aug. 19, 1984 (29888).
- Pseudocolenis hilleri* Reitter
ウスイロヒメタマキノコムシ
1ex., Aug. 19, 1984 (29830); 1ex., June 2, 1985.
- Sphaeroliodes rufescens* Portevin
アカバマルタマキノコムシ
1ex., June 2, 1985.
- Silphidae シデムシ科
Ipelates curtum (Portevin)
ウスイロオサシデムシ
19exs., May 31, 1980, (L); 1ex., June 2, 1985
(11222); 1ex., May 30, 1987 (6593), (L).
- Nicrophorus concolor* Kraatz クロシデムシ
1ex., Aug. 1, 1981 ; 1♂, July 13, 1985, (L).
- Nicrophorus maculifrons* Kraatz
マエモンシデムシ
1ex., May 31, 1980, (L); 1ex., July 14, 1984,
(L); 1♀, July 13, 1985, (L).
- Nicrophorus quadripunctatus* Kraatz
ヨツボシモンシデムシ
重井ほか (1979).
2exs., Aug. 8, 1980, (L); 1ex., July 4, 1981,
(L); 4exs., Aug. 14, 1982, (L); 1ex., Sep. 4,

- Osorius taurus* Sharp ツノフトツツハネカクシ
1ex., Aug. 2, 1981 ; 4exs., Sep. 16, 1984 ; lex.,
June 2, 1985.
- Oxytelus varipennis* Kraatz
ニセキバネセスジハネカクシ 県初記録
2exs., May 31, 1980, (L), 渡辺泰明同定.
- Anotylus mimulus* (Sharp)
シワバネセスジハネカクシ
3exs., Aug. 1, 1994.
- Oxyporus basicornis* Cameron
ヒメオオキバハネカクシ
1ex., July 24, 1983 ; 2exs., July 15, 1984
(10460).
- Oxyporus parvus* Sharp
オオズオオキバハネカクシ
重井ほか(1979).
12exs., June 2, 1985 (2582. 01-2582. 12).
- Stenus alienus* Sharp
ホソフタホシメダカハネカクシ
重井ほか(1979).
1ex., July 24, 1983.
- Stenus anthracinus* Sharp
スジクロメダカハネカクシ
重井ほか(1979, *Stenus anthracinus* Sharp スジ
クロメダカハネカクシ).
2exs., May 31, 1981 ; lex., July 15, 1984 lex.,
Aug. 22, 1985 (10462).
- Stenus cicindeloides* (Scaller)
アシマダラメダカハネカクシ
4exs., July 15, 1984 (29814, 29818); lex., June
28, 1978 (10465).
- Paederus parallelus* Weise
エゾアリガタハネカクシ
重井ほか(1979).
- Megalopaederus wadai* Schcerpeltz
ワダアリガタハネカクシ
重井ほか(1979, *Megalopaederus wadai* Schcer-
peltz).
1ex., Aug. 9, 1980 ; lex., May 31, 1981 ; lex.,
May 23, 1982 ; lex., Sep. 4, 1983 ; lex., June 3,
1984 ; 4exs., June 2, 1985 ; lex., June 28, 1987 ;
1♂, Aug. 1, 1994.
- Medon lewisius* (Sharp) ネアカトガリハネカクシ
lex., July 15, 1984 ; lex., June 28, 1987.
- Domene curtipennis* Sharp コマルズハネカクシ
1♀, June 28, 1987.
- Domene* sp. (nr. *crassicornis*)
オオマルズハネカクシ近似種
1♀, June 28, 1987, 伊藤建夫同定.
伊藤建夫氏によると, 岡山市産の♂交尾器が
広島県産と兵庫県産のものの中間型を示し,
crassicornis とは種分化しているとのことだ
ったので, 土用産の個体についても *Domene*
sp.にとどめて置いた.
- Lathrobium pollens* Sharp コバネナガハネカクシ
lex., June 28, 1987.
- Lobrathium nipponense* Ito 県初記録
2♂, Aug. 9, 1980, 伊藤建夫同定.
- Nudobius apicipennis* Sharp
ツマキツヤナガハネカクシ
1ex., May 23, 1982 (11179), 渡辺泰明同定 ;
lex., Aug. 19, 1984, 渡辺泰明同定.
- Philonthus liopterus* Sharp
コゲチャコガシラハネカクシ
2exs., Aug. 2, 1978, 渡辺泰明同定.
- Philonthus japonicus* Sharp
クロコガシラハネカクシ
1ex., Aug. 2, 1981, 渡辺泰明同定 ; lex., May
23, 1982 (5480).
- Philonthus cyanipennis* (Fabricius)
ルリコガシラハネカクシ
重井ほか(1979, *Philonthus cyanipennis* Fabri-
cius ルリコガシラハネカクシ).
3exs., Aug. 9, 1980 ; 2exs., July 4, 1981 ; lex.,
July 24, 1983 ; lex., Sep. 16, 1984 ; 8exs., June
2, 1985 (2581. 01-2581. 08); lex., May 31,
1987.
- Hesperus tiro* (Sharp) ツماغロアカバハネカクシ
lex., June 28, 1987, 岸本年郎同定.
- Platydracus paganus* Sarp アカバハネカクシ
lex., June 1, 1980 ; lex., May 31, 1987.
- Ocyopus brevicornis* Weise ヒメクロハネカクシ
lex., June 28, 1987 (11175).
- Ocyopus* sp. (*scutigera* group)
オオサビイロモンキハネカクシ近縁種
1♀, Aug. 9, 1980 ; 1♂, Sep. 4, 1983.

- Ontholestes gracilis* (Sharp) サビハネカクシ
lex., Aug. 2, 1981, K.
- Eucibdelus japonicus* Sharp ハイイロハネカクシ
2exs., July 4, 1981; 2exs., July 11, 1982; lex.,
June 5, 1983; 2exs., July 14, 1984 (29799,
29800), (L); 1♂, July 14, 1985; 3exs., Aug. 1,
1987, (L).
- Anisolinus elegans* Sharp
ツヤケシブチヒゲハネカクシ
lex., June 28, 1987.
- Amichrotus apicipennis* Sharp ズマルハネカクシ
lex., May 31, 1987.
- Agelosus carinatus* (Sharp) オオアカバハネカクシ
重井ほか (1979, *Agelosus carinatus* Sharp オオ
アカバハネカクシ),
lex., Aug. 15, 1982; lex., Sep. 4, 1983; lex.,
June 28, 1987.
- Algon grandicollis* Sharp ムネビロハネカクシ
lex., June 3, 1984 (3866).
- Velleius dilatatus* (Fabricius)
ナミクシヒゲハネカクシ
重井ほか (1979, *Velleius dilatatus* Fabricius ナ
ミクシヒゲハネカクシ),
lex., Aug. 18, 1984 (29824).
- Quedius parviceps* Sharp
コガシラツヤムネハネカクシ
重井ほか (1979).
- Indoquedius juno* (Sharp) ヤマトオオメハネカクシ
lex., June 27, 1987 (L).
- Lordithon breviceps* (Sharp)
ウスモンキノコハネカクシ
3exs., July 5, 1981 (11186. 1-11186. 2), 渡辺泰
明同定.
- Lordithon daimio* (Sharp)
ダイミョウキノコハネカクシ
lex., Aug. 9, 1980.
- Lordithon irregularis* (Weise)
ハスオビキノコハネカクシ
lex., June 1, 1980.
- Sepedophilus fimbriatus* (Sharp)
オオヒメキノコハネカクシ
2exs., May 31, 1980, 渡辺泰明同定.
- Sepedophilus varicornis* (Sarp)
- クロヒメキノコハネカクシ
lex., June 2, 1985, 渡辺泰明同定.
- Tachyporus suavis* Sharp
ツヤグロシリホソハネカクシ
lex., June 2, 1985 (11188).
- Tachyporus celatus* Sharp
クロズシリホソハネカクシ
2exs., July 24, 1983; lex., July 15, 1984
(29815); 3exs., June 28, 1987.
- Aleochara lata* Gravenhorst
ヒゲプトハネカクシ 県初記録
lex., May 23, 1982.
- Batrisceniola dissimilis* (Sharp)
アナズアリヅカムシ
lex., June 28, 1987.
- Lucanidae クワガタムシ科
- Lucanus maculifemoratus* Motschulsky
ミヤマクワガタ
重井ほか (1979),
1♀, Aug. 8, 1980, (L); 4♀, Aug. 1, 1981, (L);
2♂1♀, Aug. 14, 1982, (L); 1♀, Sep. 4, 1983
(6055); 1♂, July 15, 1984; 1♂, June 27, 1987,
(L); 1♂, Aug. 1, 1994.
- Platycerus acuticollis akitai* Fujita
キンキコルリクワガタ
lex., May 18, 1980, S.
- Nipponodorcus rubrofemoratus* (Snellen van
Vollenhoven) アカアシクワガタ
1♂, July 4, 1981; 1♀, Aug. 18, 1984; 1♀,
Aug. 21, 1985 (2723), (L); 1♀, Aug. 1, 1987,
(L).
- Macrodorcas rectus* (Motschulsky) コクワガタ
重井ほか (1979, *Macrodorcas rectus*
Motschulsky コクワガタ),
1♂, Aug. 1, 1981; 1♀, Aug. 21, 1985 (2724),
(L); 1♀, July 27, 1987, (L).
- Macrodorcas striatipennis* Motschulsky
スジクワガタ
重井ほか (1979),
1♀, Aug. 1, 1981; 1♂3♀, July 15, 1984; 2♂1
♀, July 13, 1985 (2715), (L); 2♀, Aug. 2,
1987; 1♀, Aug. 6, 1994, K.

Scarabaeidae コガネムシ科

Panelus parvurus (Waterhouse) マメダルマコガネ
lex., June 28, 1987.

Copris acutidens Motschulsky
ゴホンダイコクコガネ
1♀, Aug. 2, 1981.

Liatongus phanaeoides (Westwood) ツノコガネ
1♀, Aug. 2, 1981.

Onthophagus lenzii Harold カドマルエンマコガネ
lex., May 31, 1980, (L).

Onthophagus atripennis Waterhouse
コブマルエンマコガネ
1♂, June 28, 1987; 1♂, May 31, 1987.

Onthophagus nitidus Waterhouse
ツヤエンマコガネ
lex., June 28, 1987 (11027).

Aphodius comatus Ad.Schmidt
ヒメケブカマゲソコガネ
lex., May 31, 1980, (L).

Melolontha japonica Burmeister コフキコガネ
lex., Aug. 2, 1981 (死体).

Heptophylla picea Motschulsky ナガチャコガネ
5exs., Aug. 8, 1980, (L); lex., Aug. 14, 1982,
(L); lex., Aug. 19, 1984 (29829); 1♀, Aug. 21,
1985 (29844), (L); 2exs., June 28, 1987.

Apogonia amida Lewis ヒメカンショコガネ
1♂, June 27, 1987, (L).

Ectinohoplia obducta (Motschulsky)
ヒメアシナガコガネ
重井ほか (1979, *Ectinohoplia obducta* Mot-
schulsky ヒメアシナガコガネ).
2exs., Aug. 9, 1980; 1♀, July 14, 1985; lex.,
June 28, 1987.

Paraserica gricea (Motschulsky)
ハイイロビロウドコガネ
2exs., May 31, 1980, (L); 2exs., July 5, 1981;
lex., Aug. 14, 1982, (L); lex., July 14, 1984,
(L); 1♀, July 14, 1985; lex., June 28, 1987.

Nipponoserica daisensis daisensis (Sawada)
ダイセンビロウドコガネ 県初記録
1♂1♀, May 31, 1980, (L).

Serica brevitarsis rectipes Nomura
ヒメコヒゲナガビロウドコガネ

3♀, Aug. 21, 1985, (L); 2♂, Aug. 1, 1987,
(L).

Serica nitididorsis opacidorsis Nomura
ニセホソヒゲナガビロウドコガネ
2♂, July 14, 1984, (L); 2♀, Aug. 21, 1985,
(L); 2exs., June 27, 1987, (L).

Serica trichofemorata (Nomura)
モモケビロウドコガネ
2♂, June 27, 1987, (L).

Serica boops Waterhouse ヒゲナガビロウドコガネ
1♂2♀, Aug. 1, 1981, (L); 7♂19♀, Aug. 14,
1982, (L).

Serica sp. (nr.*planifrons* Nomura)
ツヤケシビロウドコガネ近縁種
1♂, July 14, 1984, (L).

Serica nipponica (Nomura) ヤマトビロウドコガネ
1♀, June 2, 1978, S; 1♂, Aug. 8, 1980; 1♀,
Aug. 1, 1981, (L); 6♀, Sep. 3, 1983, (L); 1♂,
July 14, 1984, (L); 1♀, Aug. 21, 1985, (L); 1
♂1♀, Aug. 1, 1987, (L).

Sericania kirai Sawada キラチャイロコガネ
1♀, May 31, 1980, (L).

Sericania chikuzensis Sawada
チクゼンチャイロコガネ
14exs., May 31, 1980, (L); 2♂4♀, June 2,
1985 (2584); 2♂, May 30, 1987 (6592. 01-6592.
02).

Sericania fulgida fulgida Nomura et Kinoshita
ツヤチャイロコガネ
1♂, June 28, 1987 (11055).

Popillia japonica Newmann マメコガネ
lex., June 2, 1978, S; lex., Aug. 15, 1982; lex.,
July 15, 1984; lex., Aug. 2, 1987.

Phyllopertha intermixta (Arrow)
アオウスチャコガネ
1♂, May 31, 1987; lex., June 28, 1987.

Phyllopertha irregularis Waterhouse キスジコガネ
lex., June 5, 1983; 2exs., June 3, 1984; 2exs.,
June 2, 1985 (2583. 01-2883. 02).

Blitopertha orientalis (Waterhouse)
セマダラコガネ
lex., Aug. 9, 1980; lex., July 15, 1984 (29791);
3exs., Aug. 2, 1987; lex., Aug. 1, 1994.

- Mimela flavilabris* (Waterhouse) ヒメスジコガネ
重井ほか (1979, *Mimela flavilabris* Waterhouse
ヒメスジコガネ).
6exs., Aug. 8, 1980, (L); 2exs., Aug. 1, 1981
(11031), (L); 2exs., Aug. 14, 1982, (L); 2exs.
July 24, 1983; 1ex., Aug. 18, 1984 (11032),
(L); 2♂1♀, July 13, 1985; 2exs., Aug. 1, 1987
(L).
- Mimela difcilis* (Waterhouse) ツヤスジコガネ
2exs., Aug. 1, 1981, (L).
- Mimela costata* (Hope) オオスジコガネ
26exs., Aug. 1, 1981, (L); 2exs., July 14, 1984
(29794), (L); 5exs., Aug. 1, 1987 (L).
- Mimela testaceipes* (Motschulsky) スジコガネ
5exs., Aug. 1, 1981, (L); 8exs., July 14, 1984
(29795), (L); 1♂, July 13, 1985, (L); 3exs.,
Aug. 1, 1987 (L).
- Anomala cuprea* (Hope) ドウガネブイブイ
1ex., July 14, 1984, (L).
- Anomala daimiana* Harold サクラコガネ
1ex., Aug. 8, 1980, (L); 1ex., Aug. 1, 1981,
(L); 7exs., July 14, 1984 (29792, 29793), (L);
3exs., Aug. 1, 1987 (L).
- Anomala lucens* Ballion ツヤコガネ
1ex., Aug. 18, 1984, (L).
- Anomala puncticollis* Harold ハンノヒメコガネ
2exs., July 4, 1981, (L).
- Nipponovalgus angusticollis* (Waterhouse)
ヒラタハナムグリ
2exs., May 31, 1980; 1ex., May 23, 1982; 2exs.,
June 3, 1984; 2exs., June 2, 1985.
- Paratrachius doentzi* (Harold) オオトラフコガネ
2exs., July 20, 1980, S.
- Lasiotrichius succinctus* (Pallas)
ヒメトラハナムグリ
1ex., July 15, 1984.
- Eucetonia roelofsi* (Harold) アオハナムグリ
1ex., July 15, 1984; 1ex., June 2, 1985.
- Allomyrina dichotoma* Linnaeus カブトムシ
重井ほか (1979, *Allomyrina dichotoma* Linne
カブトムシ).
1♂2♀, Aug. 1, 1981, (L); 2♂3♀, Aug. 14,
1982, (L); 1♀, July 24, 1983; 1♀, Aug. 18,
1984, (L); 1♂, July 13, 1985, (L); 1♀, Aug.
1, 1987, (L).
- Oxycetonia jucunda* (Faldermann)
コアオハナムグリ
1ex., Aug. 2, 1981.
- Eucinetidae マルハナノミダマシ科
Eucinetus haemorrhoidalis Germar
ツマアカマルハナノミダマシ
2exs., June 28, 1987.
- Helodidae マルハナノミ科
Sacodes protecta (Harold) キムネマルハナノミ
1♂, May 31, 1981.
- Cyphon japonicola* Nakane
アカチャチビマルハナノミ
1ex., June 28, 1987.
- Scirtes japonicus* Kiesenwetter
トビイロマルハナノミ
重井ほか (1979).
- Byrrhidae マルトゲムシ科
Lamprobyrrhulus hayashii Fiori
ドウガネツヤマルトゲムシ 県初記録
1ex., June 28, 1987.
- Ptilodactylidae ナガハナノミ科
Ptilodactyla ramea Lewis コヒゲナガハナノミ
2exs., Aug. 1, 1981, (L); 1♂1♀, Aug. 18,
1984, (L).
- Epilichas flabellatus* (Kiesenwetter)
エダヒゲナガハナノミ
重井ほか (1979, *Epilichas flabellatus* Kiesen-
wetter エダヒゲナガハナノミ).
2exs., Aug. 8, 1980, (L); 9exs., July 5, 1981; 1
♂, July 11, 1982; 2exs., July 24, 1983; 2♀,
July 14, 1985 (2712. 01-2712-02).
- Pseudoepilichus niponicus* (Lewis)
クワイロヒゲナガハナノミ
1♂1♀, June 5, 1983; 1♂1♀, June 28, 1987.
- Psephenidae ヒラタドロムシ科
Mataeopsephus japonicus (Matsumura)

- ヒラタドロムシ
2exs., Aug. 1, 1981, (L).
Eubrianax ramicornis Kiesenwetter
マルヒラタドロムシ
1♂, July 11, 1982.
Eubrianax pellucidus Lewis
ヒメマルヒラタドロムシ
lex., July 11, 1982.
Eubrianax granicornis Lewis
クシヒゲマルヒラタドロムシ
1♀, Aug. 22, 1985.
Macroebria lewisi Nakane
チビマルヒゲナガハナノミ
lex., Aug. 22, 1985.
- Limnichidae チビドロムシ科
Cephalobyrrhinus japonicus Champion
オオメホソチビドロムシ
7exs., July 15, 1984 (29821, 29822); 3exs., June 28, 1987.
- Elmidae ヒメドロムシ科
Stenelmis nipponica Nomura
イブシアシナガドロムシ
6exs., Aug. 1, 1981, (L).
Ordobrevia foveicollis (Shonfeldt)
キスジミゾドロムシ
18exs., Aug. 1, 1981, (L).
Grouvellinus nitidus Nomura
ツヤナガアシドロムシ 県初記録
lex., Aug. 21, 1985, (L).
Zaitzevia awana (Kono) アワツヤドロムシ
14exs., Aug. 21, 1985, (L).
Elmomorphus brevicornis Sharp
ムナビロツヤドロムシ
lex., Aug. 1, 1981, (L); lex., Aug. 14, 1982, (L); lex., Sep. 3, 1983, (L).
- Buprestidae タマムシ科
Coraebus quadriundulatus Motschulsky
シロオビナカボソタマムシ
重井ほか(1965); 重井ほか(1979) 1979.
lex., June 1, 1980; lex., May 31, 1981, K; lex., May 31, 1987.
- May 31, 1987.
Agrilus viridiobscurus E.Saunders
アオグロナガタマムシ
lex., June 1, 1980; lex., July 11, 1982; lex., June 2, 1985.
Agrilus daimio Obenberger
ダイミヨウナガタマムシ
lex., Aug. 9, 1980; lex., July 24, 1983 (4500).
Agrilus pilosovittatus E. Saunders
シラケナガタマムシ
lex., June 5, 1983; lex., June 2, 1985 (4501).
Agrilus cyaneoniger E.Saunders クロナガタマムシ
重井ほか(1979).
lex., May 31, 1981; lex., Aug. 2, 1987.
Agrilus fortunatus Lewis コガネナガタマムシ
lex., June 5, 1983.
Agrilus sibiricus Obenberger
ミドリツヤナガタマムシ
lex., May 23, 1982; 1♂1♀, June 5, 1983.
Agrilus hattorii Nakane ヒメアサギナガタマムシ
1♂1♀, June 2, 1985.
Aphanisticus yasumatsui Y.Kurosawa
ヤスマツケシタマムシ
2exs., June 28, 1987.
Trachys minuta Linnaeus ヤナギチビタマムシ
重井ほか(1979, *Trachys minuta salicis* Lewis ヤナギチビタマムシ).
2exs., Sep. 19, 1976 (4499); lex., July 15, 1985.
Trachys saundersi Lewis
ソーンダーズチビタマムシ
重井ほか(1965); 重井ほか(1979).
lex., Aug. 9, 1980; 2exs., June 5, 1983; lex., Aug. 22, 1985; lex., May 31, 1987.
Trachys tsushimae Obenberger
アカガネチビタマムシ
重井ほか(1979).
2exs., July 5, 1981.
Habroloma subbicorne (Motschulsky)
ヒラタチビタマムシ
lex., May 31, 1981; lex., July 15, 1984; 2exs., May 31, 1987.

Rhipiceridae クシヒゲムシ科

Sandalus segnis Lewis クチキクシヒゲムシ
lex., June 28, 1987.

Elateridae コメツキムシ科

Pectocera hige Kishii ヒゲコメツキ
1♂, Aug. 14, 1982, (L).

Agrypnus binodulus (Motschulsky) サビキコリ
lex., July 4, 1981; 2exs., Sep. 3, 1983.

Agrypnus cordicollis (Candeze)
ムナビロサビキコリ
lex., May 31, 1980; lex., July 15, 1984.

Agrypnus fuliginosus (Candeze) ホソサビキコリ
lex., Aug. 8, 1980, (L).

Lacon maeklinii (Candeze) オオサビコメツキ
lex., Aug. 1, 1981, (L); lex., Aug. 14, 1982,
(L); 1♀, Aug. 21, 1985 (10557), (L).

Aeoloderma agnatum (Candeze)
マダラチビコメツキ
2exs., June 28, 1987.

Nothodes marginicollis (Lewis)
ウスチャイロカネコメツキ
lex., June 27, 1976 (10558), S.

Gambrinus kraatzii nihonicus Kishii
フタキボシカネコメツキ
lex., May 31, 1981 (10561); lex., May 23, 1982

Kibunea eximia (Lewis)
ムラサキヒメカネコメツキ
lex., June 3, 1984 (3868).

Harminius singularis hondoensis Kishii
コガタムネスジダングラコメツキ
lex., Aug. 8, 1980 (10573), (L); lex., Aug. 14,
1982, (L); lex., Aug. 18, 1984, (L).

Stenagostus umbratilis (Lewis)
オオツヤハダコメツキ
14exs., Aug. 8, 1980, (L); 9exs., Aug. 1, 1981,
(L); 2exs., Aug. 14, 1982, (L); lex., Sep. 3,
1983 (L); 6exs., July 14, 1984, (L); 1♀, Aug.
21, 1985 (10574), (L); 2♀, Aug. 1, 1987, (L).

Scutellathous sp. ホソアカツヤコメツキ
重井ほか (1979, *Scutellathous suturalis* Candeze
ホソチャイロツヤハダコメツキ),
lex., July 24, 1983; 3exs., July 15, 1984.

Hemicrepidius sinuatus (Lewis)

コクロツヤハダコメツキ
lex., Aug. 8, 1980, (L); 2exs., July 5, 1981;
lex., July 11, 1982; 6exs., July 15, 1984; 1♂²
♀, July 14, 1985.

Hemicrepidius desertor (Candeze)

ヒメクロツヤハダコメツキ
重井ほか (1979, *Pseudathous desertor* Candeze
ヒメクロツヤハダコメツキ)
2exs., July 5, 1981; 5exs., July 24, 1983; 4exs.,
July 15, 1984; 1♀, July 14, 1985 (2717); lex.,
Aug. 2, 1987.

Hemicrepidius subcyaneus (Motschulsky)

ルリツヤハダコメツキ
重井ほか (1979, *Miwacrepidius subcyaneus*
Motschulsky ルリツヤハダコメツキ).
lex., July 20, 1980, S; lex., July 14, 1984; lex.,
Aug. 1, 1994.

Denticollis nipponensis Ohira ニホンベニコメツキ
重井ほか (1965, *Denticollis miniatus* Candeze
ベニコメツキ); 重井ほか (1979, *Denticollis*
nipponensis Ohira ニッポンベニコメツキ).
3exs., May 31, 1980; 2exs., May 23, 1982; 1♂¹
♀, June 2, 1985 (10567); 2exs., May 31, 1987
(6599).

Denticollis miniatus (Candeze)

ミヤマベニコメツキ
重井ほか (1965, *Denticollis scutellaris* Lewis ミ
ヤマベニコメツキ); 重井ほか (1979, *Denti-*
collis miniatus Candeze ミヤマベニコメツキ).
5exs., May 31, 1980 (L); May 31, 1981, K;
3exs., May 23, 1982; lex., June 3, 1984; 1♂¹
♀, June 2, 1985 (10569. 01-10569. 02); lex.,
May 31, 1987.

Acteniceromorphus chlamydatus (Lewis)

ベニバナフトヒラタコメツキ
lex., May 31, 1981, K.

Calambus japonicus (Fleutiaux)

クロツヤヒラタコメツキ
1♂¹♀, June 2, 1985 (10583).

Anostirus daimio (Lewis)

ダイミヨウヒラタコメツキ
lex., June 3, 1984 (3878); 1♂, June 2, 1985, K.

- Corymbitodes gratus* (Lewis) ドウガネヒラタコメツキ
1ex., May 31, 1980; 1ex., May 31, 1981; 2exs.,
May 23, 1982; June 3, 1984 (3894. 01-3894.
02); 1ex., June 2, 1985 (10581).
- Corymbitodes concolor* (Lewis) ホソヒラタコメツキ
3exs., May 18, 1980, S; 1ex., May 31, 1981, K.
- Actenicerus aerosus* (Lewis) コガタシモフリコメツキ
2exs., June 2, 1985 (10587); 1♂, June 3, 1984.
- Actenicerus kiashianus* (Miwa) キアシシモフリコメツキ
青野孝昭 (1998).
- Ampedus carbunculus* (Lewis) ヒメクロコメツキ
重井ほか (1979, *Pseudelater carbunculus* Lewis
ヒメクロコメツキ).
- Ampedus japonicus* Silfverberg アカアシクロコメツキ
1ex., May 23, 1982, 大平仁夫同定; 1♀, June 2,
1985 (10598. 01).
- Ampedus tenuistriatus* (Lewis) ホソクロコメツキ
1ex., May 31, 1981; 1ex., May 23, 1982; 1ex.,
June 3, 1984 (3885); 3♀, June 2, 1985 (10598.
02-10598. 03).
- Ampedus jagi* (Lewis) アカアシアカコメツキ
1♀, May 22, 1982.
- Megapenthes opacus* (Candeze) ムネアカツヤケシコメツキ
1♀, July 14, 1984.
- Gamepentes ornatus* Lewis コキマダラコメツキ
重井ほか (1979).
2♂1♀, July 15, 1984; 1ex., June 28, 1987
(10589).
- Procraerus helvolus* (Candeze) ヒメホソキコメツキ
1ex., Aug. 8, 1980, (L).
- Hayekpentes pallidus* Lewis ホソツヤケシコメツキ
1ex., Aug. 1, 1981, (L); 1ex., Aug. 1, 1994.
- Parasilesis musculus* (Candeze) クチブトコメツキ
重井ほか (1979, *Silesis musculus* Candeze クチ
ブトコメツキ).
10exs., Aug. 8, 1980, (L); 7exs., Aug. 1, 1981,
(L); 1ex., Aug. 14, 1982; 2exs., July 14, 1984,
(L); 2exs., Aug. 21, 1985, (L); 2exs., Aug. 2,
1987; 2exs., Aug. 1, 1994.
- Glyphonyx illepidius* Candeze クチボソコメツキ
重井ほか (1979).
- Glyphonyx bicolor* Candeze キバネクチボソコメツキ
重井ほか (1979).
- Ectinus insidiosus* (Lewis) キアシクロムナボソコメツキ
重井ほか (1979, *Ectinus exulatus* Candeze ムナ
ボソコメツキ).
1ex., June 6, 1976 (10610), K.
- Ectinus sericeus* (Candeze) カバイロコメツキ
重井ほか (1965, *Agriotes sericeus* Candeze カバ
イロコメツキ); 重井ほか (1979, *Ectinus*
sericeus Candeze カバイロコメツキ).
1ex., May 31, 1980, (L); 1ex., May 31, 1981;
4exs., May 23, 1982; 3exs., June 3, 1984; 4exs.,
June 2, 1985; 1ex., June 28, 1987.
- Dalopius bizen* Kishii チュウゴクナカグロヒメコメツキ
重井ほか (1979, *Dalopius patagiatus* Lewis クロ
スジヒメコメツキ).
1ex., June 1, 1980; 3exs., May 31, 1981; 1ex.,
May 23, 1982; 2exs., June 3, 1984 (11235);
2exs., June 2, 1985 (11228); May 31, 1987
(6601).
- Dolerosomus gracilis* (Candeze) キバネホソコメツキ
2exs., May 31, 1980, (L); 1ex., May 31, 1981;
2exs., May 23, 1982; 3exs., June 3, 1984; 2exs.,
June 2, 1985 (10606, 10608); 1ex., May 31,
1987.
- Elater sieboldi* (Candeze) オオナガコメツキ
3exs., Aug. 8, 1980, (L); 1♂, Aug. 21, 1985,
(L); 1♂, Aug. 1, 1987.
- Vuilletus crebrepunctatus* (Nakane) オオミドリヒメコメツキ
1ex., June 3, 1984 (3883).
- Melanotus cete* Candeze アカアシオオクシコメツキ

- 4exs., July 5, 1981; 1♀, July 14, 1985.
Melanotus koikei Kishii et Ohira
 ヒラタクシコメツキ
 重井ほか (1979, *Melanotus koikei* Kishii et Ohira).
 4exs., Aug. 8, 1980, (L); lex., May 23, 1982;
 lex., June 3, 1984 (3884); 1♂1♀, June 2, 1985
 (10646, 10648).
Melanotus legatoides Kishii ヒメクシコメツキ
 1♀, June 2, 1985 (10633)
Melanotus legatus Candeze クシコメツキ
 2exs., Aug. 1, 1981, (L); lex., Aug. 18, 1984,
 (L).
Melanotus lewisi Schenking ルイスクシコメツキ
 重井ほか (1979, *Melanotus legatus* Candeze ク
 シコメツキ).
 lex., Aug. 6, 1978 (10651).
Melanotus correctus Candeze
 ヒラタクロクシコメツキ
 12exs., May 31, 1980, (L); 2♂1♀, June 2,
 1985.
Melanotus erythropygus Candeze
 コガタクシコメツキ
 lex., May 23, 1982; lex., June 3, 1984.
Migiwa curatus curatus (Candeze)
 ミズギワコメツキ
 lex., Aug. 2, 1987.
Migiwa quadrillum (Candeze)
 ヨツモンミズギワコメツキ
 2exs., July 15, 1984; 7exs., June 28, 1987.
Quasimus japonicus Kishii
 ニホンチビマメコメツキ
 重井ほか (1979).
 lex., June 3, 1984.
Quasimus kyotoensis Kishii
 キョウトチビマメコメツキ
 lex., June 2, 1985.
Yukoana carinicornis (Lewis)
 ヘリムネマメコメツキ
 3exs., May 31, 1981; 2exs., May 31, 1987.
Cardiophorus pinguis Lewis クロハナコメツキ
 lex., Aug. 9, 1980.

Eucnemidae コメツキダマシ科

- Hylochaeres harmandi* Fleutiaux
 オニコメツキダマシ
 lex., July 11, 1982.
Dirhagofarsus lewisi (Fleutiaux)
 ナガミゾコメツキダマシ
 5exs., Aug. 8, 1980, (L); lex., Aug. 14, 1982,
 (L).
Farsus ainu Fleutiaux アイヌコメツキダマシ
 lex., Aug. 1, 1981, (L); lex., July 14, 1984
 (29807), (L).

Lycidae ベニボタル科

- Macrolycus flabellatus* (Motschulsky)
 クシヒゲベニボタル
 重井ほか (1979, *Macrolycus flabellatus*
 Motschulsky クシヒゲベニボタル).
 2exs., June 2, 1985 (2610. 01-2610. 02).
Macrolycus similis Nakane
 ヒメクシヒゲベニボタル
 2♂, July 14, 1984 (29804, 29805).
Melaneros purpurivestis (Gorham)
 アカゲハナボタル
 重井ほか (1979, *Plateros purpurivestis* Gorham
 アカゲハナボタル).
 lex., Aug. 14, 1982, (L); lex., July 15, 1984;
 lex., Aug. 1, 1994.
Lyponia nigroscutellaris (Ohbayashi)
 コガタカクムネベニボタル
 2♀, May 23, 1982; 1♂1♀, June 2, 1985
 (2609).
Lyponia osawai Nakane ヒメカクムネベニボタル
 lex., May 18, 1980, S.
Lyponia quadricollis (Kiesenwetter)
 カクムネベニボタル
 1♀, May 22, 1982; 1♂1♀, June 2, 1985 (2608,
 2711); 1♂1♀, June 28, 1987.
Platycis nasutus (Kiesenwetter) テングベニボタル
 lex., May 31, 1981.
Cautires bourgeoisi (Harold)
 ネアカクロベニボタル
 重井ほか (1979, *Cautires bourgeoisi* Harold ネ
 アカクロベニボタル).

- 1ex., July 15, 1984 (29811).
Cautires naknei (J.Winkler)
 カクムネクロベニボタル
 重井ほか (1979, *Cautires naknei* J.Winkler カクムネクロベニボタル).
- Cantharidae* ジョウカイボン科
Podabrus lictorius Lewis
 ミヤマクビボンジョウカイ
 6exs., May 31, 1980 (L); 2exs., May 31, 1981;
 3exs., May 23, 1982; 1ex., June 5, 1983; 2exs.,
 June 3, 1984 (3896); 5exs., June 2, 1985; 1♀,
 May 30, 1987 (6589), U.
- Podabrus malthinoides* Kiesenwetter
 クロヒメクビボンジョウカイ
 1ex., May 31, 1980 (L); 2exs., May 31, 1981;
 1ex., May 31, 1987.
- Podabrus kadowakii* Nakane et Makino
 コクロクビボンジョウカイ
 1♂, May 31, 1980, (L).
- Podabrus heydeni* Kiesenwetter
 クビボンジョウカイ
 重井ほか (1965).
 6exs., May 31, 1980 (L); 4exs., May 31, 1981;
 12exs., May 23, 1982; 1ex., June 3, 1984; 7exs.,
 May 31, 1987 (6600).
- Podabrus osawai* Nakane et Makino
 オオサワクビボンジョウカイ
 3exs., May 18, 1980, S.
- Habronychus providus* (Kiesenwetter)
 クロヒゲナガジョウカイ
 1ex., June 27, 1987, (L).
- Themus midas* (Kiesenwetter)
 ヒメキンイロジョウカイ
 1ex., June 2, 1978, S.
- Themus cyanipennis* Motschulsky アオジョウカイ
 重井ほか (1979).
 1ex., May 31, 1980; 2exs., May 31, 1981; 3exs.,
 July 15, 1984 (29817); 2exs., June 2, 1985; 1♂
 2♀, June 27, 1987, (L).
- Athemus vitellinus* (Kiesenwetter)
 セボシジョウカイ
 2exs., May 31, 1980 (L); 1ex., July 4, 1981;
 2exs., June 5, 1983; 1ex., June 2, 1985; 5♀,
 June 27, 1987, (L).
- Athemus aegrotus* (Kiesenwetter)
 クロホソジョウカイ
 2exs., June 5, 1983; 3exs., June 2, 1985 (2587).
Athemus infuscatus Yajima et Nakane
 ニセジョウカイ
 8exs., May 31, 1980 (L); 1ex., May 31, 1981;
 4exs., May 23, 1982; 1ex., July 14, 1984; 1♂1
 ♀, June 2, 1985 (2704. 01-2704. 02).
- Athemus luteipennis* (Kiesenwetter)
 ニシジョウカイボン
 13exs., May 31, 1980 (L); 1ex., May 31, 1981;
 1ex., May 22, 1982; 4exs., June 5, 1983; 1ex.,
 June 3, 1984, K.; 1♀, May 31, 1987.
- Athemus lineatipennis* Wittmer
 ニセヒメジョウカイ
 1♀, May 31, 1987.
- Athemellus insulsus* (Harold) ウスチャジョウカイ
 1ex., May 23, 1982; 1ex., June 3, 1984 (3887);
 1ex., June 2, 1985.
- Athemellus oedemeroides* (Kiesenwetter)
 クビアカジョウカイ
 1♂, May 31, 1981.
- Athemellus adusticollis* (Kiesenwetter)
 ムネアカクロジョウカイ
 重井ほか (1979, *Cantharis adusticollis*
 Kiesenwetter ムネアカクロジョウカイ).
 15exs., Aug. 8, 1980, (L); 6exs., Aug. 1, 1981,
 (L); 2exs., Aug. 14, 1982, (L); 1ex., July 24,
 1983; 2exs., July 15, 1984; 2exs., Aug. 1, 1987,
 (L).
- Prothemus ciusianus* (Kiesenwetter)
 マルムネジョウカイ
 13exs., May 31, 1980, (L); 1ex., May 30, 1981;
 1♂1♀, June 27, 1987, (L).
- Stenothemus badius* (Kiesenwetter)
 クリイロジョウカイ
 重井ほか (1979, *Stenothemus badius* Kiesen-
 wetter クリイロジョウカイ).
 9exs., Aug. 8, 1980, (L); 4exs., Aug. 1, 1981;
 1ex., Aug. 14, 1982, (L); 3exs., Aug. 18, 1984,
 (L); 1ex., Aug. 21, 1985 (2728), (L); 12exs.,

- Aug. 1, 1987, (L); lex., Aug. 1, 1994.
Micadocantharis japonica (Kiesenwetter) ヒメジョウカイ
 12exs., May 31, 1980, (L); lex., May 31, 1981;
 lex., May 23, 1982; lex., May 31, 1987.
Kandyosilis viatica (Lewis) コクロヒメジョウカイ
 lex., Aug. 1, 1994.
Malthinus japonicus Ohbayashi クロツマキジョウカイ
 lex., May 23, 1982.
Trypherus niponicus (Lewis) キベリコバネジョウカイ
 1♀, July 15, 1984 (29820), 奥島雄一同定; 1
 ♂, June 28, 1987, 奥島雄一同定.
- Omethidae ホタルモドキ科
Omethes rugiceps (Lewis) チビホタルモドキ
 lex., May 31, 1987.
Drilonius striatulus Kiesenwetter ホソホタルモドキ
 重井ほか (1979).
 3exs., Aug. 9, 1980; lex., July 24, 1983; lex.,
 Aug. 1, 1994.
- Lampyridae ホタル科
Cyphonocerus ruficollis Kiesenwetter ムネクリイロボタル
 重井ほか (1979).
 lex., July 20, 1980, S.
Drilaster axillaris Kiesenwetter カタモンミナミボタル
 lex., July 15, 1981.
Lychmuri discicollis (Kiesenwetter) オオマドボタル
 lex., July 14, 1984 (29803), (L).
Lucidina accensa Gorham オオオバボタル
 重井ほか (1979).
 lex., July 4, 1981.
Lucidina biplagiata (Motschulsky) オバボタル
 重井ほか (1979, *Lucidina biplagiata* Mots-
 chulsky オバボタル).
 3exs., July 20, 1980, S; lex., July 11, 1982;
- 2exs., July 24, 1983 (5591); 3exs., July 15, 1984
 ; lex., July 14, 1985.
- Lyctidae ヒラタキクイムシ科
Lyctoxyton dentatum (Pascoe) アラゲヒラタキクイムシ
 重井ほか (1979, *Lyctoxyton japonum* Reitter ア
 ラゲヒラタキクイムシ).
- Trogossitidae コクヌスト科
Thymalus laticeps Lewis オオズセダカコクヌスト
 lex., July 4, 1981; lex., May 31, 1987 (6614).
- Cleridae カッコウムシ科
Cladiscus obeliscus Lewis ホソカッコウムシ
 重井ほか (1979).
Tillus igarashii Kono イガラシカッコウムシ
 lex., Aug. 8, 1980, (L).
Opilo carinatus Lewis キオビナガカッコウムシ
 重井ほか (1979).
 lex., May 31, 1980, (L); lex., Aug. 1, 1981
 (L); 2exs., May 23, 1982; lex., Sep. 4, 1983;
 lex., July 15, 1984; 2exs., June 2, 1985.
- Melyridae ジョウカイモドキ科
Nepachys japonicus (Kiesenwetter) ヒメジョウカイモドキ
 重井ほか (1979, *Attalus japonicus* Kiesenwetter
 ヒメジョウカイモドキ).
- Nitidulidae ケシキスイ科
Heterhelus japonicus (Reitter) キイロチビハナケシキスイ
 lex., June 2, 1985 (11221).
Carpophilus acutangulus Reitter ムネカドデオキスイ 県初記録
 2exs., June 1, 1980.
Carpophilus titanus Reitter トドデオキスイ
 重井ほか (1979).
 2exs., May 31, 1980.
Carpophilus chalybeus Murray クロハナケシキスイ
 重井ほか (1979).
 lex., June 2, 1985; lex., May 31, 1987.

- Haptoncus ocularis* (Fairmaire)
モンチビヒラタケシキスイ
lex., Aug. 19, 1984.
- Eपुरaea dura* (Reitter) ハバビロヒラタケシキスイ
lex., June 3, 1984 (3888).
- Eपुरaea bergeri* Sjöberg
カクアシヒラタケシキスイ
重井ほか (1979).
2exs., May 31, 1980, (L); 3exs., May 23, 1982;
2exs., June 2, 1985 (4334); lex., May 31, 1987.
- Eपुरaea longula* Erichson
ハネナガヒラタケシキスイ
lex., Aug. 1, 1994.
- Eपुरaea rapax* Reitter カクホソヒラタケシキスイ
lex., May 31, 1980.
- Eपुरaea parvulus* Reitter ホソキヒラタケシキスイ
lex., May 23, 1982.
- Ipidia sibirica* (Reitter) コクロヒラタケシキスイ
2exs., June 5, 1983 (5520).
- Ipidia variolosa* Reitter クロヒラタケシキスイ
lex., Aug. 8, 1980, (L); lex., May 31, 1981;
2exs., June 5, 1983; 2exs., June 3, 1984 (3903);
lex., May 31, 1987.
- Prometopia unidentata* Hisamatsu
ウスグロキバケシキスイ
1♂, Aug. 1, 1981.
- Soronia lewisi* Reitter クロキマダラケシキスイ
重井ほか (1979).
lex., Sep. 3, 1983 (5521).
- Physoronia hilleri* (Reitter)
アミモンヒラタケシキスイ
重井ほか (1979, *Soronia hilleri* Reitter).
- Physoronia explanata* Reitter
キノコヒラタケシキスイ
重井ほか (1979).
lex., May 31, 1980; lex., June 5, 1983; lex.,
May 31, 1987.
- Atarpia quadripunctata* Reitter
ヨツモンヒラタケシキスイ
lex., June 28, 1978.
- Pocadites dilatimanus* (Reitter)
ウスオビカクケシキスイ
重井ほか (1979, *Pocadites dilatimanus* Reitter
ウスオビキノコケシキスイ).
- Pocadius nobilis* Reitter クロモンカクケシキスイ
lex., Sep. 4, 1983.
- Amphicrossus japonicus* Reitter
コゲチャセマルケシキスイ
2exs., May 23, 1982.
- Aethina maculicollis* Reitter
クロモンムクゲケシキスイ
lex., May 23, 1982.
- Cychramus dorsalis* Reitter
キイロセマルケシキスイ
28exs., May 31, 1980, (L); 2exs., June 2, 1985;
4exs., May 31, 1987.
- Cyllodes punctidorsum* Nakane et Hisamatsu
ヨツボシアカマルケシキスイ
lex., Aug. 15, 1982.
- Cyllodes literatus* (Reitter) ツキワマルケシキスイ
lex., June 2, 1985 (2604).
- Cyllodes nakanei* Hisamatsu ワモンマルケシキスイ
lex., Aug. 1, 1981; 2exs., July 15, 1984; lex.,
Aug. 22, 1985 (2740).
- Neopallodes hilleri* (Reitter)
モンクロアカマルケシキスイ
lex., Sep. 4, 1983.
- Neopallodes vicinus* Grouvelle ツヤマルケシキスイ
2exs., Aug. 9, 1980.
- Meligethes flavicollis* Reitter
ムネアカチビケシキスイ
lex., May 22, 1982; 2exs., May 31, 1987.
- Cryptarcha strigata* (Fabricius)
ナミモンコケシキスイ
4exs., June 1, 1980; lex., July 14, 1985 (2721).
- Librodor ipsoides* (Reitter) コヨツボシケシキスイ
lex., July 5, 1981.
- Librodor rufiventris* (Reitter) アカハラケシキスイ
重井ほか (1979, *Librodor rufiventris* Reitter ア
カハラケシキスイ).
6exs., June 1, 1980.
- Librodor japonicus* (Motschulsky)
ヨツボシケシキスイ
重井ほか (1979, *Librodor japonicus* Mots-
chulsky ヨツボシケシキスイ).
lex., July 4, 1981.

Rhizophagidae ネスイムシ科

Rhizophagus nobilis Lewis ムナビロネスイ
重井ほか (1979, *Rhizophagus nobilis* Lewis ム
ナビロネスイ).

Cucujidae ヒラタムシ科

Uleiota arborea (Reitter) ヒメヒラタムシ
lex., June 1, 1980 ; 2exs., May 30, 1981 ; lex.,
June 5, 1983 ; lex., Sep. 16, 1984 ; lex., May 30,
1987 (6588), K.

Cucujus coccinatus Lewis ベニヒラタムシ
1幼虫, June 5, 1983.

Silvanidae ホソヒラタムシ科

Silvanus bidentatus (Fabricius)
フタトゲホソヒラタムシ
lex., Aug. 21, 1985 (2732), (L).

Silvanoprus grouvellei (Reitter)
ホソミツカドコナヒラタムシ
2exs., Aug. 9, 1980, (L); lex., June 5, 1983 ;
lex., June 3, 1984 (11241); 5exs., Aug. 1, 1987,
(L).

Psammoeocus triguttatus Reitter
ミツモンセマルヒラタムシ
lex., July 14, 1984 (29796), (L); 3exs., Aug. 1,
1987, (L).

Psammoeocus fasciatus Reitter
クロオビセマルヒラタムシ
lex., May 31, 1980 ; lex., June 5, 1983 ; lex.,
July 14, 1984, (L).

Cryptophagidae キスイムシ科

Serratmaria tarsalis Nakane et Hisamatsu
ヒラムネマルキスイ
lex., May 31, 1981.

Cryptophagus dilutus Reitter? ウスイロキスイ?
重井ほか (1979, *Cryptophagus dilutus* Reitter
?).

Cryptophagus latangulus Reitter ヒゲブトキスイ
lex., June 2, 1985 (2595).

Byturidae キスイモドキ科

Byturus affinis Reitter キスイモドキ

2exs., May 31, 1980 ; 2exs., May 31, 1981 ; lex.,
June 5, 1983 ; 3exs., June 3, 1984 ; 3exs., June 2,
1985 (2598); 3exs., May 31, 1987.

Biphyllidae ムクゲキスイムシ科

Biphyllus lewisi (Reitter) アカグロムクゲキスイ
lex., May 23, 1982

Biphyllus humeralis (Reitter)
カタモンムクゲキスイ
lex., June 28, 1987.

Biphyllus japonicus Sasaji クロアシムクゲキスイ
lex., June 2, 1985 (11217).

Biphyllus suffusus (Wollaston)
ベニモンムクゲキスイ
lex., Sep. 4, 1983 (5524).

Languriidae コメツキモドキ科

Anadastus atriceps (Crotch)
キムネヒメコメツキモドキ
重井ほか (1979, *Anadastus atriceps* Crotch キム
ネヒメコメツキモドキ).

Languriomorpha lewisi (Crotch)
ルイスコメツキモドキ
重井ほか (1979, *Languriomorpha lewisii* Crotch
ルイスコメツキモドキ).
lex., June 1, 1980 ; lex., June 28, 1987.

Erotylidae オオキノコムシ科

Aulacochilus japonicus Crotch カタモンオオキノコ
lex., May 31, 1980, (L).

Eutriplax tuberculifrons (Lewis)
ヨツボシオオキノコ
4exs., July 24, 1983.

Neotriplax atrata Lewis クロハバビロオオキノコ
lex., May 31, 1980 ; lex., June 28, 1987.

Triplax canalicollis Lewis キアシチビオオキノコ
8exs., July 5, 1981.

Triplax devia Lewis フタホシチビオオキノコ
lex., July 15, 1984.

Tritoma nipponensis (Lewis) クロチビオオキノコ
4exs., May 31, 1980 ; 3exs., July 5, 1981 ; lex.,
July 15, 1984 ; 2exs., June 2, 1985.

Tritoma pallidicincta (Lewis)

- キバリハバピロオオキノコ
4exs., May 23, 1982; 3exs., July 24, 1983.
- Tritoma sobrina* (Lewis) ベニモンチビオオキノコ
lex., June 1, 1980.
- Tritoma maculifrons* (Lewis)
ミツボシチビオオキノコ
重井ほか (1979, *Tritoma maculifrons* Lewis ミ
ツボシチビオオキノコムシ).
- Tritoma cenchris* (Lewis) コモンチビオオキノコ
lex., July 5, 1981.
- Dacne zonalia* Lewis ズグロホソオオキノコ
重井ほか (1979, *Dacne zonalia* Lewis ズグロホ
ソオオキノコムシ).
lex., Sep. 16, 1984.
- Microsternus perforatus* (Lewis)
ベニモンムネビロオオキノコ
重井ほか (1979, *Microsternus perforatus* Lewis
ベニモンムネビロオオキノコムシ).
- Episcapha gorhami* Lewis ミヤマオビオオキノコ
重井ほか (1965, *Episcapha fortunii* Crotch ヒメ
オビオオキノコムシ); 重井ほか (1979,
Episcapha fortunii Crotch ヒメオビオオキノコ
ムシ).
lex., May 31, 1980, (L); 5exs., May 30, 1981;
lex., June 2, 1985 (2605); lex., May 31, 1987
(6610).
- Cerylonidae カクホソカタムシ科
Philothermopsis crassipes (Sharp)
アシプトカクホソカタムシ
重井ほか (1979, *Cerylon crassipes* Sharp アシ
プトカクホソカタムシ).
- Corylophidae ミジンムシ科
Parmulus politus (Matthews)
ベニモンツヤミジンムシ
lex., May 22, 1982.
- Arthrolips lewisii* Matthews ナカグロミジンムシ
lex., June 5, 1983.
- Endomychidae テントウダマシ科
Leiestes decoratus (Gorham)
イツホシテントウダマシ
lex., June 2, 1985.
- Mycetina amabilis* Gorham キボシテントウダマシ
lex., July 5, 1981; lex., June 3, 1984, K; lex.,
June 2, 1985 (2611).
- Mycetina ancoriger* Gorham
イカリモンテントウダマシ
lex., May 31, 1987 (6604).
- Mycetina laticollis* Gorham
ムナビロテントウダマシ 県初記録
lex., June 28, 1987.
- Endomychus gorhami* (Lewis) ルリテントウダマシ
重井ほか (1979, *Endomychus gorhami* Lewis ル
リテントウダマシ).
3exs., Aug. 9, 1980; 2exs., July 5, 1981; 2exs.,
July 11, 1982; lex., June 5, 1983; lex., Aug. 19,
1984.
- Endomychus ohbayashii* Nakane
クロテントウダマシ 県初記録
lex., Aug. 19, 1984; lex., June 28, 1987.
- Coccinellidae テントウムシ科
Serangium japonicum Chapin クロツヤテントウ
2exs., May 31, 1987 (6606).
- Serangium punctum* Miyatake
ズグロツヤテントウ
lex., June 2, 1985; 2exs., June 28, 1987.
- Pseudoscymnus hareya* (Weise)
ハレヤヒメテントウ
lex., May 31, 1981; lex., July 15, 1984; lex.,
Aug. 22, 1985 (2741).
- Nephus yotsumon* (H.Kamiya)
ヨツモンヒメテントウ
lex., June 2, 1985.
- Scymnus dorcatomoides* Weise
ツマアカヒメテントウ
3exs., June 28, 1987.
- Scymnus japonicus* Weise クロヒメテントウ
lex., May 22, 1982; lex., Sep. 4, 1983 (4333);
lex., June 28, 1987.
- Scymnus kawamurai* (Ohta) カワムラヒメテントウ
lex., May 31, 1981; 2exs., May 23, 1982; 4exs.,
July 15, 1984; 3exs., Aug. 22, 1985 (2749);
2exs., May 31, 1987 (6607. 01-6607. 02); 3exs.,

- Aug. 1, 1994.
- Scymnus posticalis* Sicard コクロヒメテントウ
lex., July 14, 1985; lex., May 31, 1987 (6605).
- Scymnus osakaensis* (M.Araki)
オオサカヒメテントウ 県初記録
lex., May 31, 1980.
- Hyperasis japonica* (Crotch) フタホシテントウ
lex., May 31, 1981; 1♂, June 2, 1985.
- Cryptogonus orbiculus* (Gyllenhal)
フタモンクロテントウ
lex., May 31, 1981, (L).
- Chilocorus kuwanae* Silvestri
ヒメアカボシテントウ
lex., June 5, 1983; lex., Sep. 16, 1984.
- Rodolia limbata* (Motschulsky) ベニヘリテントウ
重井ほか (1979, *Rodolia limbata* Motschulsky
ベニヘリテントウ).
lex., May 31, 1981; lex., May 22, 1982; lex.,
May 31, 1987.
- Rodolia concolor* (Lewis) アカイロテントウ
重井ほか (1979, *Rodolia concolor* Lewis アカイ
ロテントウ).
lex., July 11, 1982.
- Coccinella septempunctata* Linnaeus
ナナホシテントウ
lex., June 5, 1983; 2exs., July 15, 1984; lex.,
May 31, 1987.
- Propylea japonica* (Thunberg)
ヒメカメノコテントウ
lex., July 15, 1984; 2exs., May 31, 1987; lex.,
Aug. 6, 1994, K.
- Calvia decemguttata* (Linnaeus)
シロトホシテントウ
重井ほか (1979, *Calvia decemguttata* Linne シ
ロトホシテントウ).
3exs., Aug. 8, 1980, (L); 6exs., Aug. 1, 1981,
(L); 5exs., Aug. 14, 1982 (L); lex., June 43,
1984; 2exs., May 31, 1987.
- Calvia muii* (Timberlake)
ムーアシロホシテントウ
lex., Aug. 1, 1981, (L).
- Harmonia axyridis* (Pallas) ナミテントウ
重井ほか (1979, *Harmonia axyridis* Pallas テン
トウムシ).
3exs., Aug. 1, 1981, (L); 5exs., Aug. 14, 1982
(L); lex., Sep. 3, 1983; lex., June 2, 1985;
lex., Aug. 1, 1987, (L); lex., Aug. 1, 1994.
- Aiolocaria hexaspilota* (Hope) カメノコテントウ
lex., July 14, 1985, K.
- Illeis koebeleri* Timberlake キイロテントウ
重井ほか (1979).
lex., June 28, 1987, K.
- Vibidia duodecimguttata* (Poda) シロホシテントウ
lex., June 5, 1983; lex., June 3, 1984 (3870);
3exs., June 2, 1985; 3exs., May 31, 1987.
- Epilachna duodecimguttata* (Poda)
オオニジュウヤホシテントウ
重井ほか (1979, *Epilachna vigintioctomaculata*
Motschulsky オオニジュウヤホシテントウ).
Epilachna admirabilis Crotch トホシテントウ
lex., July 20, 1980, S; lex., July 24, 1983; lex.,
July 14, 1985.
- Lathridiidae ヒメマキムシ科
- Stephostethus chinensis* (Reitter) ヒメマキムシ
lex., June 5, 1983; lex., June 2, 1985; lex.,
Aug. 1, 1994.
- Colydiidae ホソカタムシ科
- Endophloeus serratus* Sharp ノコギリホソカタムシ
lex., May 31, 1980; lex., Sep. 4, 1983 (5525);
lex., May 31, 1987.
- Sympanotus pictus* Sharp ホソマダラホソカタムシ
2exs., June 5, 1983.
- Trachypholis variegata* (Sharp)
マダラホソカタムシ
lex., May 31, 1981.
- Penthelispa vilis* (Sharp)
ツヤナガヒラタホソカタムシ
2exs., Aug. 8, 1980, (L).
- Mycetophagidae コキノコムシ科
- Mycetophagus ater* (Reitter) クロコキノコムシ
lex., July 4, 1981; 2exs., May 31, 1987 (6609.
01-6609.02).
- Mycetophagus pustulosus* (Reitter)

- コマダラコキノコムシ
3exs., May 31, 1980 ; 7exs., May 31, 1987.
- Ciidae ツツキノコムシ科
Cis pruinosis Motschulsky オオツツキノコムシ
川那部ほか (1998).
Cis japonicus Nobuchi タテスジツツキノコムシ
川那部ほか (1998).
Cis seriatopilosus Motschulsky キタツツキノコムシ
川那部ほか (1998).
- Tetratomidae キノコムシダマシ科
Penthe japana Marseul モンキナガクチキムシ
lex., June 2, 1985 ; lex., May 31, 1987 (6611).
- Melandryidae ナガクチキムシ科
Synstrophus macrophthalmus (Reitter)
カツオガタナガクチキ
重井ほか (1979).
Holostrophus lewisi Csiki ヨツボシヒメナガクチキ
水野弘造・青野孝昭 (1969); 重井ほか
(1979).
lex., Sep. 16, 1984.
Orchesia elegantula Lewis アヤモンニセハナノミ
2exs., May 23, 1982.
Orchesia imitans Lewis アカオビニセハナノミ
lex., May 23, 1982 ; lex., Aug. 1, 1994.
Orchesia diversenotata Pic
マルモンニセハナノミ
重井ほか (1979).
Orchesia ocularis Lewis カバイロニセハナノミ
2exs., July 5, 1981 ; lex., July 24, 1983.
Phloeotrya flavitarsis (Lewis)
キオビホソナガクチキ
lex., May 30, 1981 ; lex., June 3, 1984 (3861).
Phloeotrya rugicollis Marseul クロホソナガクチキ
1♂, June 27, 1987, (L).
Phloeotrya femoralis (Lewis)
モモキホソナガクチキ
lex., June 3, 1984.
Serropalpus niponicus Lewis キイロホソナガクチキ
lex., July 14, 1984 (29809).
Mikadonius gracilis Lewis キスジナガクチキ
重井ほか (1979).
lex., July 4, 1981 ; 2exs., June 5, 1983 ; 6exs.,
June 2, 1985 (2593. 01-2593. 05) ; 2exs., June 28,
1987.
Symphora miyakei Nomura et Hayashi
ミヤケヒメナガクチキ
lex., July 11, 1982 ; 2exs., June 28, 1987.
Melandrya gloriosa Lewis アオバナガクチキ
1♂1♀, June 1, 1980 ; lex., June 3, 1984
(3860).
- Mordellidae ハナノミ科
Variimorda flavimana (Marseul) キンオビハナノミ
2exs., July 15, 1984 (29823).
Falsomordellistena okamotoi (Kono)
オカモトヒメハナノミ 県初記録
2exs., Aug. 8, 1980, (L) ; 2exs., Aug. 1, 1981,
(L).
Falsomordellistena satoi (Nomura)
サトウヒメハナノミ 県初記録
lex., June 28, 1987.
Falsomordellistena chrysitruchia (Nomura)
ビロウドヒメハナノミ 県初記録
1♀, Aug. 14, 1982.
- Rhipiphoridae オオハナノミ科
Pelecotomoides tokejii Nomura et Nakane
クチキオオハナノミ
lex., July 5, 1981.
- Cephaloidae クビナガムシ科
Cephaloon pallens (Motschulsky) クビナガムシ
重井ほか (1979, *Cephaloon pallens* Motschulsky
クビナガムシ).
4exs., May 31, 1980 ; 3exs., May 31, 198 ; lex.,
May 22, 1982 ; 2exs., June 3, 1984.
- Oedemeridae カミキリモドキ科
Xanthochroa katoi Kono カトウカミキリモドキ
1♀, Aug. 14, 1982, (L) ; 1♀, July 13, 1985,
(L).
Xanthochroa caudata Kono
シリナガカミキリモドキ

- 重井ほか (1979).
7♂5♀, Aug. 8, 1980, (L); 1♂, July 4, 1981, (L); 3♂3♀, June 28, 1987, (L).
- Xanthochroa hilleri* Harold キイロカミキリモドキ
12exs., Aug. 8, 1980, (L); 5exs., Aug. 1, 1981, (L); 1ex., Aug. 18, 1984, (L); 1ex., July 14, 1985; 3♂1♀, Aug. 1, 1987.
- Xanthochroa luteipennis* Marseul
キバネカミキリモドキ
重井ほか (1979).
9exs., Aug. 8, 1980, (L); 4exs., July 4, 1981, (L); 1ex., Aug. 14, 1982, (L); 1ex., Aug. 18, 1984, (L); 1ex., July 13, 1985, (L); 8♀, Aug. 1, 1987 (11201), (L).
- Xanthochroa spinocoxis* Nakane
コゲチャカミキリモドキ
重井ほか (1979).
2♂1♀, Aug. 8, 1980, (L); 1♂, July 14, 1984; 1♂, July 14, 1985 (2713); 1♂3♀, Aug. 1, 1987 (29843), (L).
- Xanthochroa deformis* (Lewis)
ハラグロカミキリモドキ
1♀, Aug. 8, 1980, (L); 2♀, Aug. 14, 1982, (L).
- Asclera konoii* Nakane アカクビカミキリモドキ
1ex., Aug. 9, 1980; 1ex., Aug. 1, 1994.
- Asclera brunneipennis* Lewis
ハネアカカミキリモドキ
1♀, July 16, 1978 (11200); 1♀, July 15, 1984.
- Oncomerella venosa* (Lewis)
マダラカミキリモドキ
重井ほか (1965, *Oncomerella venosa* Lewis マダラカミキリモドキ); 重井ほか (1979, *Oncomerella venosa* Lewis マダラカミキリモドキ).
7♂20♀, May 31, 1980, (L); 6exs., May 30, 1981; 1ex., June 2, 1985; 2♂2♀, May 30, 1987 (6590. 01-6590. 04), (L).
- Oedemeronia manicata* (Lewis)
キアシカミキリモドキ
重井ほか (1979, *Oedemeronia manicata* Lewis キアシカミキリモドキ).
1ex., June 3, 1984 (3881); 1♂, June 2, 1985; 1♀, June 28, 1987.
- Oedemeronia lucidicollis* (Motschulsky)
モモブトカミキリモドキ
1ex., May 31, 1981.
- Pyrochroidae アカハネムシ科
Pseudodendroides niponensis (Lewis)
オオクシヒゲビロウドムシ
1♂, July 11, 1982.
- Pseudodendroides ocularis* (Lewis)
クシヒゲビロウドムシ
1ex., June 27, 1976, S; 1♀, July 24, 1983; 1♀, June 3, 1984 (3864).
- Pseudopyrochroa laticollis* (Lewis)
ムナビロアカハネムシ
1ex., May 31, 1981; 1♂1♀, May 23, 1982; 1♂1♀, June 3, 1984, K; 1ex., May 30, 1987 (6587), K.
- Pseudopyrochroa japonica* (Heyden)
オニアカハネムシ
重井ほか (1979, *Pseudopyrochroa japonica* Heyden オニアカハネムシ).
2♀, May 23, 1982; 1♀, June 3, 1984 (3893).
- Pseudopyrochroa peculiaris* (Lewis)
ウスイロアカハネムシ
2exs., Aug. 1, 1987, (L).
- Pseudopyrochroa vestiflua* (Lewis) アカハネムシ
1♀, July 5, 1981; 1♂4♀, May 23, 1982; 1♂1♀, June 3, 1984 (3863. 01-3863. 02); 1♀, June 2, 1985 (2607); 1♀, May 31, 1987 (6598).
- Anthicidae アリモドキ科
Macratia serialis Lewis アカクビボソムシ
1ex., July 14, 1984; 1ex., Aug. 22, 1985; 4exs., Aug. 2, 1987.
- Anthicomorphus niponicus* Lewis
クロチビアリモドキ
重井ほか (1979).
1ex., May 31, 1980; 1ex., Sep. 4, 1983 (11211); 1ex., June 3, 1984; 1ex., June 2, 1985; 2exs., May 31, 1987.
- Anthicomorphus suturalis* Lewis
ヘリアカアリモドキ

- lex., Aug. 22, 1985 (11210); 2exs., June 28, 1978.
- Anthicus fugiens* Marseul アカホソアリモドキ
lex., May 31, 1981; 2♀, June 2, 1985 (11208. 1-11208. 2); 1♂1♀, May 31, 1987
- Anthicus cohaeres* (Lewis)
ムナグロホソアリモドキ
3exs., Aug. 1, 1981, (L); 2exs., Aug. 14, 1982, (L); lex., June 3, 1984; lex., July 13, 1985, (L); lex., Aug. 1, 1987, (L).
- Meloidae ツチハンミョウ科
- Epicauta gorhami* Marseul マメハンミョウ
4exs., Aug. 2, 1987.
- Meloe coarctatus* Motschulsky ヒメツチハンミョウ
lex., June 2, 1985 (2710).
- Scaptiidae ハナノミダマシ科
- Anaspis marseuli* Csiki クロフナガタハナノミ
2exs., May 18, 1980, S; lex., May 31, 1981; 2exs., May 23, 1982; 3exs., June 2, 1985 (2597. 01-2597. 03).
- Anaspis luteola* Marseul キイロフナガタハナノミ
lex., May 23, 1982; lex., June 5, 1983; lex., June 2, 1985 (2596).
- Salpingidae チビキカワムシ科
- Lissodema pictipenne* Lewis
フタオビチビキカワムシ
lex., Aug. 1, 1987, (L).
- Lissodema validicorne* Lewis
カドムネチビキカワムシ 県初記録
lex., June 28, 1987.
- Elacatidae クチキムシダマシ科
- Elacatis kraatzi* Reitter オオクチキムシダマシ
lex., July 15, 1984 (29812).
- Lagriidae ハムシダマシ科
- Luprops orientalis* (Motschulsky)
ヒゲブトゴミムシダマシ
lex., June 28, 1987.
- Lagria rufipennis* Marseul ハムシダマシ
重井ほか (1979, *Lagria vervex* Marseul ハムシダマシ).
lex., July 20, 1980, S; 2♀, July 11, 1982; 2♂3♀, July 15, 1984; 1♂, July 14, 1985; 2exs., Aug. 2, 1987; 2exs., Aug. 1, 1994.
- Arthromacra decora* (Marseul) アオハムシダマシ
2exs., May 30, 1980; lex., May 31, 1981; lex., May 22, 1982; 4exs., June 3, 1984 (3858, 3873); lex., May 31, 1987.
- Macrolagria robusticeps* (Lewis)
クロケブカハムシダマシ
2exs., May 18, 1980, S; lex., May 31, 1981; May 23, 1982; lex., June 3, 1984.
- Macrolagria rufobrunnea* (Marseul)
ナガハムシダマシ
44exs., May 31, 1980, (L); 2exs., May 31, 1981; lex., May 23, 1982; lex., June 3, 1984; lex., June 28, 1987.
- Alleculidae クチキムシ科
- Allecula simiola* Lewis ウスイロクチキムシ
lex., Aug. 8, 1980 (4609), (L); lex., July 11, 1982; 2exs., July 24, 1983; lex., July 15, 1984; lex., Aug. 21, 1985 (2750); 2exs., June 28, 1987.
- Isomira oculata* (Marseul) フナガタクチキムシ
2exs., June 28, 1987.
- Hymenalia unicolor* Nakane
クロツヤバネクチキムシ
lex., May 31, 1980; lex., July 15, 1981; 2exs., June 5, 1983; lex., June 30, 1987.
- Tenebrionidae ゴミムシダマシ科
- Parabolitophagus felix* (Lewis)
カブトゴミムシダマシ
lex., Sep. 3, 1983 (10516).
- Diaperis lewisi* Bates モンキゴミムシダマシ
重井ほか (1979).
10exs., July 4, 1981; lex., July 14, 1984, (L); lex., July 13, 1985, (L).
- Scaphidema ornatellum* Lewis
フタモンツヤゴミムシダマシ
渡辺昭彦・山地治 (1990, *Scaphidema pictipenne* Lewis ホソモンツヤゴミムシダマシ).

- 2exs., July 14, 1985 (2722).
Scaphidema nigricome Lewis
 アシグロツヤゴミムシダマシ
 渡辺昭彦・山地治(1990).
 4exs., May 31, 1987 (6608. 01-6608. 03).
Platydemia lymdeum Lewis
 オオメキノコゴミムシダマシ
 2exs., Sep. 15, 1984, (L).
Platydemia nigroaeneum Motschulsky
 クロツヤキノコゴミムシダマシ
 3exs., Aug. 9, 1980 ; 12exs., May 30, 1981 ; 1♂,
 June 2, 1985 (2709).
Basanus erotyloides Lewis ヨツボシゴミムシダマシ
 1ex., Aug. 9, 1980 ; 1ex., July 4, 1981 ; 2exs.,
 Sep. 16, 1984 ; 4exs., June 2, 1985 (2585);
 3exs., May 31, 1987.
Ceropria sulcifrons Harold
 オオナガニジゴミムシダマシ
 1ex., May 31, 1980, (L).
Derispia maculipennis (Marseul)
 クロホシテントウゴミムシダマシ
 1ex., May 31, 1980 ; 2exs., July 5, 1981 ; 3exs.,
 Aug. 19, 1984 ; 1ex., July 14, 1985.
Derispia japonicola Miyatake
 ニセクロホシテントウゴミムシダマシ
 1ex., June 28, 1987.
Hypophloeus copydioides (Lewis)
 クロホソゴミムシダマシ
 2exs., May 30, 1981.
Tetraphyllus lunuliger (Marseul)
 ニジゴミムシダマシ
 1ex., Sep. 3, 1983.
Simalura coerulea (Lewis)
 ルリツヤヒメキマワリモドキ
 1ex., July 4, 1981.
Tarpela lewisi Masumoto
 ルイスマルムネゴミムシダマシ
 1♀, Aug. 14, 1982. 益本仁雄同定.
Tarpela brunnea (Marseul)
 コマルムネゴミムシダマシ
 1ex., Aug. 9, 1980 ; 4exs., Sep. 15, 1984, (L);
 1ex., May 30, 1987 (6594).
Tarpela cordicollis (Marseul)
- マルムネゴミムシダマシ
 2exs., May 31, 1980 ; 4exs., May 30, 1981 ;
 2exs., May 22, 1982 ; 2exs., June 5, 1983 ; 1ex.,
 July 14, 1984, (L); 1♂1♀, June 2, 1985.
Elixota curva (Marseul) コマルキマワリ
 重井ほか(1979, *Elixota curva* Marseul コマル
 キマワリ).
Plesiophthalmus puncticollis Yamazaki
 カラカネヒメキマワリ
 1ex., June 28, 1987.
Plesiophthalmus laevicollis Harold ヒメキマワリ
 1ex., May 30, 1981.
Plesiophthalmus nigrocyanus Motschulsky
 キマワリ
 重井ほか(1979).
 1ex., July 5, 1981 ; 2exs., Aug. 15, 1982 ; 1ex.,
 July 24, 1983 ; 1ex., July 15, 1984 ; 1♂, Aug.
 22, 1985 ; 1ex., June 28, 1987 ; 1ex., Aug. 1,
 1994.
Strongylium niponicum Lewis クロナガキマワリ
 重井ほか(1979).
 1ex., Aug. 8, 1980, (L); 2exs., July 5, 1981 ;
 1ex., Aug. 15, 1982 (4608); 1ex., July 24, 1983 ;
 1ex., July 15, 1984 ; 2♀, July 14, 1985 ; 1♂,
 June 28, 1987.
Strongylium impigrum Lewis ヒメナガキマワリ
 1ex., June 3, 1984 (3865).
Strongylium brevicorne Lewis
 ウスイロゴミムシダマシ
 1ex., July 24, 1983.
Heterotarsus carinula Marseul
 スジコガシラゴミムシダマシ
 重井ほか(1965).
 Crambycidae カミキリムシ科
Distenia gracilis (Blessig) ホソカミキリ
 3exs., Aug. 8, 1980, (L); 1ex., Aug. 14, 1982,
 (L); 1ex., July 24, 1983 ; 1ex., Aug. 18, 1984,
 (L).
Megopsis sinica White ウスバカミキリ
 1♀, Aug. 8, 1980, (L); 1ex., Aug. 1, 1981,
 (L); 1♀, Aug. 14, 1982, (L); 1ex., Aug. 1,
 1987, (L); 1ex., Aug. 6, 1994, K.

- Prionus insularis* Motschulsky ノコギリカミキリ
lex., Aug. 8, 1980, (L); 2♂, Aug. 18, 1984, (L).
- Psephactus remiger* Harold コバネカミキリ
lex., July 19, 1980, (L), U; lex., Aug. 1, 1987, (L).
- Spondilis buprestoides* Linnaeus クロカミキリ
lex., Aug. 1, 1981.
- Toxotinus minutus* (Heyden)
モモグロハナカミキリ
lex., June 5, 1983.
- Gaurotes doris* Bates カラカネハナカミキリ
lex., June 1, 1980, K; lex., May 23, 1982; 1♀, June 2, 1985 (2580).
- Lemula decipiens* Bates
キバネニセハムシハナカミキリ
青野ほか(1970); 重井ほか(1979).
5exs., May 18, 1980, S; lex. (死体), June 2, 1985.
- Lemula rufithorax* Pic
ピックニセハムシハナカミキリ
3exs., May 18, 1980, S; lex., May 31, 1981, K;
lex., May 22, 1982.
- Dinoptera minuta* (Gebler) ヒナルリハナカミキリ
重井ほか(1963, *Acmaeops minuta* Gebler ヒナルリハナカミキリ); 青野ほか(1970, *Acmaeops minuta* Gebler ヒナルリハナカミキリ); 重井ほか(1979, *Acmaeops minuta* Gebler ヒナルリハナカミキリ).
lex., June 1, 1980; 2exs., May 31, 1981; lex., May 23, 1982.
- Pidonia signifera* (Bates) ナガバヒメハナカミキリ
9exs., May 31, 1980; lex., May 31, 1981; 2exs., May 23, 1982; 3exs., June 3, 1984 (3859, 3867. 01-3867. 02); 5exs., June 2, 1985 (2577. 01-2577. 05); 1♂1♀, May 31, 1987.
- Pidonia chairo* Tamanuki ヤノヒメハナカミキリ
1♀, May 22, 1982.
- Pidonia grallatrix* (Bates) オオヒメハナカミキリ
lex., June 5, 1983.
- Pidonia simillima* Ohbayashi et Hayashi
ニセヨコモンヒメハナカミキリ
青野ほか(1970); 重井ほか(1979).
1♂2♀, May 31, 1980; 1♂, May 23, 1982; 1♀, June 2, 1985 (2588).
- Pidonia amentata* Bates セスジヒメハナカミキリ
5exs., May 31, 1980; lex., May 23, 1982; 5exs., June 5, 1983; 2exs., June 3, 1984; 10exs., June 2, 1985 (2575. 1, 2575. 01-2575. 09); 1♂, May 31, 1987.
- Pidonia miwai* Matsushita ミワヒメハナカミキリ
2exs., June 1, 1980, K; 1♀, June 2, 1985 (2578).
- Pidonia aegrota* (Bates)
チャイロヒメハナカミキリ
lex., June 1, 1980; 2exs., June 5, 1983; 5exs., June 2, 1985 (2576).
- Pidonia puziloi* (Solsky)
フタオビヒメハナカミキリ
重井ほか(1979, *Pidonia puziloi* Solsky フタオビノミハナカミキリ).
2exs., May 31, 1980; 3exs., May 31, 1981; lex., May 23, 1982; 2exs., June 5, 1983; 6exs., June 3, 1984; 8exs., June 2, 1985 (2703); 2exs., May 31, 1987
- Judolia japonica* (Tamanuki)
ヤマトキモンハナカミキリ
重井ほか(1979, *Judolia japonica* Tamanuki ヤマトキモンハナカミキリ).
- Corymbia succedanea* (Lewis) アカハナカミキリ
重井ほか(1979, *Anoplodera rubra succedanea* Lewis アカハナカミキリ).
2exs., Aug. 9, 1980; 4exs., Aug. 2, 1981; 2exs., Aug. 15, 1982; lex., July 24, 1983; lex., Aug. 19, 1984; 3exs., Aug. 2, 1987; lex., Aug. 1, 1994.
- Leptura dimorpha* Bates
ムネアカクロハナカミキリ
1♂, July 15, 1984 (29787); 1♂, July 14, 1985, K.
- Leptura ochraceofasciata* (Motschulsky)
ヨツスジハナカミキリ
青野ほか(1970); 重井ほか(1979, *Leptura ochraceofasciata* Motschulsky ヨツスジハナカミキリ).
10exs., Aug. 9, 1980; 4exs., Aug. 2, 1981; lex.,

- Aug. 14, 1982, (L); lex., July 24, 1983; 1♂1♀, July 15, 1984 (29788, 29789); 1♂, July 14, 1985, K; 2exs., Aug. 1, 1987, (L); 4exs., Aug. 1, 1994.
- Macroleptura regalis* (Bates)
オオヨツスジハナカミキリ
重井ほか (1979, *Leptura regalis* Bates オオヨツスジハナカミキリ).
lex., Aug. 9, 1980, U; lex., Aug. 2, 1987.
- Japanostrangalia dentatipennis* (Pic)
ヒゲジロハナカミキリ
重井ほか (1979, *Japanostrangalia dentatipennis* Pic ヒゲジロハナカミキリ).
- Strangalomorpha tenuis* Solsky
アオバホソハナカミキリ
lex., May 31, 1981.
- Parastrangalis nymphula* (Bates)
ニンフホソハナカミキリ
重井ほか (1979, *Parastrangalis nymphula* Bates ニンフホソハナカミキリ).
lex., July 20, 1980, S; lex., July 15, 1984; lex., June 28, 1987.
- Parastrangalis shikokensis* (Matsushita)
タテジマホソハナカミキリ
lex., July 20, 1980, S.
- Idiostrangalia contracta* (Bates)
ミヤマホソハナカミキリ
2♀, July 24, 1983, K.
- Stenodryas claviger* Bates
アメイロカミキリ
lex., Aug. 8, 1980, (L).
- Glaphyra kojimai* (Matsushita)
コジマヒゲナガコバネカミキリ
lex., May 23, 1982; lex., June 2, 1985.
- Chloridolum viride* (Thomson)
ミドリカミキリ
lex., Aug. 9, 1980, U.
- Chloridolum thalioides* Bates
オオアオカミキリ
lex., Aug. 1, 1994.
- Callidiellum rufipenne* (Motschulsky)
ヒメスギカミキリ
lex., May 23, 1982; 3exs., May 31, 1987.
- Xylotrechus emaciatatus* Bates
ニイジマトラカミキリ
重井ほか (1979).
lex., Aug. 9, 1980, U; 2exs., Aug. 22, 1985 (2734. 01-2734. 02); lex., Aug. 1, 1987, (L).
- Xylotrechus cuneipennis* (Kraatz)
ウスイロトラカミキリ
重井ほか (1979, *Xylotrechus cuneipennis* Kraatz ウスイロトラカミキリ).
lex., Aug. 9, 1980, U; 3exs., July 24, 1983; lex., Aug. 22, 1985 (2733); lex., Aug. 1, 1987, (L); lex., Aug. 1, 1994.
- Xylotrechus rufilius* Bates
クビアカトラカミキリ
lex., Aug. 2, 1987.
- Cyrtoclytus caproides* Bates
キスジトラカミキリ
lex., July 24, 1983.
- Epiclytus yokoyamai* (Kano)
ヨコヤマトラカミキリ
lex., June 2, 1985.
- Plagionotus christophi* (Kraatz)
クリストフコトラカミキリ
三宅宗夫 (1972); 重井ほか (1979, *Plagionotus christophi* Kraatz クリストフコトラカミキリ).
- Chlorophorus japonicus* (Chevrolat)
エグリトラカミキリ
重井ほか (1979, *Chlorophorus japonicus* Chevrolat エグリトラカミキリ).
2exs., Aug. 9, 1980, U.
- Demonax transilis* Bates
トゲヒゲトラカミキリ
lex., May 22, 1982.
- Anaglyptus matsushitai* Hayashi
マツシタトラカミキリ
lex., July 15, 1984.
- Paraclytus excultus* Bates
シロトラカミキリ
lex., June 5, 1983.
- Dere thoracica* White
ホタルカミキリ
重井ほか (1963).
2exs., June 2, 1978, S.
- Mesosa longipennis* Bates
ナガゴマフカミキリ
lex., July 20, 1980, S.
- Mesosa hirsuta* Bates
カタシロゴマフカミキリ
lex., Aug. 9, 1980, U.
- Mesosa senilis* Bates
タテスジゴマフカミキリ
lex., Aug. 9, 1980; lex., Aug. 14, 1982, (L).
- Asaperda rufipes* Bates
キクスイモドキカミキリ
重井ほか (1963); 重井ほか (1979).

- lex., May 31, 1980 ; lex., July 15, 1984 (29786); lex., July 14, 1985 ; lex., May 31, 1987.
- Sybra subfasciata* (Bates) シロオビチビカミキリ
重井ほか(1979, *Sybrotiboma subfasciata* Bates シロオビチビカミキリ).
lex., Aug. 8, 1980, (L); lex., July 5, 1981 ; lex., Aug. 14, 1982, (L).
- Pseudocalamobius japonicus* (Bates)
ドウボソカミキリ
lex., May 31, 1980, (L); 3exs., July 11, 1982 ; lex., June 5, 1983 ; lex., July 15, 1984 (29785); lex., June 28, 1987.
- Pterolophia caudata* (Bates)
トガリシロオビサビカミキリ
重井ほか(1979, *Pterolophia caudata* Bates トガリシロオビサビカミキリ).
lex., Aug. 18, 1984, (L).
- Pterolophia leiopodina* (Bates)
ヒメナガサビカミキリ
重井ほか(1963, *Pterolophia leiopodina* Bates シロオビサビカミキリ); 重井ほか(1979, *Pterolophia leiopodina* Bates シロオビサビカミキリ).
2exs., May 23, 1982 ; lex., June 5, 1983 ; 1♂, Aug. 18, 1984 ; lex., June 28, 1987.
- Pterolophia tsurugiana* (Matsushita)
エゾサビカミキリ
重井ほか(1979, *Pterolophia japonica* Breuning エゾサビカミキリ).
lex., Aug. 9, 1980 ; lex., Aug. 2, 1981, K ; lex., Aug. 14, 1982, (L); lex., June 5, 1983.
- Pterolophia zonata* (Bates) アトジロサビカミキリ
lex., July 4, 1981 ; lex., July 14, 1985.
- Pterolophia granulata* (Motschulsky)
アトモンサビカミキリ
重井ほか(1963, *Pterolophia rigida* Bates アトモンサビカミキリ); 重井ほか(1979, *Pterolophia granulata* Motschulsky アトモンサビカミキリ).
- Pterolophia jugosa* Bates ナカジロサビカミキリ
lex., July 14, 1985.
- Mesosella simiola* Bates クワサビカミキリ
重井ほか(1979).
lex., July 15, 1984.
- Parechthistatus gibber daisen* Miyake et Tsuji
セダカコブヤハズカミキリ
lex., June 2, 1985 (2579).
- Psacotheta hilaris* (Pascoe) キボシカミキリ
lex., July 24, 1983.
- Monochamus subfasciatus* (Bates)
ヒメヒゲナガカミキリ
重井ほか(1979, *Monochamus subfasciatus* Bates ヒメヒゲナガカミキリ).
lex., Aug. 15, 1982 ; lex., July 24, 1983, K ; lex., Aug. 1, 1994.
- Dolichoprosopus yokoyamai* (Gressitt)
ヨコヤマヒゲナガカミキリ
1♂, Aug. 1, 1987, (L).
- Xenicotela pardalina* (Bates)
チャボヒゲナガカミキリ
青野ほか(1970); 重井ほか(1979, *Xenicotela fuscata* Bates チャボヒゲナガカミキリ).
lex., Aug. 9, 1980 ; 1♀, July 14, 1985 (2713).
- Acalolepta luxuriosa* (Bates) センノカミキリ
重井ほか(1979, *Acalolepta luxuriosa* Bates センノカミキリ).
lex., Sep. 4, 1983 ; 1♀, Aug. 1, 1987 (17972), (L), U.
- Acalolepta fraudatrix* (Bates) ビロウドカミキリ
重井ほか(1979, *Acalolepta fraudatrix* Bates ビロウドカミキリ).
lex., July 5, 1981.
- Acalolepta sejuncta* (Bates) ニセビロウドカミキリ
重井ほか(1979, *Acalolepta sejuncta* Bates ニセビロウドカミキリ).
lex., Aug. 9, 1980.
- Palimna liturata* (Bates) ヒゲナガゴマフカミキリ
lex., Aug. 9, 1980, U.
- Cylindilla grisescens* Bates
ハイイロツツクビカミキリ
lex., July 20, 1980, S.
- Eupogoniopsis tenuicornis* (Bates)
ホソヒゲケブカカミキリ
重井ほか(1979, *Eupogoniopsis tenuicornis* Bates ホソヒゲケブカカミキリ).

- Rhopaloscelis bifasciatus* Kraatz
フタオビアラゲカミキリ
重井ほか (1979).
lex., July 5, 1981.
- Miccolamia verrucosa* Bates チビコブカミキリ
lex., June 5, 1983 ; lex., June 2, 1985 (2574);
lex., May 31, 1987 (6615).
- Miccolamia palurae* Takakuwa et N.Ohbayashi
シロチビコブカミキリ
lex., Aug. 8, 1980, (L); lex., July 5, 1981 ;
lex., Aug. 14, 1982, (L); lex., June 2, 1985
(2692).
- Graphidessa venata* Bates
クモノスモンサビカミキリ
lex., May 31, 1981.
- Callapoecus guttatus* Bates
ゴイシモモブトカミキリ
重井ほか (1979).
lex., Aug. 9, 1980.
- Rondibilis saperdina* (Bates) トゲバカミキリ
重井ほか (1979, *Eryssamena saperdina* Bates ト
ゲバカミキリ).
1♀, Aug. 8, 1980 ; 2exs., July 24, 1983 ; lex.,
Aug. 1, 1987, (L), K.
- Rondibilis sapporensis* (Matsushita)
ハウノキトゲバカミキリ
lex., Aug. 14, 1982, (L); lex., June 28, 1987
(11231).
- Exocentrus galloisi* Matsushita ガロアケシカミキリ
重井ほか (1979).
2exs., Aug. 1, 1987, (L).
- Exocentrus lineatus* Bates
アトモンマルケシカミキリ
lex., Aug. 9, 1980 ; 2exs., July 5, 1981.
- Exocentrus fasciolatus* Bates クモガタケシカミキリ
2exs., Aug. 1, 1987, (L).
- Exocentrus testudineus* Matsushita
キッコウモンケシカミキリ
重井ほか (1979).
lex., July 14, 1985 ; lex., June 28, 1987.
- Exocentrus guttulatus* Bates
シラオビゴマフケシカミキリ
lex., July 19, 1980, (L), U ; lex., July 4, 1981.
- Saperda tetrastigma* Bates
ムネモンヤツボシカミキリ
三宅宗夫 (1972); 重井ほか (1979).
- Menesia sulphurata* (Gebler) キモンカミキリ
2exs., June 5, 1983.
- Pareutetrappa eximia* (Bates)
フチグロヤツボシカミキリ
lex., July 4, 1981.
- Pareutetrappa simulans* (Bates)
ニセシラホシカミキリ
重井ほか (1979, *Pareutetrappa simulans* Bates
ニセシラホシカミキリ).
lex., June 27, 1976, S ; lex., July 19, 1980, (L),
U ; lex., July 15, 1984 ; 1♂, July 14, 1985 ; 1♀,
June 28, 1987, K.
- Paramenesia theaphia* (Bates)
ジュウニキボシカミキリ
lex., May 31, 1981.
- Eutetrappa chrysochloris* (Bates)
ハンノアオカミキリ
lex., June 19, 1982, (L), U.
- Eutetrappa ocelota* Bates ヤツメカミキリ
lex., Aug. 1, 1987, (L), K.
- Paraglenea fortunei* (Saunders) ラミーカミキリ
lex., July 5, 1981, K.
- Glenea relictata* Pascoe シラホシカミキリ
重井ほか (1979).
2exs., Aug. 8, 1980, (L); 2exs., Sep. 4, 1983
(5523. 01-5523. 02); 2exs., Aug. 1, 1994.
- Nupserha marginella* (Bates)
ヘリグロリングカミキリ
lex., July 14, 1985, K.
- Epiglenea comes* Bates ヨツキボシカミキリ
重井ほか (1979).
- Eumecocera gleneoides* (Gressitt)
シラホシキクスイカミキリ
三宅宗夫 (1972, *Eumecocera anomala* Bates シ
ラホシキクスイカミキリ); 重井ほか (1979,
Eumecocera anomala Bates シラホシキクスイ
カミキリ).
lex., May 31, 1987, K.

- Chrysomelidae ハムシ科
- Zeugophora bicolor* (Kraatz) ムナグロナガハムシ
lex., July 5, 1981.
- Lema cirsicola* Chujo ルリクビボソハムシ
lex., June 3, 1984 (3898).
- Lema coronata* Baly トゲアシクビボソハムシ
lex., Aug. 1, 1981, (L).
- Lema diversa* Baly アカクビボソハムシ
lex., July 5, 1981.
- Oulema oryzae* (Kuwayama) イネクビボソハムシ
lex., June 28, 1987.
- Adiscus lewisii* (Baly) タマツツハムシ
lex., Aug. 9, 1980; 1♀, Aug. 2, 1987.
- Cryptocephalus approximatus* Baly
バラルリツツハムシ
lex., May 31, 1980; lex., May 31, 1981; lex.,
July 14, 1985; lex., June 28, 1987.
- Cryptocephalus fortunatus* Baly
キアシルリツツハムシ
lex., May 31, 1981; 2exs., July 24, 1983.
- Cryptocephalus signaticeps* Baly
クロボシツツハムシ
lex., June 2, 1985.
- Cryptocephalus confusus* Suffrian
チビルリツツハムシ
2exs., June 5, 1983.
- Cryptocephalus amicus* Baly
キアシツツツツハムシ 県初記録
lex., Aug. 1, 1994.
- Cryptocephalus scitulus* Baly カシワツツハムシ
2exs., Aug. 8, 1980, (L); 2exs., Aug. 14, 1982;
3exs., Sep. 3, 1983 (11143. 01, 11143. 1); lex.,
Aug. 18, 1984; lex., Aug. 1, 1987, (L).
- Oomorphoides cupreatus* (Baly)
ドウガネツツヤハムシ
重井ほか (1979, *Oomorphoides cupreatus* Baly
ツツヤハムシ),
5exs., June 1, 1980; 7exs., May 31, 1981; 2exs.,
May 23, 1982; 5exs., Sep. 3, 1983; 4exs., June
3, 1984; 3exs., June 2, 1985; 4exs., May 31,
1987; lex., Aug. 1, 1994.
- Oomorphoides nigroaeruleus* (Baly)
アオグロツツヤハムシ
lex., May 31, 1981; 2exs., July 14, 1984, (L);
2exs., June 2, 1985; 2exs., June 28, 1987.
- Cleoporus variabilis* (Baly) サクラサルハムシ
5exs., July 14, 1985.
- Basilepta ruficollis* (Jacoby) ムネアカサルハムシ
重井ほか (1963, *Basilepta ruficollis* Jacoby クリ
サルハムシ); 重井ほか (1979, *Basilepta*
ruficollis Jacoby ムネアカサルハムシ),
lex., June 27, 1976, S.
- Basilepta hirticollis* (Baly) ムナゲクロサルハムシ
lex., July 24, 1983; lex., June 28, 1987.
- Demotina modesta* Baly カサハラハムシ
lex., Sep. 3, 1983; 2exs., Aug. 21, 1985 (2730),
(L); 5exs., Aug. 1, 1987, (L).
- Acrothinium gaschkevitchii* (Motschulsky)
アカガネサルハムシ
2exs., July 5, 1981; lex., May 23, 1982.
- Lypesthes ater* (Motschulsky) コフキサルハムシ
重井ほか (1963, *Lypesthes ater* Motschulsky コ
フキサルハムシ); 重井ほか (1979, *Lypesthes*
ater Motschulsky コフキサルハムシ),
2exs., June 5, 1983; lex., July 15, 1984; lex.,
July 14, 1985 (2718); lex., Aug. 1, 1994.
- Syneta adamsi* Baly カバノキハムシ
lex., May 18, 1980, S; 3exs., May 31, 1981;
lex., June 5, 1983 (5590); lex., June 3, 1984
(3872); 8exs., June 2, 1985; 3exs., May 31,
1987.
- Plagioderma versicolora* (Laicharting)
ヤナギルリハムシ
2exs., July 5, 198; lex., May 23, 1982; 2exs.,
July 14, 1985; 3exs., June 28, 1987.
- Chrysolina aurichalcea* (Mannerheim)
ヨモギハムシ
lex., June 28, 1987.
- Chrysomela populi* Linnaeus ドロノキハムシ
重井ほか (1979, *Chrysomela populi* Linne ドロ
ノキハムシ),
lex., Aug. 2, 1987.
- Gastrolina depressa* Baly クルミハムシ
lex., May 23, 1982; 2exs., June 5, 1983; lex.,
June 3, 1984 (3875).
- Gastrolinoides japonicus* (Harold) ズグロキハムシ

- lex., June 2, 1985 (2606), K.
Galerucella griseescens (Joannis) イチゴハムシ
 lex., July 4, 1981.
Pyrrhalta fuscipennis (Jacoby) イタヤハムシ
 重井ほか (1979, *Pyrrhalta fuscipennis* Jacoby イ
 タヤケブカハムシ).
 lex., Aug. 1, 1994.
Pyrrhalta tibialis (Baly) エノキハムシ
 lex., Aug. 1, 1987, (L).
Pyrrhalta seminigra (Jacoby) カエデハムシ
 lex., Aug. 1, 1987, (L).
Pyrrhalta semifulva (Jacoby) アカタデハムシ
 lex., June 1, 1980, K; lex., Aug. 1, 1981, (L);
 lex., Aug. 1, 1987, (L).
Pyrrhalta esakii Kimoto エグリバケブカハムシ
 lex., July 11, 1982.
Paridea angulicollis (Motschulsky) アトボシハムシ
 lex., June 2, 1978, S.
Taumacera tibialis (Jacoby) クロバヒゲナガハムシ
 lex., Aug. 1, 1987, (L); lex., Aug. 1, 1994.
Fleutiauxia nigripennis Moschulsky クワハムシ
 重井ほか (1963, *Fleutiauxia armata* Baly クワハ
 ムシ).
 lex., June 2, 1985 (2586).
Liroetis coeruleipennis Weise ルリバネナガハムシ
 lex., June 27, 1976, S; 6exs., May 31, 1981;
 2exs., June 5, 1983; 3exs., June 3, 1984 (3871);
 5exs., June 2, 1985; 7exs., May 31, 1987.
Agelastica coerulea Baly ハンノキハムシ
 lex., May 23, 1982.
Stenoluperus nipponensis (Laboissiere)
 ヒゲナガウスバハムシ
 重井ほか (1979, *Stenoluperus nipponensis*
 Laboissiere ヒゲナガウスバハムシ).
 lex., May 31, 1981; lex., June 2, 1985 (11227.
 1-11227. 2); lex., May 31, 1987.
Atrachya menetriesi (Faldermann)
 ウリハムシモドキ
 重井ほか (1979, *Atrachya menetriesi* Falder-
 mann ウリハムシモドキ).
 lex., Sep. 3, 1983; 6exs., July 15, 1984; 2exs.,
 Aug. 22, 1985; 3exs., Aug. 2, 1987.
Monolepta dichroa Harold ホタルハムシ
 4exs., June 3, 1984 (3901).
Arthrotus niger Motschulsky ムナグロツヤハムシ
 重井ほか (1979, *Arthrotus niger* Motschulsky カ
 ワリヒゲナガハムシ).
 23exs., May 31, 1980, (L); lex., May 31, 1981;
 7exs., May 23, 1982; 2exs., June 5, 1983; 3exs.,
 June 3, 1984; 5exs., June 2, 1985; 2exs., May
 31, 1987; lex., Aug. 1, 1994.
Agelasa nigriceps Motschulsky キクビアオハムシ
 重井ほか (1979, *Agelasa nigriceps* Motschulsky
 サルナシハムシ).
 lex., June 1, 1980; lex., July 11, 1982; lex.,
 June 5, 1983; lex., Aug. 22, 1985; lex., June
 28, 1987.
Gallerucida bifasciata Motschulsky イタドリハムシ
 lex., Aug. 1, 1994.
Altica latericosta subcostata Ohno
 スジカミナリハムシ
 lex., May 31, 1987 (11153).
Altica circicola Ohno アザミカミナリハムシ
 lex., July 14, 1985 (2720).
Altica caerulescens (Baly) ヒメカミナリハムシ
 lex., May 31, 1987.
Lanka magnoliae (Chujo et Ohno)
 ホオノキセダカトビハムシ
 lex., May 31, 1981.
Batophila acutangula Heikertinger
 ハネナシトビハムシ
 3exs., June 3, 1984 (3899); 3exs., Aug. 1, 1994.
Aphthona perminuta Baly ツブノミハムシ
 9exs., May 31, 1980; 3exs., May 23, 1982
 (11149, 11150); 6exs., Sep. 3, 1983; 2exs., Aug.
 21, 1985 (2729. 01-2729. 02), (L); lex., May
 31, 1987; 2exs., Aug. 1, 1994.
Luperomorpha collaris (Baly)
 ムネアカオオホソトビハムシ
 lex., June 2, 1985; 4exs., May 31, 1981.
Longitarsus scutellaris (Rey) オオバコトビハムシ
 4exs., Aug. 2, 1987.
Longitarsus succineus (Foudras) ヨモギトビハムシ
 lex., Aug. 22, 1985 (11218).
Hemipyxis plagioderoides (Motschulsky)
 ヒゲナガルリマルノミハムシ

- lex., July 5, 1981; 5exs., July 15, 1984 (29813);
1♂1♀, July 14, 1985 (2719); 3exs., June 28,
1987.
- Hemipyxis flavipennis* (Baly)
キバネマルノミハムシ
lex., July 5, 1981; lex., June 28, 1987.
- Aegopistes tsekooni* Chen ヒメテントウノミハムシ
lex., Aug. 1, 1994.
- Sphaeroderma tarsatum* Baly
ヒロアシタマノミハムシ
lex., Aug. 2, 1981.
- Asiorestia obscuritarsis* (Motschulsky)
オオキイロノミハムシ
lex., Aug. 14, 1982, (L); lex., Aug. 18, 1984;
lex., June 28, 1987 (11157).
- Lipromima minuta* (Jacoby) サシゲトビハムシ
lex., May 31, 1981; lex., June 2, 1985 (2612);
2exs., June 28, 1987.
- Pseudoliprus hirtus* (Baly) クビボソトビハムシ
lex., July 5, 1981.
- Chaetocnema ingenua* (Baly) ヒサゴトビハムシ
lex., Aug. 19, 1984; lex., Aug. 22, 1985 (2743).
- Psylliodes subrugosa* Jacoby
ダイコンナガスネトビハムシ
lex., Aug. 19, 1984.
- Nonarthra cyanea* Baly ルリマルノミハムシ
lex., May 23, 1982; lex., June 5, 1983; 2exs.,
June 3, 1984; lex., Aug. 21, 1985; 2exs., Aug.
2, 1987; 3exs., Aug. 1, 1994.
- Nonarthra tibialis* Jacoby コマルノミハムシ
2exs., May 18, 1980, S.
- Aspidomorpha indica* Boheman ジンガサハムシ
lex., May 31, 1981.
- Cassida viridis japonica* Yasutomu
ミドリカメノコハムシ
重井ほか (1979, *Cassida erudita* Baly ミドリカ
メノコハムシ),
lex., June 2, 1985.
- Thlaspidia lewisi* (Baly) ルイスジンガサハムシ
lex., June 2, 1985.
- Thlaspidia cribrata* (Boheman)
イチモンジカメノコハムシ
重井ほか (1979, *Thlaspidia biramosa japonica*
Spaeth イチモンジカメノコハムシ),
lex., June 1, 1980; lex., Aug. 15, 1982, K;
2exs., July 15, 1984; lex., June 2, 1985; lex.,
May 31, 1987.
- Anthribidae ヒゲナガゾウムシ科
Apolecta lewisii Sharp クロオビヒゲナガゾウムシ
重井ほか (1979, *Apolecta lewisi* Sharp クロオ
ビヒゲナガゾウムシ),
lex., Aug. 9, 1980.
- Anthribus niveovariegatus* Roelofs
イボタロウヒゲナガゾウムシ
lex., May 23, 1982.
- Euparius oculatus* (Sharp)
キノコヒゲナガゾウムシ
lex., Aug. 9, 1980; lex., July 5, 1981.
- Ozotomerus japonicus* Sharp
ウスモンツツヒゲナガゾウムシ
2♂1♀, Aug. 1, 1987 (10925. 01-10925. 02).
- Litocerus laxus* (Sharp)
カオジロヒゲナガゾウムシ
重井ほか (1979, *Litocerus laxus* Sharp カオジ
ロヒゲナガゾウムシ),
Autotropis distinguenda (Sharp)
スネアカヒゲナガゾウムシ
重井ほか (1979, *Autotropis distinguenda* Sharp
スネアカヒゲナガゾウムシ),
Gibber brevirostris (Sharp)
クチプトコブヒゲナガゾウムシ
4exs., June 5, 1983.
- Phaulimia aberrans* (Sharp)
クロホシメナガヒゲナガゾウムシ
lex., June 3, 1984.
- Aphaulimia debilis* (Sharp)
キスジヒゲナガゾウムシ
3exs., Aug. 9, 1980 (4611, 10931); lex., July 14,
1985.
- Habrissus longipes* Sharp
ナガアシヒゲナガゾウムシ
重井ほか (1979).
- Rhynchitidae チョッキリゾウムシ科
Auletobius submaculatus (Sharp)

- モンケシツブチョッキリ
重井ほか (1979, *Auletobius submaculatus* Sharp
モンケシツブチョッキリ).
lex., June 3, 1984 (3876); lex., June 2, 1985
(4616).
- Byctiscus fausti* Sharp ファウストハマキチョッキリ
lex., May 23, 1982; lex., June 28, 1987.
- Byctiscus venustus* (Pascoe)
イタヤハマキチョッキリ
重井ほか (1963, *Byctiscus venustus* Pascoe イ
タヤハマキチョッキリ); 重井ほか (1979,
Byctiscus venustus Pascoe イタヤハマキチョッ
キリ).
1♂1♀, June 1, 1980.
- Aderorhinus crioceroides* (Roelofs)
チャイロチョッキリ
重井ほか (1979, *Aderorhinus crioceroides*
Roelofs チャイロチョッキリ).
2exs., Aug. 1, 1981, (L); lex., Aug. 14, 1982,
(L); 3exs., Sep. 3, 1983; lex., July 13, 1985,
(L).
- Eugnamptus amurensis* (Faust)
ルリホソチョッキリ
lex., Aug. 8, 1980 (4610), (L); 4exs., Aug. 1,
1981, (L); lex., July 11, 1982, K; 3exs., June 5,
1983; lex., July 15, 1984; lex., June 28, 1987
(10935).
- Deporaus unicolor* (Roelofs)
コナライクビチョッキリ
lex., May 31, 1981; 2exs., June 3, 1984, K;
lex., June 2, 1985 (4615); lex., May 31, 1987.
- Deporaus mannerheimi* (Hemel)
ルリイクビチョッキリ
2exs., July 11, 1982 (4613, 4614); 3exs., June 5,
1983; 2exs., July 15, 1984; June 2, 1985.
- Chonostropheus chujoi* Voss マルムネチョッキリ
重井ほか (1963); 重井ほか (1979).
lex., May 31, 1981; 4exs., June 3, 1984 (3880);
5exs., June 2, 1985; 2exs., May 31, 1987.
- Chokkirius truncatus* (Sharp) シリプトチョッキリ
2exs., June 2, 1985 (2590.01-2590.02).
- Notocyrtus assimilis* (Roelofs) カシルリチョッキリ
lex., May 23, 1982; 3exs., June 2, 1985
(10937).
- Lasioryhynchites brevirrostris* (Roelofs)
クチプトチョッキリ
lex., May 31, 1981.
- Involvulus apertus* (Sharp) コルリチョッキリ
lex., June 2, 1985.
- Involvulus singularis* (Roelofs)
マダラケブカチョッキリ
3exs., May 31, 1981.
- Involvulus pilosus* (Roelofs) ヒメケブカチョッキリ
lex., June 2, 1985 (10940); lex., June 28, 1987.
- Mechoris ursulus* (Roelofs) ハイイロチョッキリ
lex., Aug. 9, 1980.
- Attelabidae オトシブミ科
- Paroplapoderus pardalis* (Snellen van Vollenhoven)
ゴマダラオトシブミ
重井ほか (1979, *Paroplapoderus pardalis* Vol-
lenhoven ゴマダラオトシブミ).
- Phymatopoderus pavens* Voss ヒメコブオトシブミ
重井ほか (1963); 重井ほか (1979).
- Apoderus jekelii* Roelofs オトシブミ
重井ほか (1963); 重井ほか (1979).
3exs., July 5, 1981 (10535.01-10535.02).
- Apoderus praecellens* Sharp ムツモンオトシブミ
重井ほか (1979).
- Apoderus balteatus* Roelofs ウスモンオトシブミ
重井ほか (1979).
3exs., Aug. 8, 1980, (L); 2exs., May 31, 1981;
lex., May 23, 1982; lex., Sep. 3, 1983 (10942);
lex., July 15, 1984; exs., July 14, 1985; 2exs.,
May 31, 1987.
- Apoderus rubidus* Motschulsky ウスアカオトシブミ
重井ほか (1979).
lex., May 31, 1981; lex., June 5, 1983; 2exs.,
June 3, 1984 (3905); lex., July 14, 1985.
- Apoderus erythrogaster* Snellen van Vollenhoven
ヒメクロオトシブミ
lex., Aug. 2, 1981; lex., June 5, 1983; lex.,
June 3, 1984; 2exs., Aug. 22, 1985; lex., May
31, 1987; lex., Aug. 1, 1994.
- Apoderus geminus* Sharp セアカヒメオトシブミ
重井ほか (1979).

Cycnotrachelus roelofsi (Harold)

エゴツルクビオトシブミ

重井ほか (1963, *Cycnotrachelus nitens* Roelofs ハギツルクビオトシブミ); 重井ほか (1979, *Cycnotrachelus nitens* Roelofs ハギツルクビオトシブミ).

2♀, May 23, 1982; 2♀, June 5, 1983; 1♀, June 2, 1985; 1ex., Aug. 2, 1987.

Paracycnotrachelus longicornis (Roelofs)

ヒゲナガオトシブミ

重井ほか (1979, *Paracycnotrachelus longicornis* Roelofs ヒゲナガオトシブミ).

2♂1♀, June 2, 1985 (3705); 1♀, May 31, 1987.

Himatolabus cupreus (Roelofs)

ビロウドアシナガオトシブミ

重井ほか (1979, *Himatolabus cupreus* Roelofs ビロウドアシナガオトシブミ).

1ex., July 15, 1981; 3exs., July 11, 1982; 2exs., Aug. 22, 1985 (2736. 01-2736. 02); 2exs., June 28, 1987.

Euops splendidus Voss カシルリオトシブミ

重井ほか (1963, *Euops splendida* Voss カシルリオトシブミ); 重井ほか (1979, *Euops splendida* Voss カシルリオトシブミ).

2♀, July 24, 1983; 1♂, Aug. 22, 1985; 1♀, June 28, 1987.

Euops politus (Roelofs) ケシルリオトシブミ

1♀, July 16, 1978.

Euops punctatostriatus (Motschulsky)

ルリオトシブミ

3exs., May 31, 1981; 2exs., July 5, 1981; 1♂1♀, July 15, 1984; 1♂, June 2, 1985.

Apionidae ホソクチゾウムシ科

Apion placidum Faust ヒゲナガホソクチゾウムシ

1ex., July 15, 1984.

Apion hilleri Schilsky ヒレルホソクチゾウムシ

3exs., May 31, 1987.

Curculionidae ゾウムシ科

Phyllobius armatus Roelofs リンゴコフキゾウムシ

林 (1965); 重井ほか (1979, *Rhyllobius armatus*

Roelofs リンゴコフキゾウムシ).

3exs., May 30, 1980; 3exs., May 31, 1981; 5♂3♀, May 23, 1982 (10976); 1♀, June 5, 1983; 3♂6♀, June 3, 1984 (3882. 01-3882. 04); 2♂7♀, June 2, 1985 (11216); 2♂2♀, May 31, 1987.

Phyllobius rotundicollis Roelofs

キュウシュウヒゲボソゾウムシ

重井ほか (1979, *Rhyllobius rotundicollis* Roelofs キュウシュウヒゲボソゾウムシ).

7exs., May 31, 1980, (L); 3exs., May 31, 1981; 2exs., June 3, 1984; 1♂3♀, June 2, 1985; 2♂2♀, May 31, 1987.

Phyllobius subnudus Kono ハダカヒゲボソゾウムシ

1♂, June 2, 1985.

Phyllobius picipes Motschulsky

コブヒゲボソゾウムシ

3exs., May 31, 1981; 2♂1♀, June 2, 1985 (2594. 01-2594. 02); 1♂, May 31, 1987 (6619).

Phyllobius intrusus Kono

ヒラズネヒゲボソゾウムシ

1ex., May 31, 1980 (10980), (L); 1♂1♀, June 3, 1984 (3897. 01-3897. 02).

Phyllobius polydrosoides Sharp

クチプトヒゲボソゾウムシ

1ex., May 23, 1982; 1ex., May 31, 1987 (6618).

Mylloceris griseus Roelofs カシワクチプトゾウムシ

重井ほか (1979).

1ex., May 31, 1980, (L); 4exs., May 31, 1981; 5exs., May 23, 1982; 3exs., Sep. 4, 1983 (4612); 4exs., June 3, 1984; 4exs., June 2, 1985; 1ex., Aug. 1, 1987 (10959); 2exs., Aug. 1, 1994.

Anosimus decoratus Roelofs トゲアシゾウムシ

重井ほか (1979).

1ex., Aug. 1, 1981, (L); 2exs., June 5, 1983; 1ex., Aug. 22, 1985; 3exs., Aug. 1, 1994.

Eumyllocerus graciosus Sharp

アオヒゲナガゾウムシ

1ex., July 15, 1984 (11260); 7exs., June 28, 1987.

Macrocorynus elegantulus (Roelofs)

ウスアオクチプトゾウムシ

2exs., Aug. 9, 1980; 1ex., July 24, 1983; 1ex.,

- Aug. 1, 1994.
Cyphicerus viridulus (Roelofs) ミドリクチブトゾウムシ
 lex., July 24, 1983; lex., July 14, 1985; lex.,
 Aug. 1, 1994.
- Cyrtepidomus castaneus* (Roelofs) クリイロクチブトゾウムシ
 重井ほか (1979, *Cyrtepidomus castaneus* Roelofs クリイロクチブトゾウムシ),
 lex., May 31, 1980, (L); 2exs., May 31, 1981;
 lex., July 24, 1983; 5exs., Aug. 19, 1984; 5exs.,
 June 2, 1985; 2exs., May 31, 1987.
- Asphalmus* sp. ホソヒメカタゾウムシ
 lex., June 28, 1987.
- Dermatoxenus caesicollis* (Gyllenhal) ヒメシロコブゾウムシ
 林 (1965, *Dermatoxenus caesicollis* Gyllenhal ヒメシロコブゾウムシ); 重井ほか (1979, *Dermatoxenus caesicollis* Gyllenhal ヒメシロコブゾウムシ),
 3exs., July 15, 1981; lex., Aug. 14, 1982; lex.,
 July 15, 1984; 5exs., May 31, 1987 (6616).
- Lixus impressiventris* Roelofs カツオゾウムシ
 重井ほか (1979).
- Mecysolobus flavosignatus* (Roelofs) キスジアシナガゾウムシ
 lex., June 1, 1980.
- Miarus flavoscutellatus* Morimoto キボシコバンゾウムシ
 lex., July 15, 1984 (29819).
- Rhamphus hisamatsui* Chujo et Morimoto ハチジョウノミゾウムシ 県初記録
 lex., Aug. 1, 1994.
- Rhamphus pulicarius* (Herbst) リンゴノミゾウムシ
 lex., June 3, 1984 (11263); lex., May 31, 1987
 (6620).
- Orchestes amurensis* Faust ムネスジノミゾウムシ
 lex., Aug. 1, 1994.
- Orchestes sanguinipes* Roelofs アカアシノミゾウムシ
 lex., July 14, 1981.
- Alyctus galloisi* (Kono) ガロアノミゾウムシ
 lex., July 11, 1982; lex., June 5, 1983; lex.,
 Aug. 19, 1984 (11225); lex., Aug. 22, 1985
 (2745); lex., May 31, 1987 (6621).
- Sphinxus koikei* (Voss et Chujo) クロツブゾウムシ
 lex., May 22, 1982.
- Nipponochromera gracilipes* Kojima et Morimoto 県初記録
 lex., Aug. 1, 1994.
- Curculio roelofsi* (Heller) レロフチビシギゾウムシ
 重井ほか (1979, *Curculio roelofsi* Heller レロフチビシギゾウムシ),
Curculio minutissimus Dalla Torre et Schenkling
 ウスモンチビシギゾウムシ
 lex., May 23, 1982 (4860).
- Curculio pictus* (Roelofs) ジュウジチビシギゾウムシ
 1♂, June 2, 1985 (2591); 1♂1♀, May 31,
 1987.
- Curculio fulvipennis* Morimoto チャバネセダカシギゾウムシ
 6exs., June 2, 1985 (2592).
- Curculio distinguendus* (Roelofs) クロシギゾウムシ
 lex., Aug. 14, 1982, (L); lex., July 24, 1983.
- Curculio sikkimensis* (Harold) クリシギゾウムシ
 2♀, Sep. 9, 1978 (4854); 1♂3♀, Sep. 3, 1983,
 (L); 2♂2♀, Sep. 15, 1984, (L).
- Anthinobaris dispilota* (Solsky) シラホシヒメゾウムシ
 重井ほか (1979, *Baris dispilota* Solsky シロホシヒメゾウムシ),
 9exs., Aug. 2, 1981; 3exs., July 11, 1982; 3exs.,
 July 24, 1983; 4exs., July 15, 1984; 3exs., July
 14, 1985; 5exs., Aug. 1, 1994.
- Moreobaris deplanata* (Roelofs) クワヒメゾウムシ
 lex., May 31, 1981 (4859).
- Moreobaris rubricata* (Hustache) タテスジアカヒメゾウムシ
 lex., June 2, 1985 (2589).
- Rhinoncus cribricollis* Hustache アカアシクチブトサルゾウムシ
 lex., Aug. 2, 1978 (4857); lex., May 31, 1987,
 U.
- Craponius bigibbosus* Hustache

- ジユウジコブサルゾウムシ
lex., May 31, 1987.
- Cyphosenus bouvieri* Hustache
トゲカタビロサルゾウムシ
lex., May 31, 1981; lex., June 5, 1983.
- Homorosoma asperum* (Roelofs) タデサルゾウムシ
4exs., June 28, 1987 (11022).
- Scleropteroides hypocrita* (Hustache)
キイチゴトゲサルゾウムシ
lex., June 1, 1980; lex., May 31, 1981; 3exs.,
May 23, 1982; lex., June 5, 1983; 2exs., June 3,
1984 (3900); 5exs., May 31, 1987.
- Wagnerinus costatus* (Hustache)
クロツヤサルゾウムシ
1♀, June 2, 1985 (2709); 2exs., May 31, 1987
(6617).
- Mecopomorphus griseus* Roelofs
ノコギリクモゾウムシ
重井ほか (1979).
lex., July 14, 1985.
- Carcilia strigicollis* Roelofs ツツゾウムシ
2exs., Aug. 18, 1984, (L); 5exs., Aug. 1, 1987,
(L).
- Carcilia tenuistriata* Heller コゲチャツツゾウムシ
lex., Aug. 9, 1980; 3exs., Aug. 1, 1981, (L); 1
♂, Aug. 14, 1982 (4856), (L); 4exs., Aug. 1,
1987, (L).
- Acicnemis palliata* Pascoe ウスモンカレキゾウムシ
lex., May 31, 1980, (L).
- Dyscerus elongatus* (Roelofs)
ホソアナアキゾウムシ
重井ほか (1979, *Hylobius elongatus* Roelofs ホ
ソアナアキゾウムシ).
lex., May 23, 1982; lex., July 14, 1985; 2exs.,
June 27, 1987.
- Niphades variegatus* (Roelofs) クロコブゾウムシ
lex., July 14, 1984 (29801).
- Mecistocerus rugicollis* (Roelofs)
アラムネクチカクシゾウムシ
lex., June 27, 1987, (L).
- Mecistocerus nipponicus* Kono
マダラメカクシゾウムシ
lex., Aug. 14, 1982 (10902), (L).
- Deiradocranus setosus* (Morimoto)
チビクチカクシゾウムシ
lex., Aug. 1, 1981, (L).
- Colobodes konoii* Nakane
ウスモントゲトゲゾウムシ
lex., Aug. 9, 1980.
- Ectatorhinus adamsii* Pascoe マダラアシゾウムシ
lex., July 15, 1984.
- Catarrhinus umbrosus* Reolofs
ヒメクチカクシゾウムシ
lex., Aug. 9, 1980.
- Sclerolips maculicollis* (Morimoto)
モンクチカクシゾウムシ
lex., Aug. 9, 1980 (10906).
- Gasterocercus longipes* Kono アシナガオニゾウムシ
lex., Aug. 1, 1971, (L), K.
- Shirahoshizo insidiosus* (Roelofs)
マツノシラホシゾウムシ
lex., Sep. 4, 1983; lex., Aug. 22, 1985 (11219).
- Caenocryptorrhynchus frontalis* Morimoto
アタマクチカクシゾウムシ
lex., June 1, 1980; lex., July 5, 1981 (4858).
- Cossonus gibbistrois* Roelofs
ワシバナヒラタキクイゾウムシ 県初記録
lex., Aug. 1, 1994.
- Xenomimetes alni* Konishi
ハンノキコブキクイゾウムシ
3exs., May 23, 1982.
- Rhynchophoridae オサゾウムシ科
- Sipalinus gigas* (Fabricius) オオゾウムシ
重井ほか (1979, *Hyposipalus gigas* Fabricius オ
オゾウムシ).
lex., Aug. 9, 1980; lex., July 4, 1981; lex.,
June 5, 1983.
- Platypodidae ナガキクイムシ科
- Crossotarsus nipponicus* Blandford
ヤチダモノナガキクイムシ
lex., Aug. 8, 1980 (10910), (L); 2exs., July 4,
1981; 3exs., July 14, 1984 (29806), (L);
10exs., Aug. 1, 1987, (L).
- Platypus lewisi* Blandford ルイスナガキクイムシ

重井ほか (1979).

2♂, Aug. 1, 1987, (L).

Scolytidae キクイムシ科

Sphaerotrypes pila Blandford

ケブカマルキクイムシ 県初記録

4exs., May 31, 1981.

Xyleborus lewisi Blandford

ルイスザイノキクイムシ

1ex., Aug. 2, 1978 ; 3exs., July 4, 1981 (10911.

01-10911. 02); 1ex., July 14, 1984 (29808).

Xyleborus mutilatus Blandford

クスノオオキクイムシ

重井ほか (1979).

Xyleborus validus Eichhoff

トドマツオオキクイムシ

1ex., June 1, 1980 ; 1ex., May 31, 1981.

Scolytoplatypus mikado Blandford ミカドキクイムシ

1♀, July 16, 1978.

Scolytoplatypus shogun Blandford

シヨウグンキクイムシ 県初記録

1♀, June 27, 1987, (L).

Scolytoplatypus tycon Blandford

タイコンキクイムシ

1♂, May 23, 1982 ; 1♂, May 31, 1987 (6612).